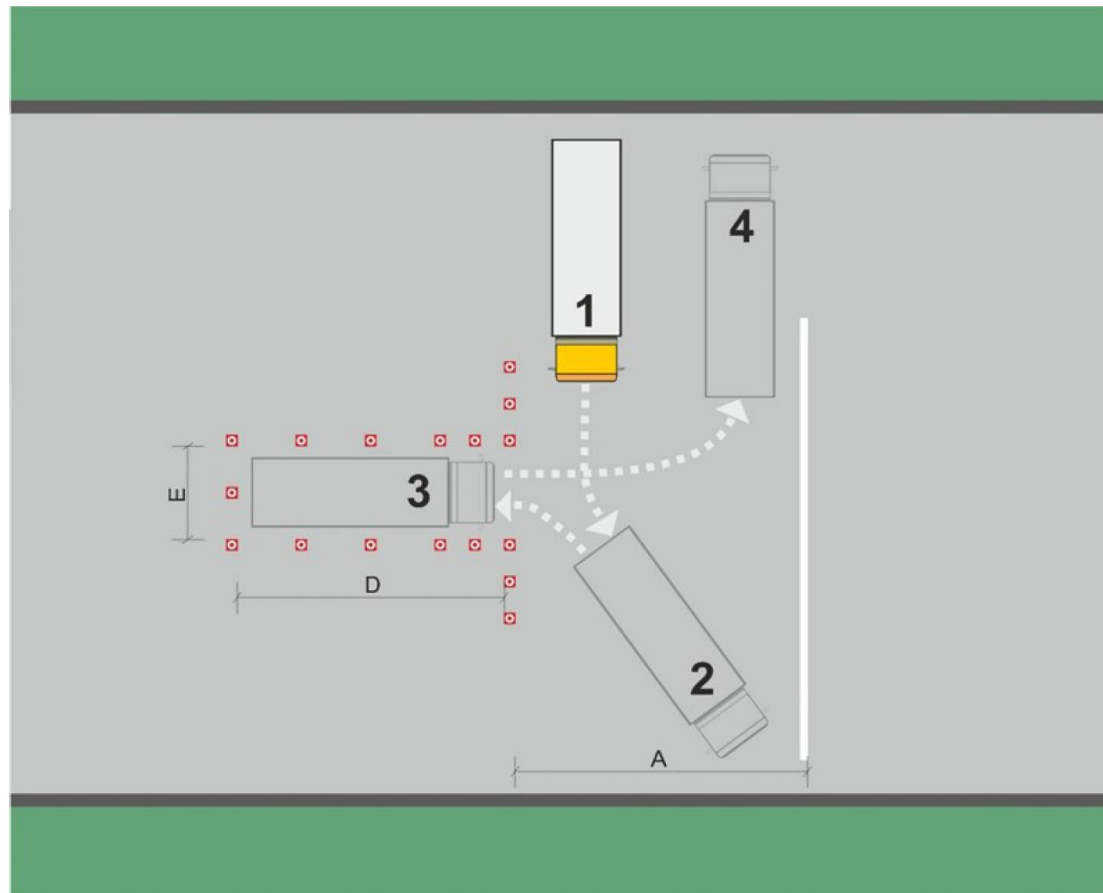


Экзаменационные упражнения

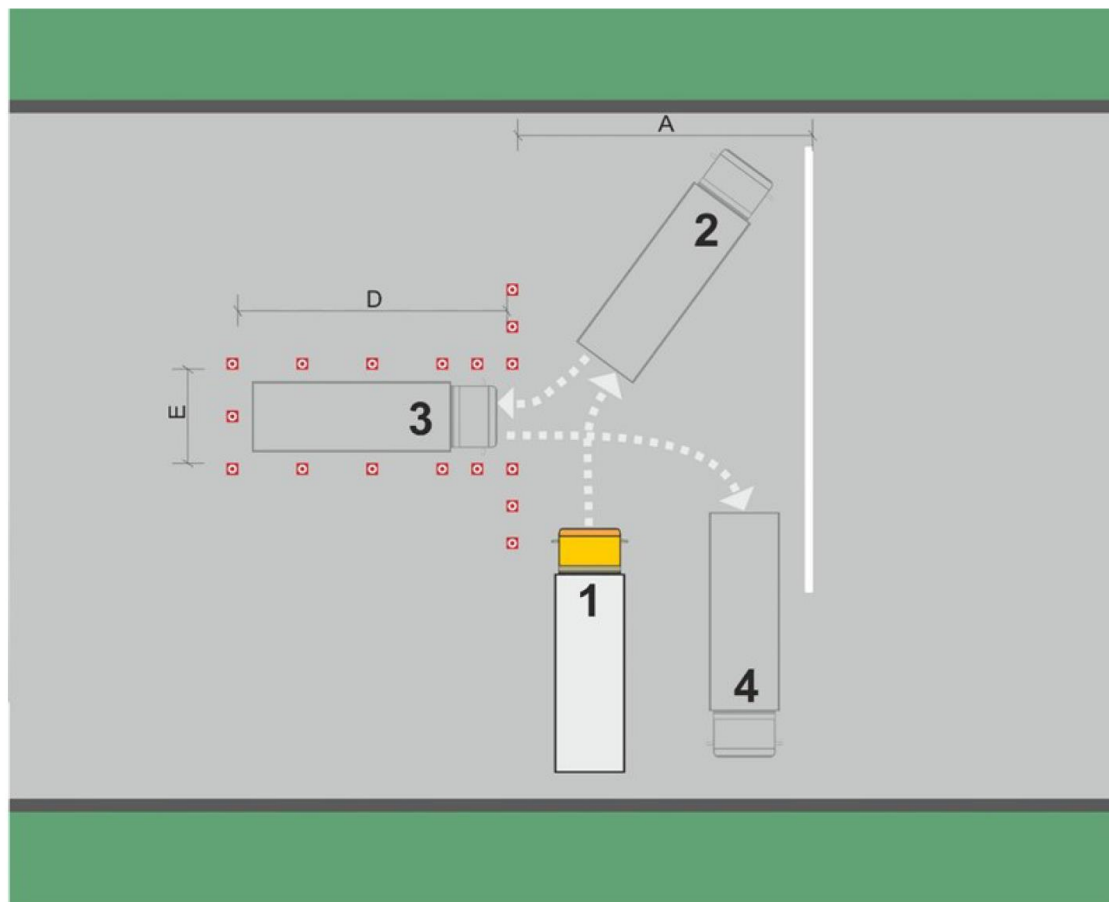
D категория

Заезд в бокс задним ходом с поворотом



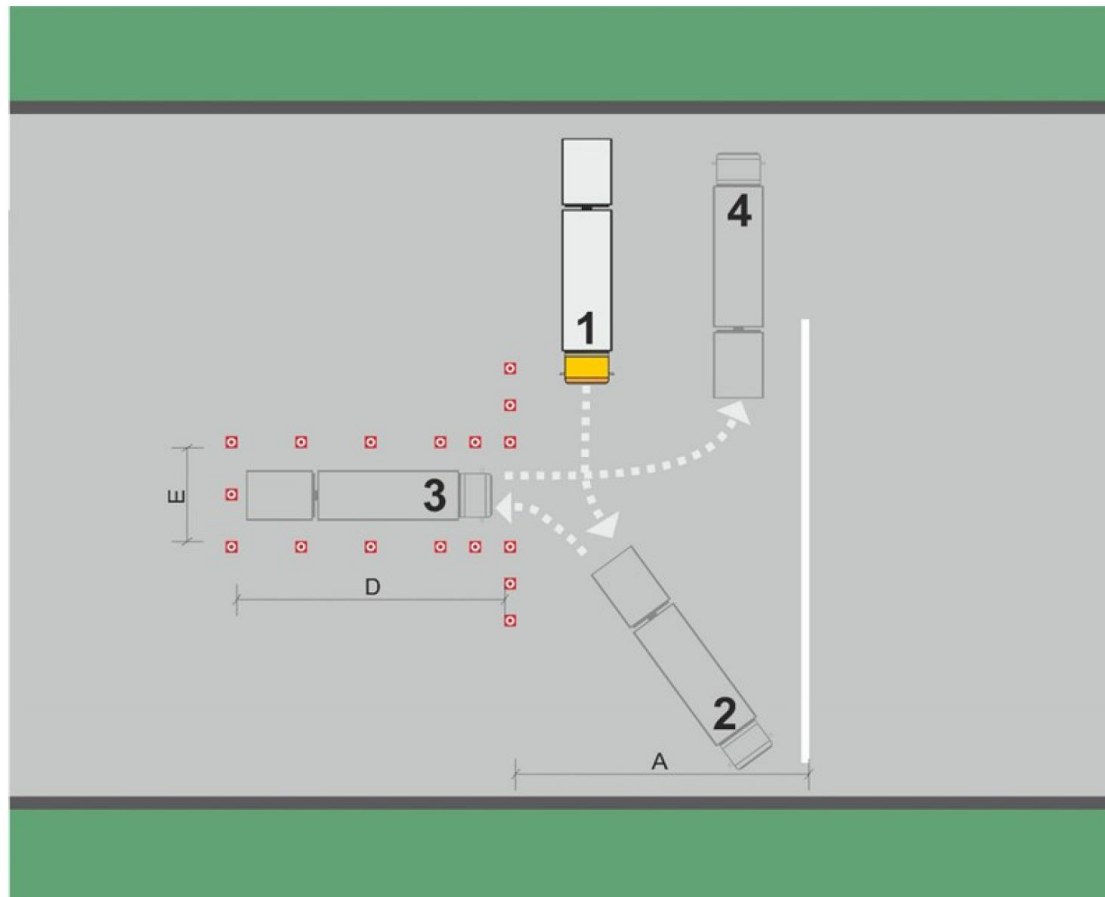
A – 7 м (если длина машины более 7 м,
то A = длина машины + 1 м) или длина автопоезда
D – длина машины (автопоезда) + 1 м;
E – ширина машины + 1 м

Заезд в бокс задним ходом с поворотом II



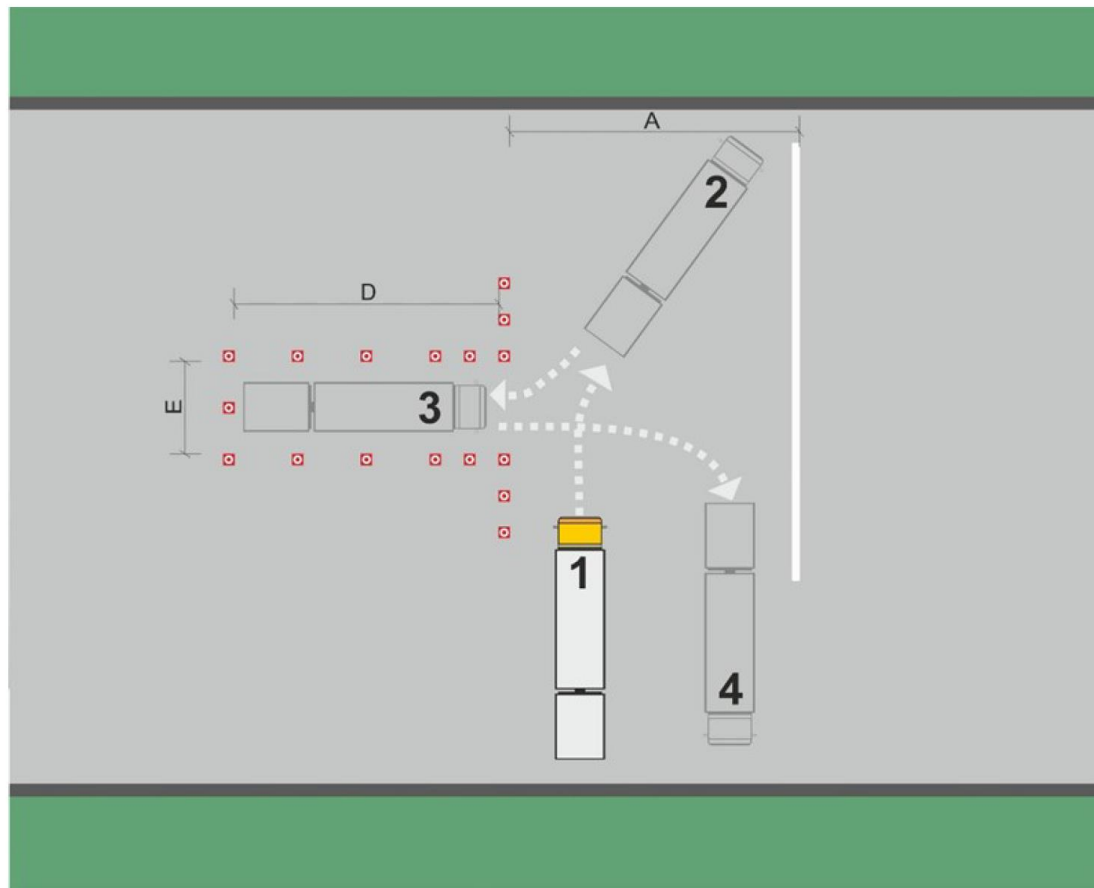
A – 7 м (если длина машины более 7 м,
то A = длина машины + 1 м) или длина автопоезда
D – длина машины (автопоезда) + 1 м;
E – ширина машины + 1 м

Заезд в бокс задним ходом с поворотом III



A – 7 м (если длина машины более 7 м,
то A = длина машины + 1 м) или длина автопоезда
D – длина машины (автопоезда) + 1 м;
E – ширина машины + 1 м

Заезд в бокс задним ходом с поворотом IV



A – 7 м (если длина машины более 7 м,
то A = длина машины + 1 м) или длина автопоезда
D – длина машины (автопоезда) + 1 м;
E – ширина машины + 1 м

Заезд в бокс задним ходом с поворотом V

Суть упражнения

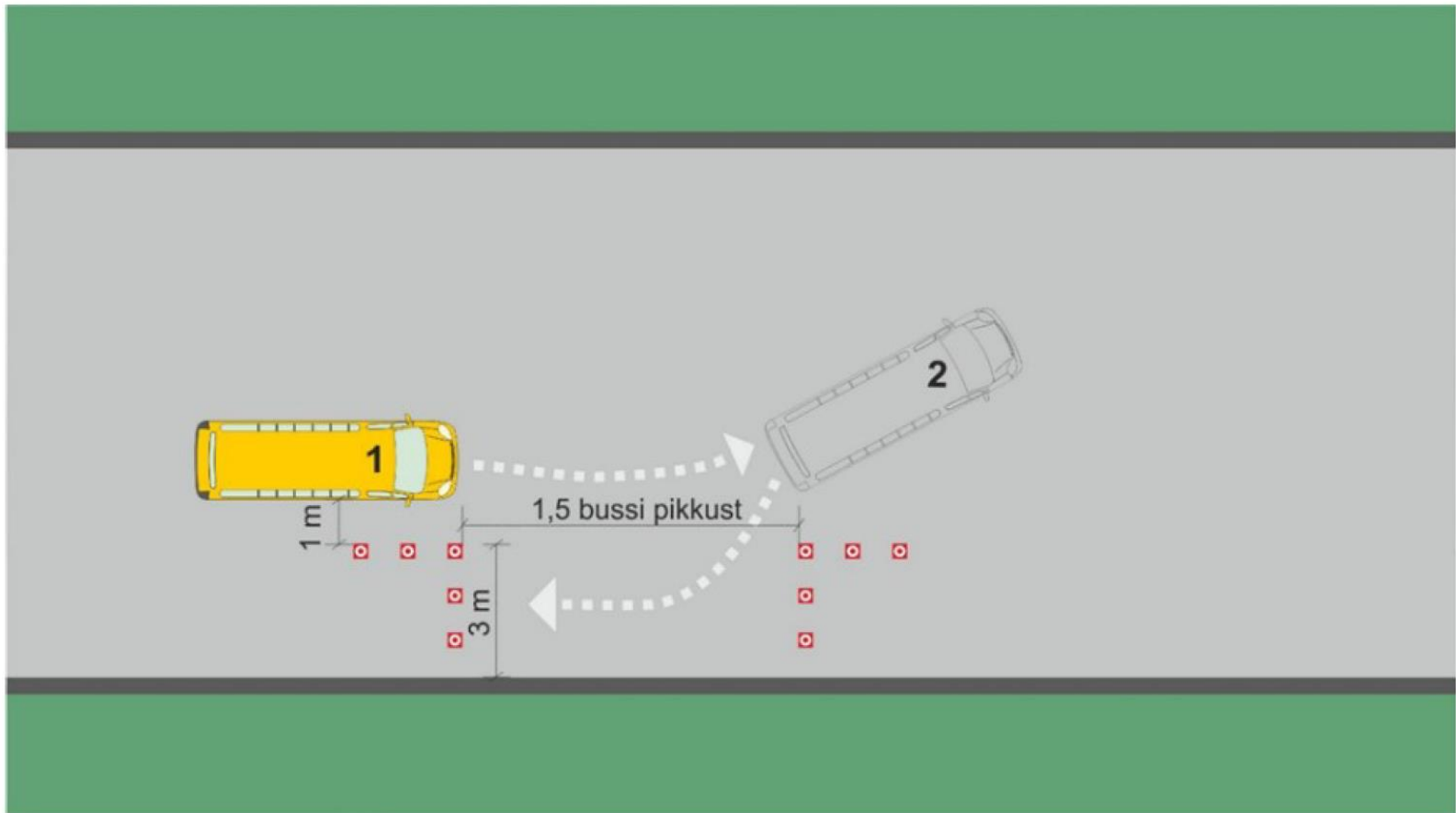
Автомобиль или автопоезд следует завести задним ходом в бокс (справа или слева), после чего следует остановиться внутри бокса, а потом выехать из него. По соображениям безопасности разрешается останавливаться и выходить, чтобы проконтролировать безопасность манёвра. Исходное положение для заезда в бокс показывает экзаменатор. Габарит автомобиля или автопоезда не должен пересекать линию или обозначенную конусами зону. Перед выездом из бокса автомобиль или автопоезд полностью должен находиться внутри бокса. Конец упражнения находится в точке 4.

Заезд в бокс задним ходом с поворотом VI

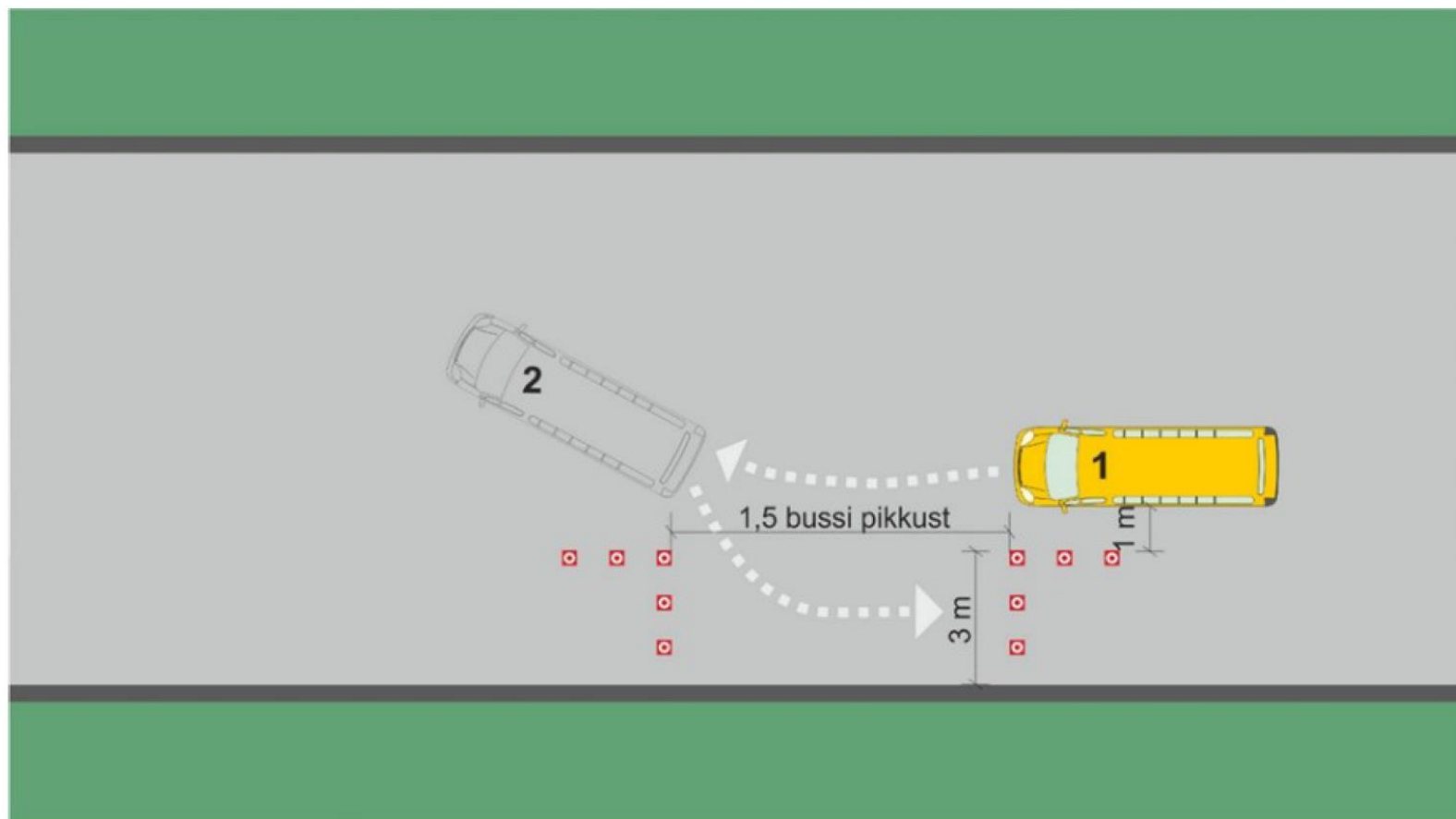
Ошибки, учитываемые при оценке:

- водитель не покидает автомобиль безопасно;
- перед выходом из кабины водитель не принимает мер, которые бы предотвратили самопроизвольное движение автомобиля или автопоезда;
- водитель наезжает на конус, выходит за пределы обозначенной конусами или линиями зоны;
- водитель действует небезопасно.

Парковка автобуса



Парковка автобуса II



Парковка автобуса III

Суть упражнения

Заехать задним ходом на парковочное место, после чего, при необходимости используя переднюю и заднюю передачу, припарковать автобус согласно требованиям (автобус должен располагаться не далее 0,2 м от бордюрного камня или линии разметки, обозначающей край проезжей части). Маневрировать и выехать из парковочного места.

Ошибки, учитываемые при оценке:

- Продольная ось автобуса не параллельна обозначенному краю проезжей части;
- Неплавное движение (с рывками);
- Парковка автобуса на разметке проезжей части.