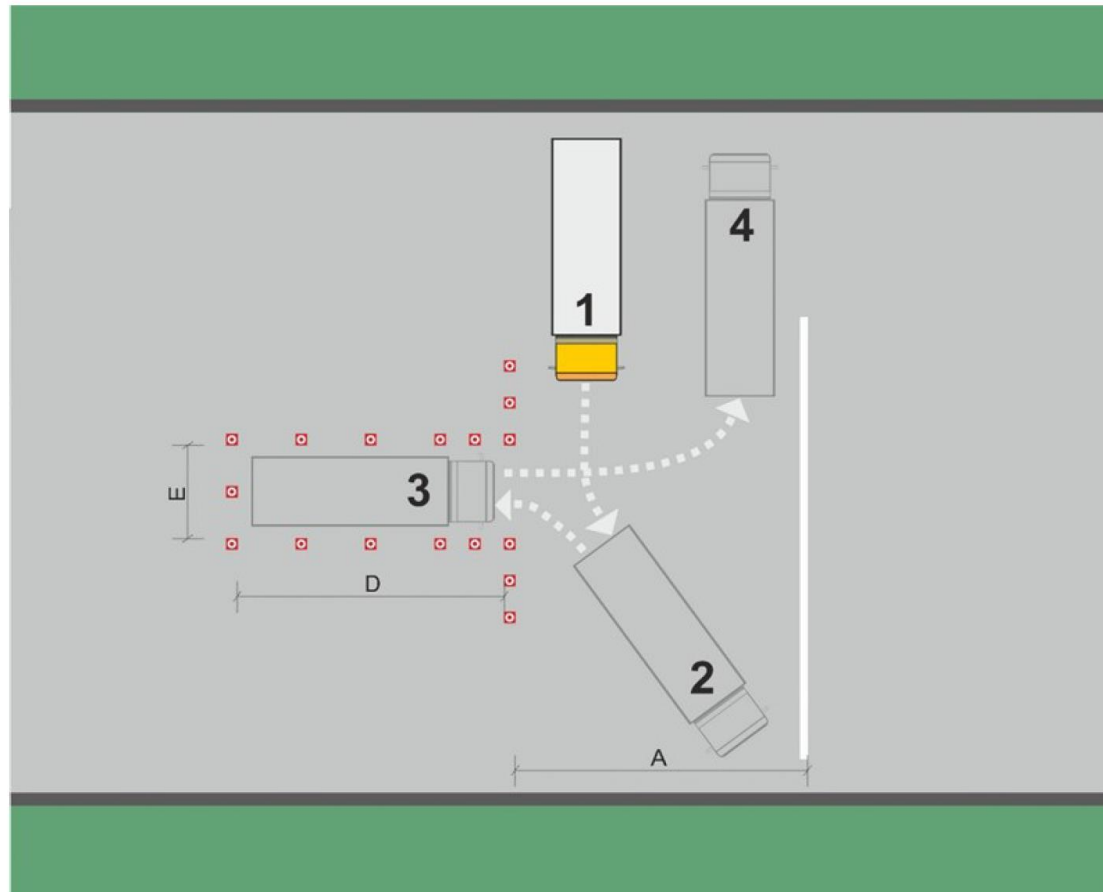


Eksamiharjutused

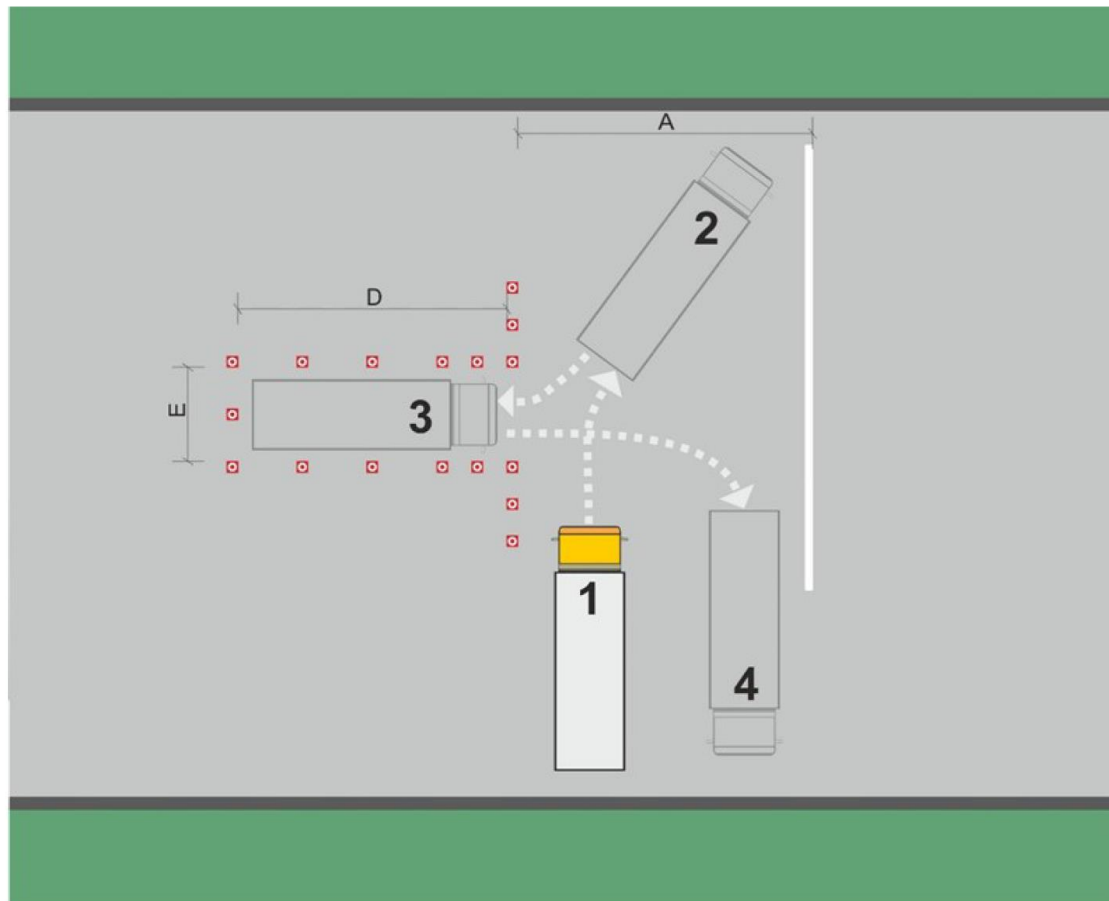
D-kategooria

Tagurdamine boksi pöördega



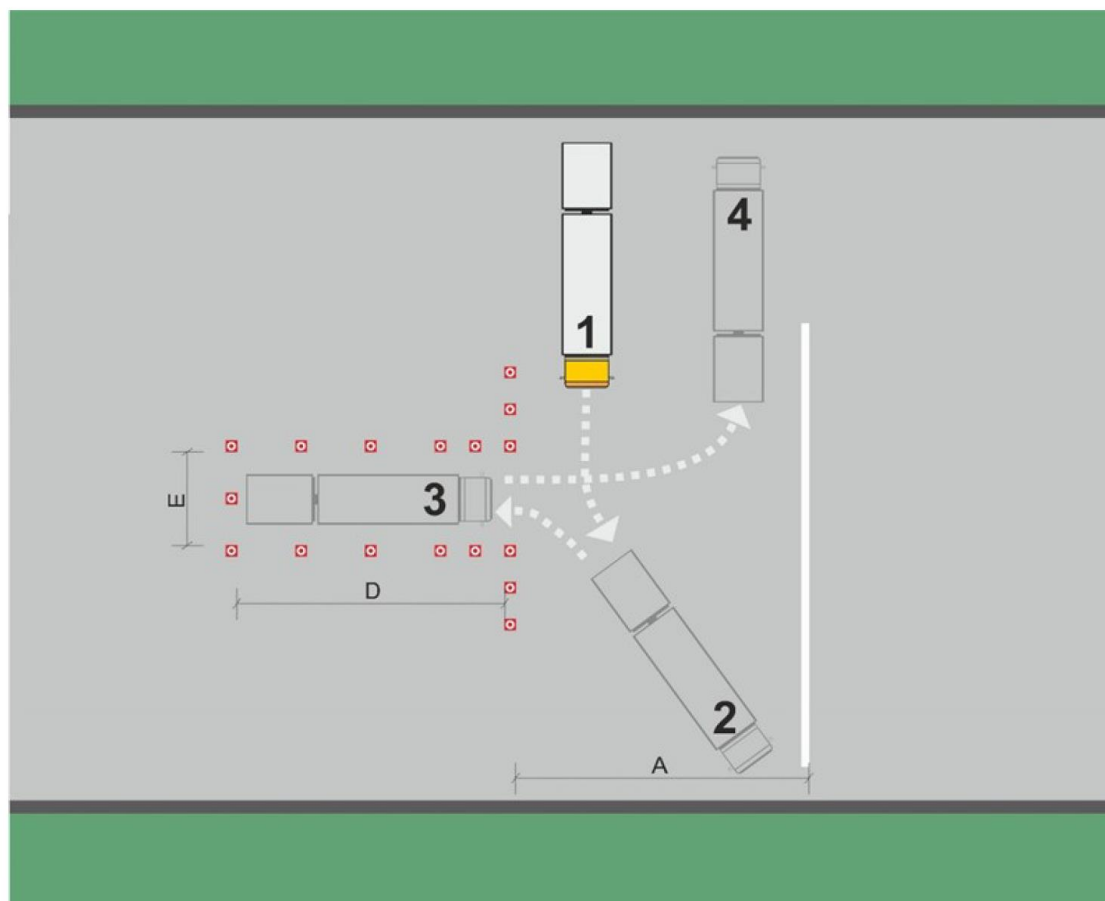
A – 7 m (kui auto on üle 7 m pikk, siis A = auto pikkus + 1 m)
või autorongi pikkus
D – auto (autorongi) pikkus + 1 m; E – auto laius + 1 m

Tagurdamine boksi pöördega II



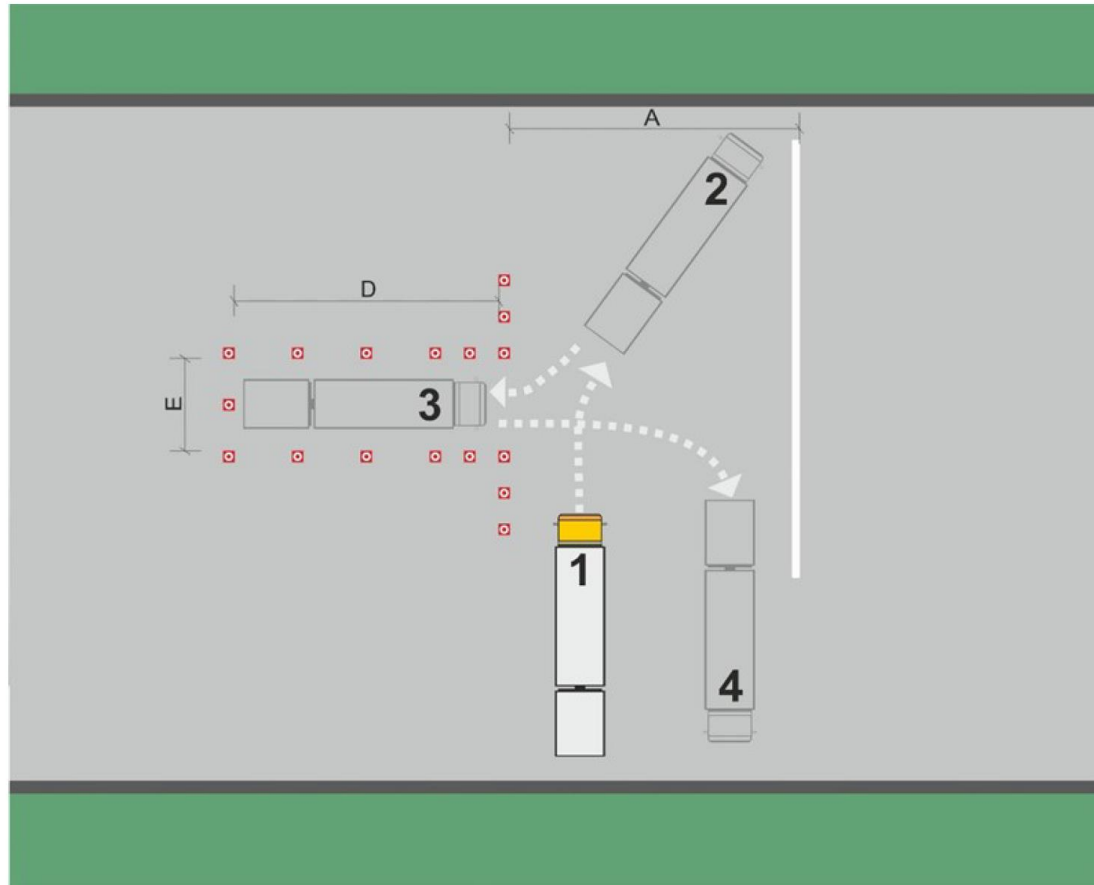
A – 7 m (kui auto on üle 7 m pikk, siis A = auto pikkus + 1 m)
või autorongi pikkus
D – auto (autorongi) pikkus + 1 m; E – auto laius + 1 m

Tagurdamine boksi pöördega III



A – 7 m (kui auto on üle 7 m pikk, siis A = auto pikkus + 1 m)
või autorongi pikkus
D – auto (autorongi) pikkus + 1 m; E – auto laius + 1 m

Tagurdamine boksi pöördega IV



A – 7 m (kui auto on üle 7 m pikk, siis A = auto pikkus + 1 m)
või autorongi pikkus

D – auto (autorongi) pikkus + 1 m; E – auto laius + 1 m

Tagurdamine boksi pöördega V

Harjutuse sisu

Auto või autorong tuleb tagurdada boksi (paremalt või vasakult), seejärel boksis peatuda ning seejärel boksisist välja sõita. Ohutuse kaalutlustel võib auto või autorongi peatada ning käia kontrollimas manöövri ohutust. Boksi sõidu lähteasukohti määrab eksamineerija. Auto või autorongi gabariidiga joont või tähiskoonustega tähistatud ala ületada ei tohi ning auto või autorong peab enne väljasõitu olema täielikult boksis. Harjutuse lõpp on asendis number 4.

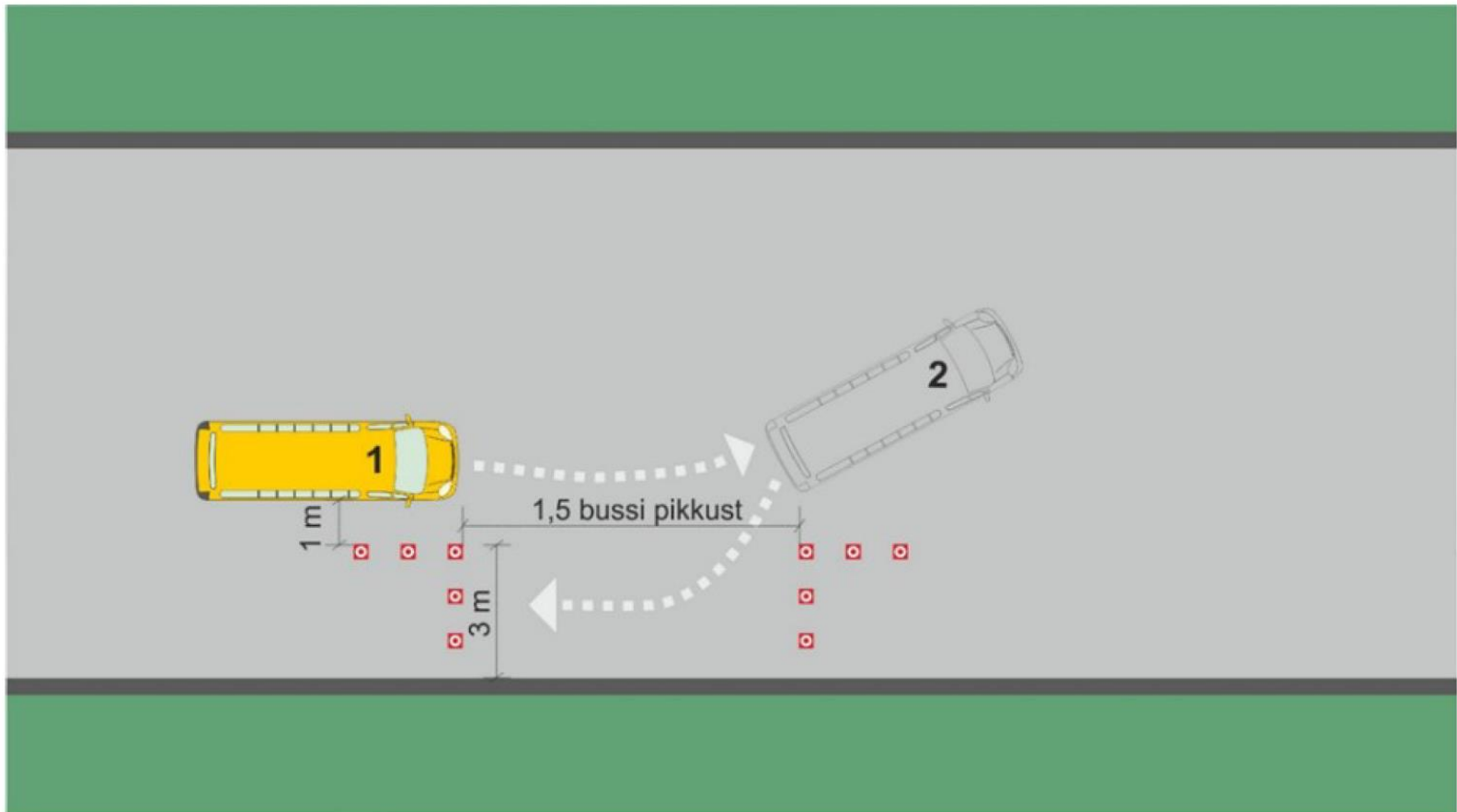
Hindamisel arvestatavad vead:

- juht ei välju autost ohutult;
- juht ei rakenda enne kabiinist väljumist abinõusid, mis väldiksid auto või autorong iseenesliku liikuma hakkamise;
- juht sõidab vastu tähiskoonust, väljub koonustega tähistatud või joonitud ala piiridest;
- juht ei käitu ohutult.

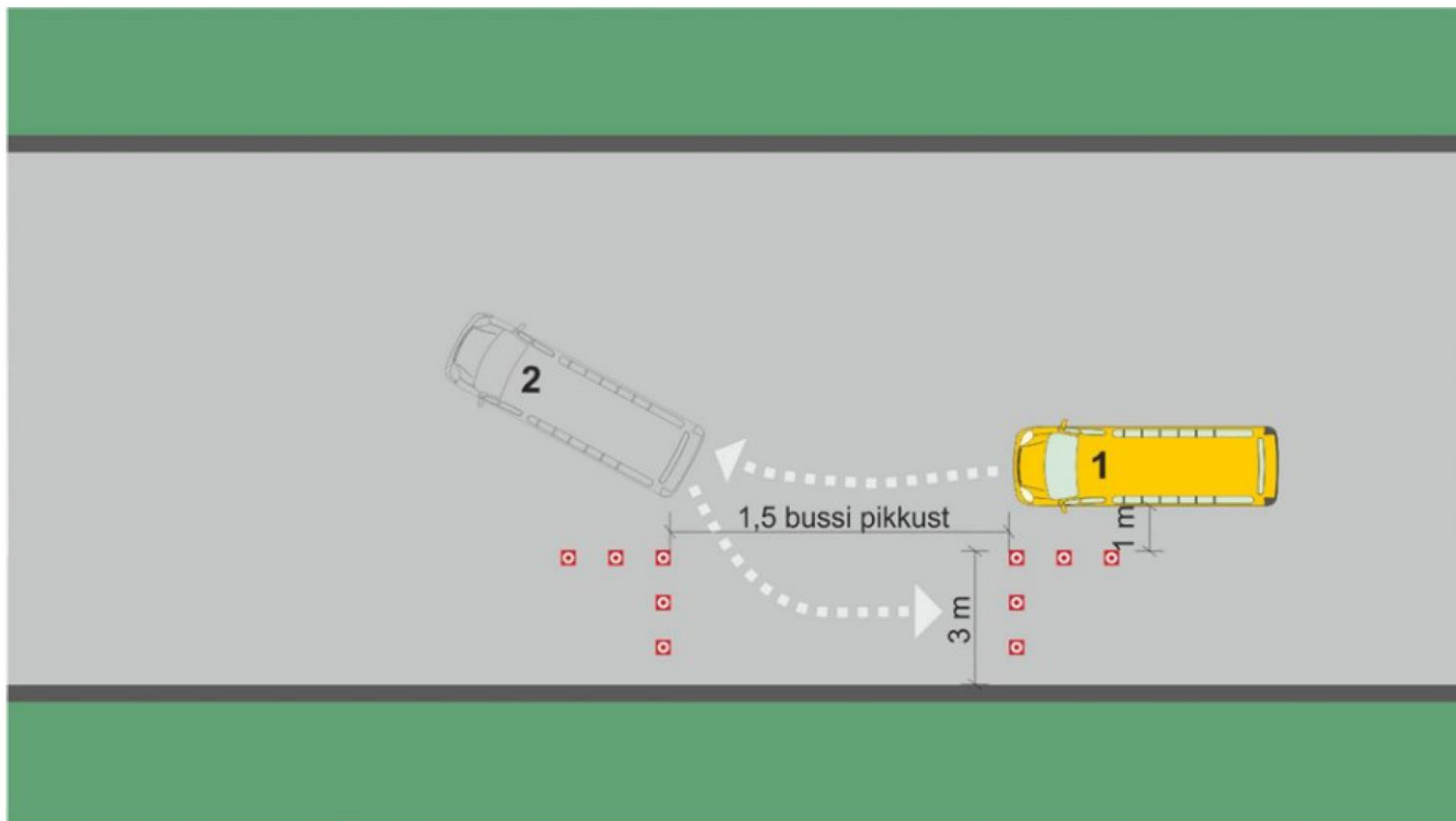
A – 7 m (kui auto on üle 7 m pikk, siis A = auto pikkus + 1 m)
või autorongi pikkus

D – auto (autorongi) pikkus + 1 m; E – auto laius + 1 m

Bussi parkimine



Bussi parkimine II



Bussi parkimine III

Harjutuse sisu

Tagurdada buss parkimiskohale, seejärel vajadusel edasi- ja tagasikäiku kasutades parkida buss nõuetekohaselt (buss ei tohi olla kaugemal kui 0,2 m sõiduteed tähistavast äärest*). Väljasõidul manööverdada ja seejärel sõita parkimiskohalt välja.

Hindamisel arvestatavad vead:

- bussi pikitelg ei ole paralleelne sõiduteed tähistava äärega;
- mittesujuv (hüplik) sõitmine;
- bussi parkimine sõiduteed tähistavale äärele;

* Sõiduteed tähistavaks ääreks on vastav teekattemärgis või sõidutee äärekiivi.