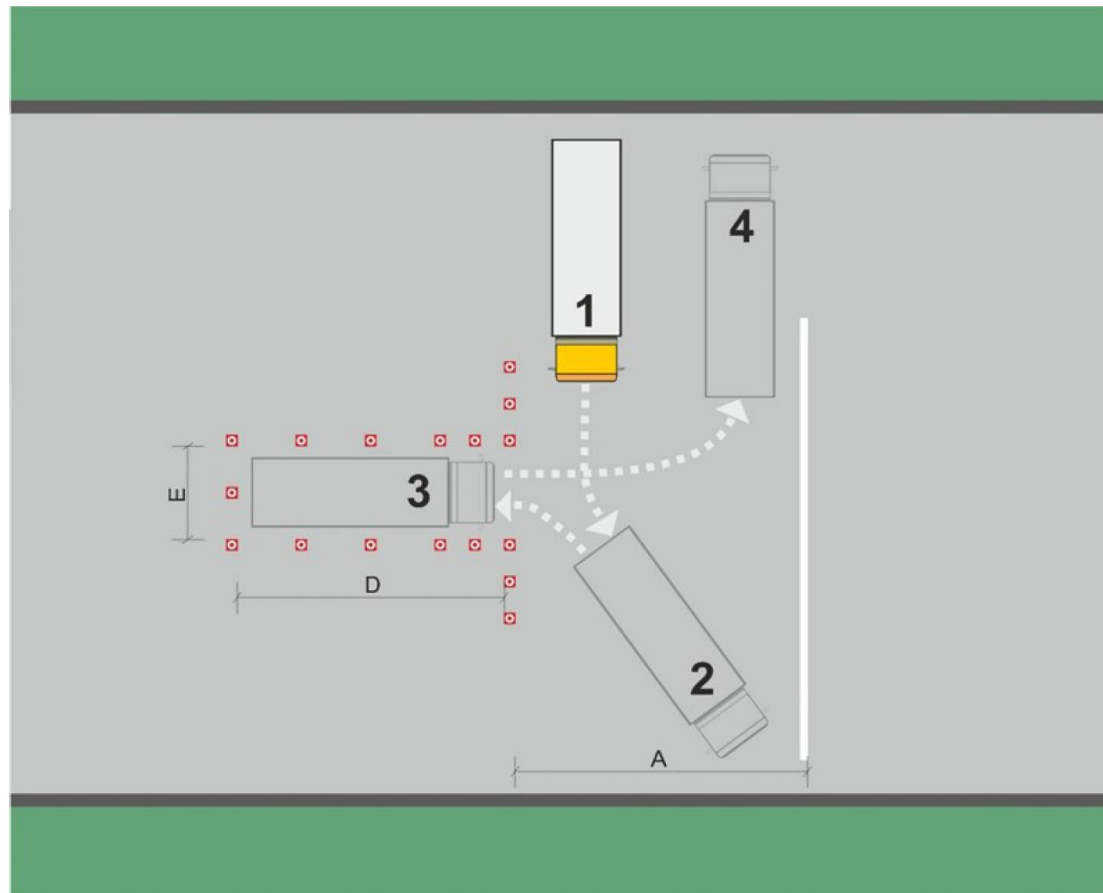


# Экзаменационные упражнения

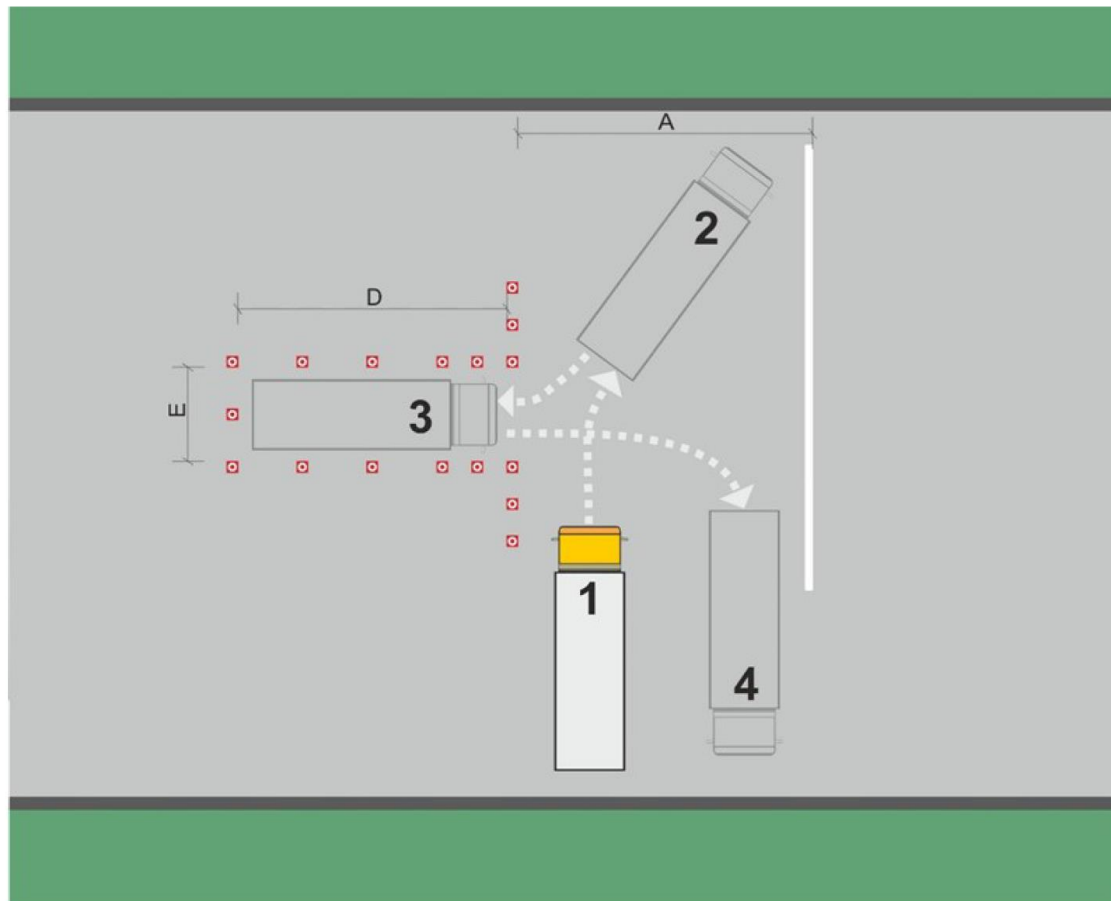
**СЕ категория**

# Заезд в бокс задним ходом с поворотом



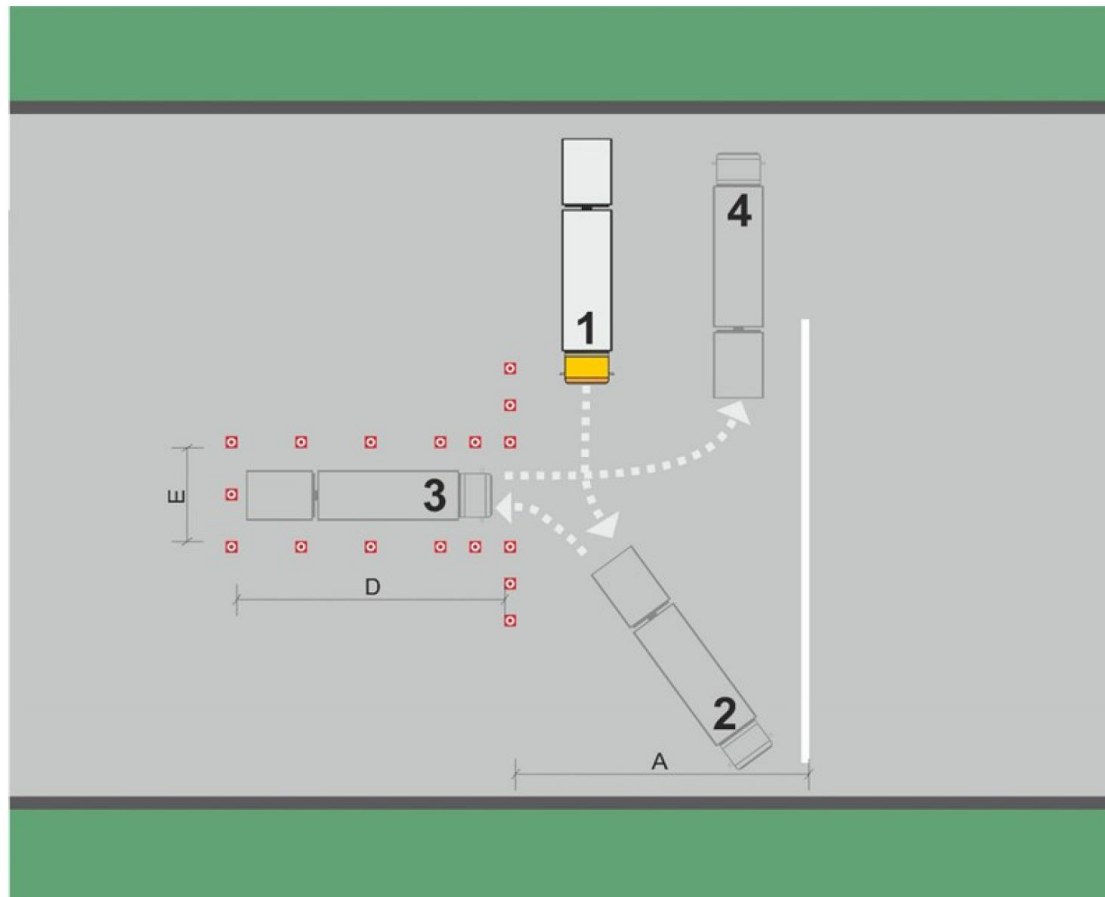
A – 7 м (если длина машины более 7 м,  
то A = длина машины + 1 м) или длина автопоезда  
D – длина машины (автопоезда) + 1 м;  
E – ширина машины + 1 м

# Заезд в бокс задним ходом с поворотом II



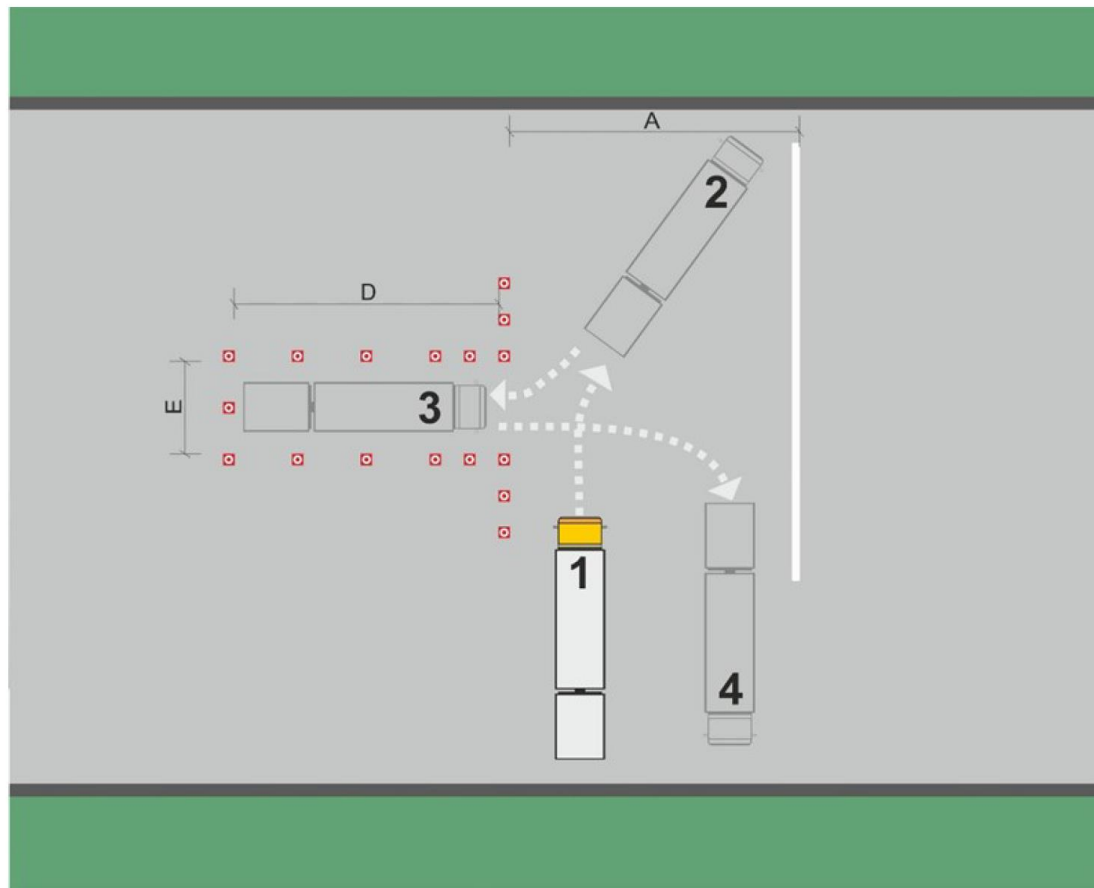
A – 7 м (если длина машины более 7 м,  
то A = длина машины + 1 м) или длина автопоезда  
D – длина машины (автопоезда) + 1 м;  
E – ширина машины + 1 м

# Заезд в бокс задним ходом с поворотом III



A – 7 м (если длина машины более 7 м,  
то A = длина машины + 1 м) или длина автопоезда  
D – длина машины (автопоезда) + 1 м;  
E – ширина машины + 1 м

# Заезд в бокс задним ходом с поворотом IV



A – 7 м (если длина машины более 7 м,  
то A = длина машины + 1 м) или длина автопоезда  
D – длина машины (автопоезда) + 1 м;  
E – ширина машины + 1 м

# Заезд в бокс задним ходом с поворотом V

## Суть упражнения

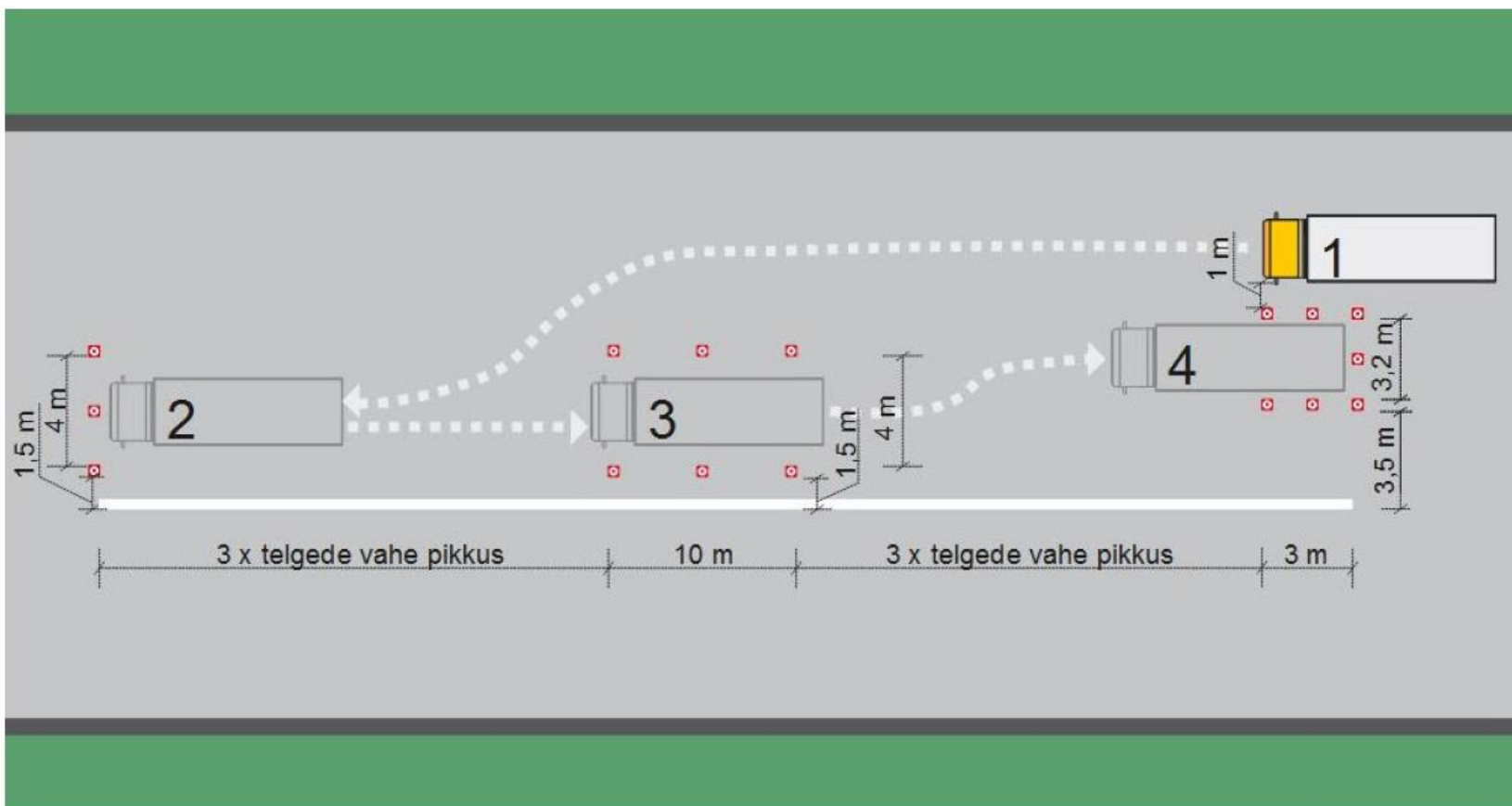
Автомобиль или автопоезд следует завести задним ходом в бокс (справа или слева), после чего следует остановиться внутри бокса, а потом выехать из него. По соображениям безопасности разрешается останавливаться и выходить, чтобы проконтролировать безопасность манёвра. Исходное положение для заезда в бокс показывает экзаменатор. Габарит автомобиля или автопоезда не должен пересекать линию или обозначенную конусами зону. Перед выездом из бокса автомобиль или автопоезд полностью должен находиться внутри бокса. Конец упражнения находится в точке 4.

# Заезд в бокс задним ходом с поворотом VI

## Ошибки, учитываемые при оценке:

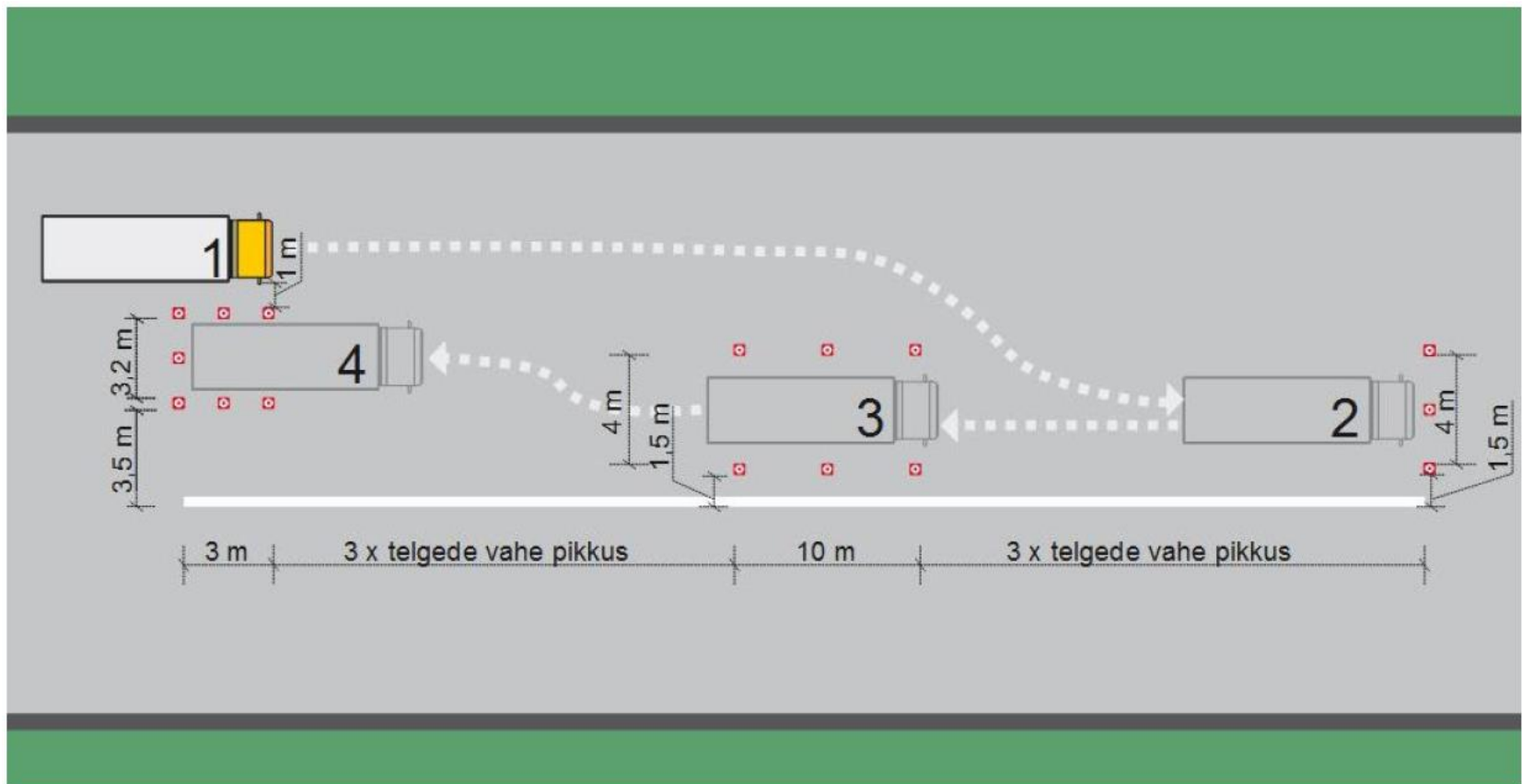
- водитель не покидает автомобиль безопасно;
- перед выходом из кабины водитель не принимает мер, которые бы предотвратили самопроизвольное движение автомобиля или автопоезда;
- водитель наезжает на конус, выходит за пределы обозначенной конусами или линиями зоны;
- водитель действует небезопасно.

# Безопасная парковка для загрузки груза

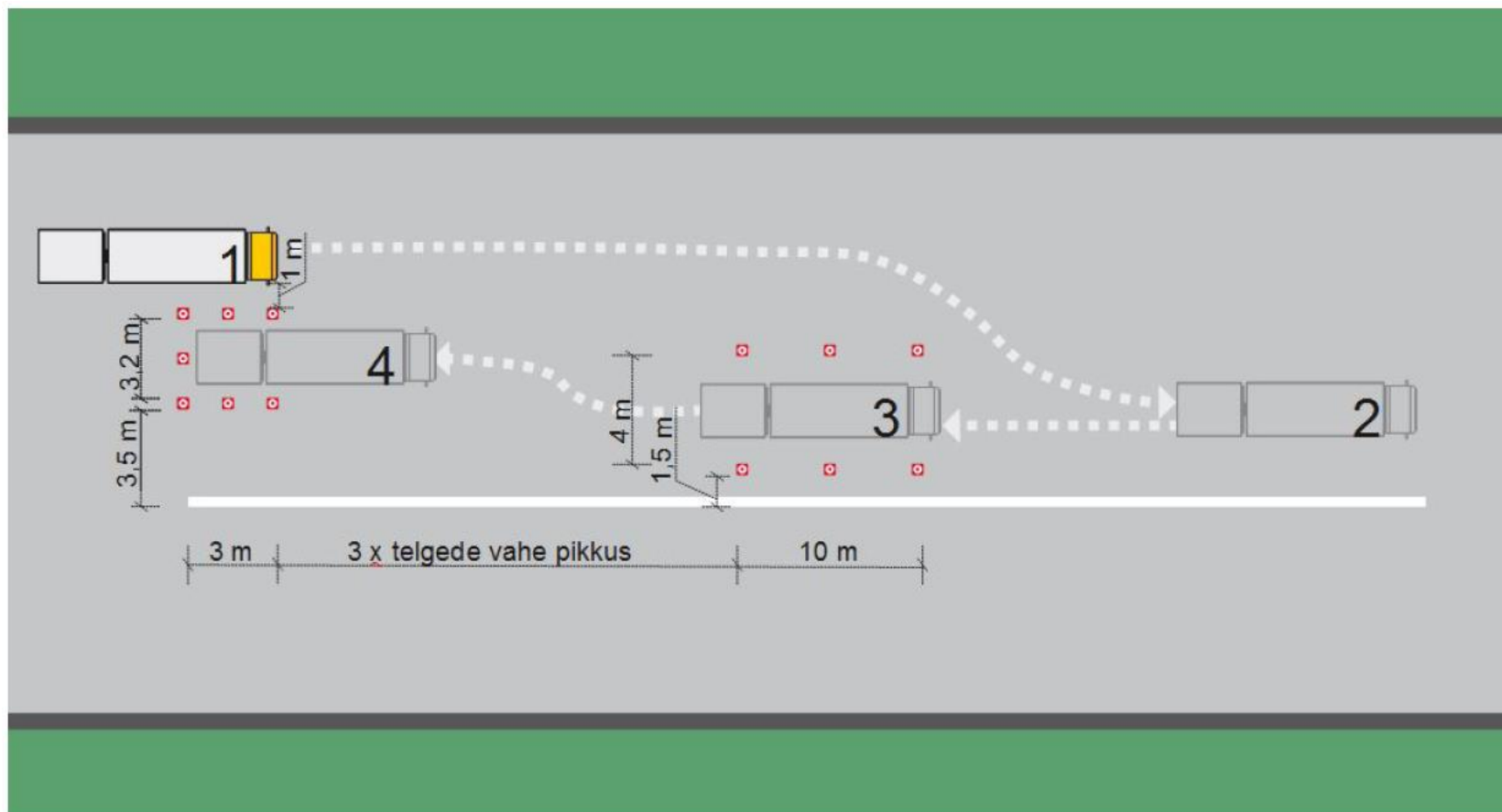




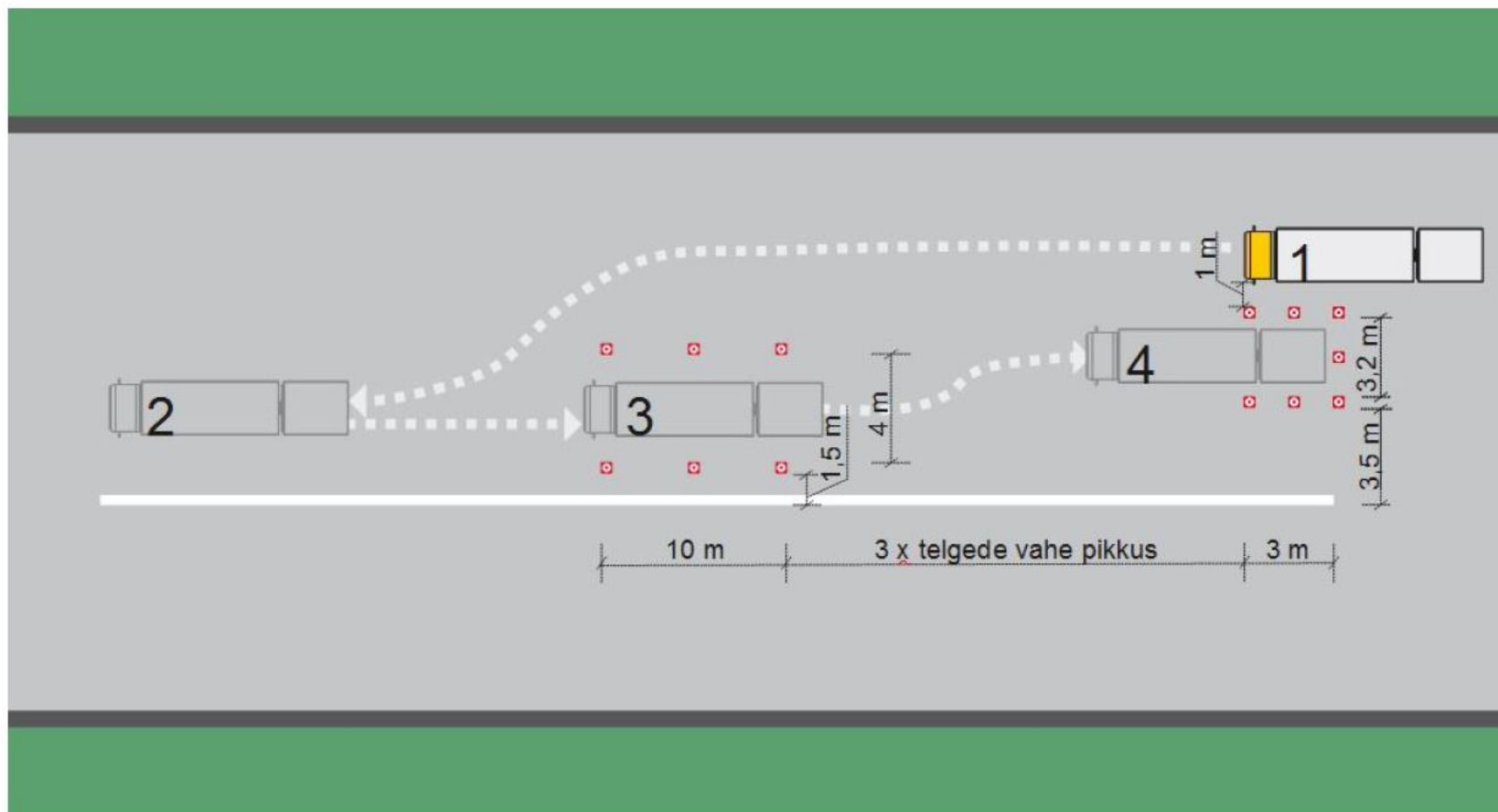
# Безопасная парковка для загрузки груза II



# Безопасная парковка для загрузки груза III



# Безопасная парковка для загрузки груза IV



# Безопасная парковка для загрузки груза V

Используемая для упражнения платформа для загрузки – это конструкция с достаточной массой (не менее 80 кг), которая имеет высоту не менее 1,5 м, длину не менее 2 м и ширину не менее 3,5 м. Если у платформы есть колёса, то их следует заблокировать.

## Суть упражнения

Автомобиль или автопоезд следует в течение отведённого времени подвести к позиции номер 4 и остановиться. При остановке в позиции номер 4 автомобиль или автопоезд не должны находиться дальше 1 м от платформы для загрузки. Направление движения показывает экзаменатор. По соображениям безопасности разрешается останавливаться и выходить, чтобы проконтролировать безопасность манёвра. Габарит автомобиля или автопоезда не должен пересекать линию или обозначенную конусами зону. Конец упражнения находится в точке 4.

# Безопасная парковка для загрузки груза VI

## Ошибки, учитываемые при оценке:

- водитель не покидает автомобиль безопасно;
- перед выходом из кабины водитель не принимает мер, которые бы предотвратили самопроизвольное движение автомобиля или автопоезда;
- водитель наезжает на конус, выходит за пределы обозначенной конусами или линиями зоны;
- при наезде на платформу для загрузки её смещают на расстояние более 0,3 м;
- водитель действует небезопасно.

# Сцепка и расцепка автопоезда

В ходе экзамена по вождению автопоезда проверяются также имеющиеся у экзаменуемого практические навыки сцепка и расцепка автопоезда.

При выполнении упражнения тягач должен быть припаркован рядом с прицепом.

Времени отводится до 10 минут.