

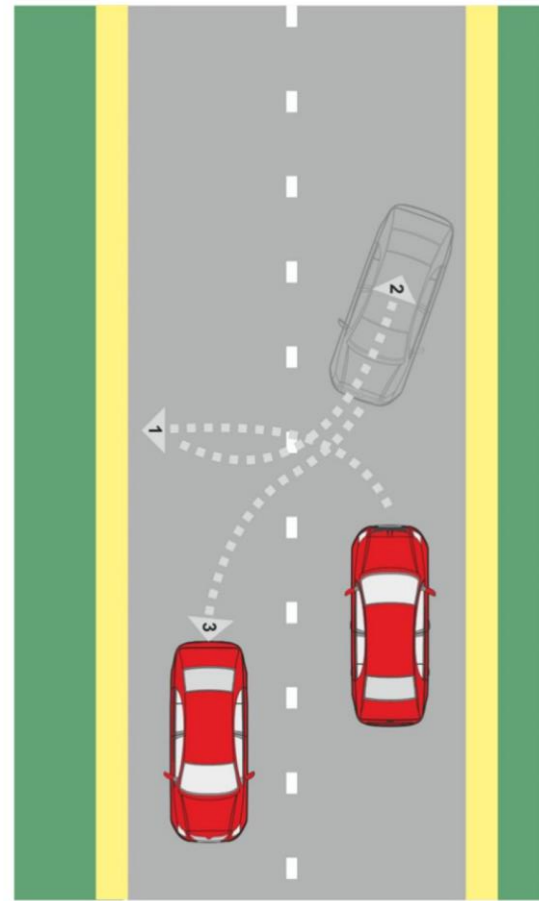
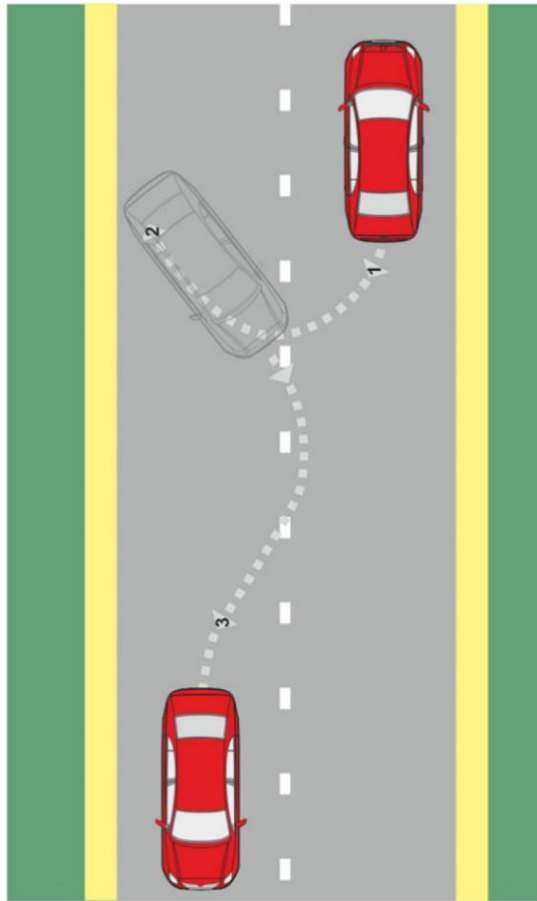
Категория В

Три упражнения, времени отведено до 10 минут

Упражнения **«Парковка с маневром»** и **«Разворот на ограниченной территории»** являются обязательными.

Ещё одно упражнение экзаменатор выбирает на своё усмотрение. Это либо «Параллельная парковка», либо «Движение по прямой задним ходом или с поворотом».

Разворот в ограниченном пространстве



Разворот в ограниченном пространстве II

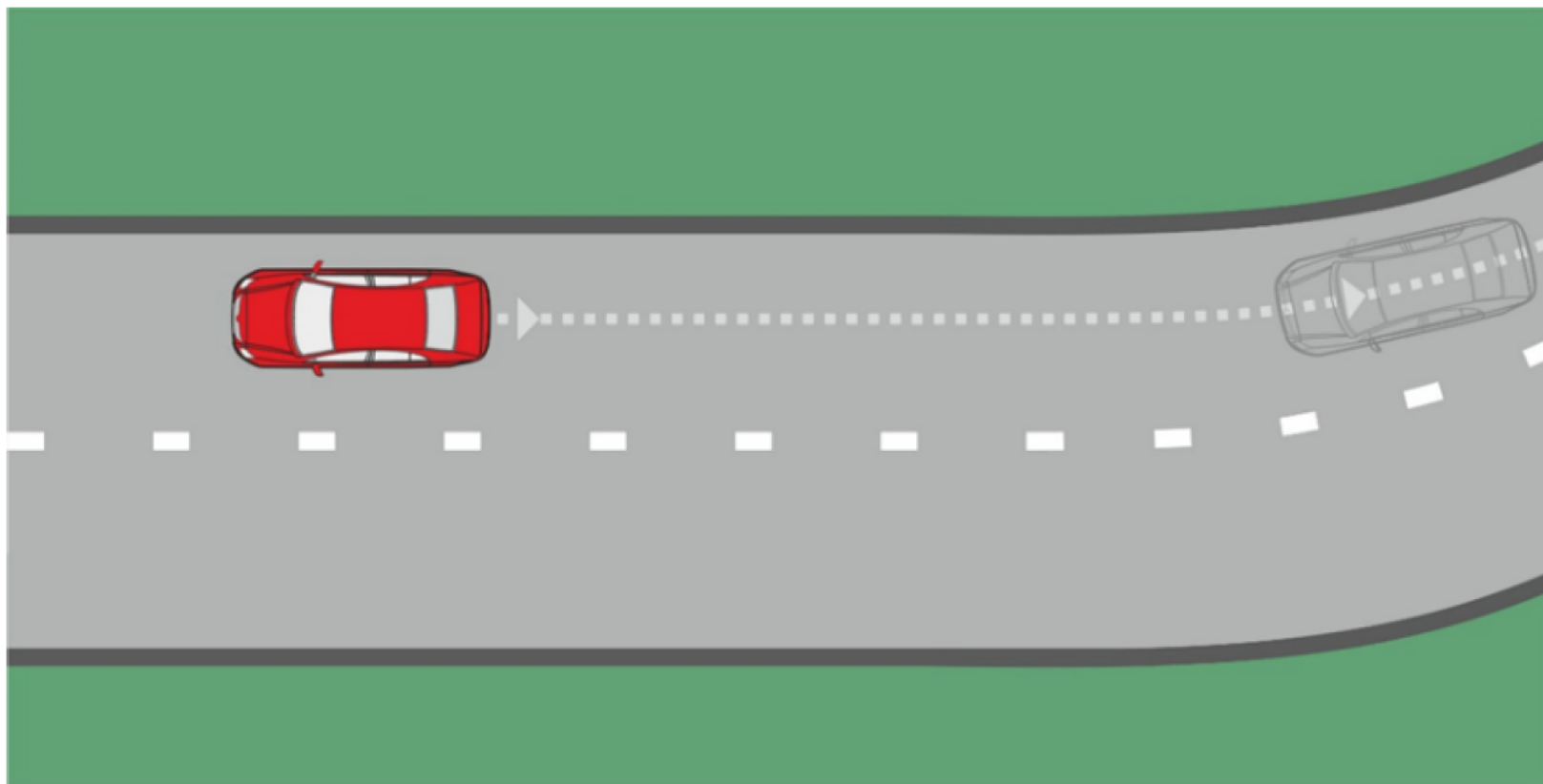
Суть упражнения

Следует развернуть автомобиль в ограниченном пространстве и продолжить движение в направлении, обратном первоначальному. Экзаменуемый самостоятельно выбирает подходящий для разворота маневр на выбранном экзаменатором месте. Можно использовать дополнительные маневры.

Ошибки, учитываемые при оценке:

- автомобиль выезжает за пределы предусмотренной территории или на обочину;
- водитель ведёт себя небезопасно.

Движение по прямой задним ходом или с поворотом



Движение по прямой задним ходом или с поворотом II

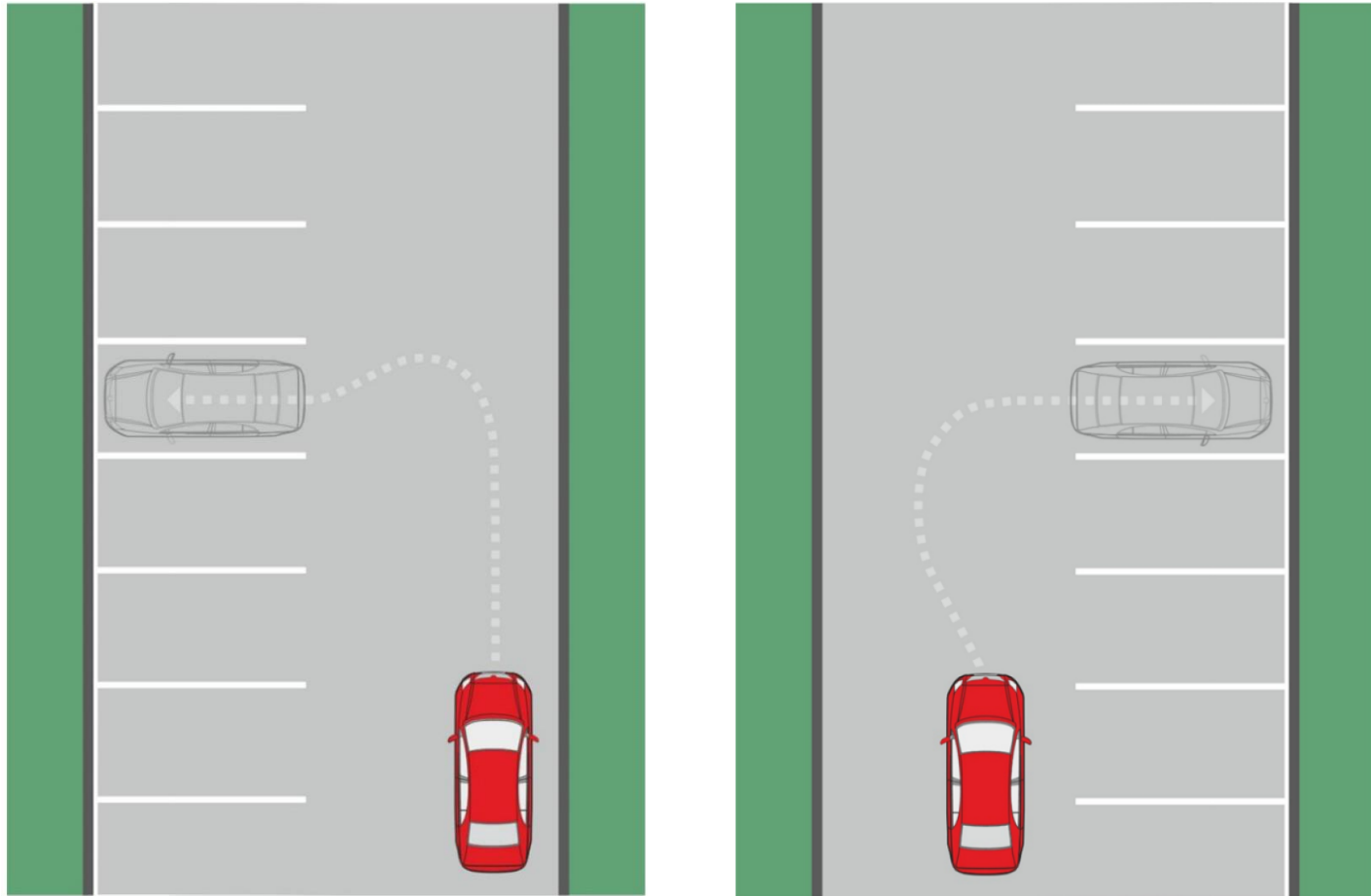
Суть упражнения

Проехать 20-30 м задним ходом на автомобиле или автопоезде таким образом, чтобы продольная ось автомобиля или автопоезда располагалась параллельно краю дороги. При движении задним ходом в повороте должна быть требуется достаточная видимость. Для корректировки следует отъехать на начальную позицию или в место, которое укажет экзаменатор.

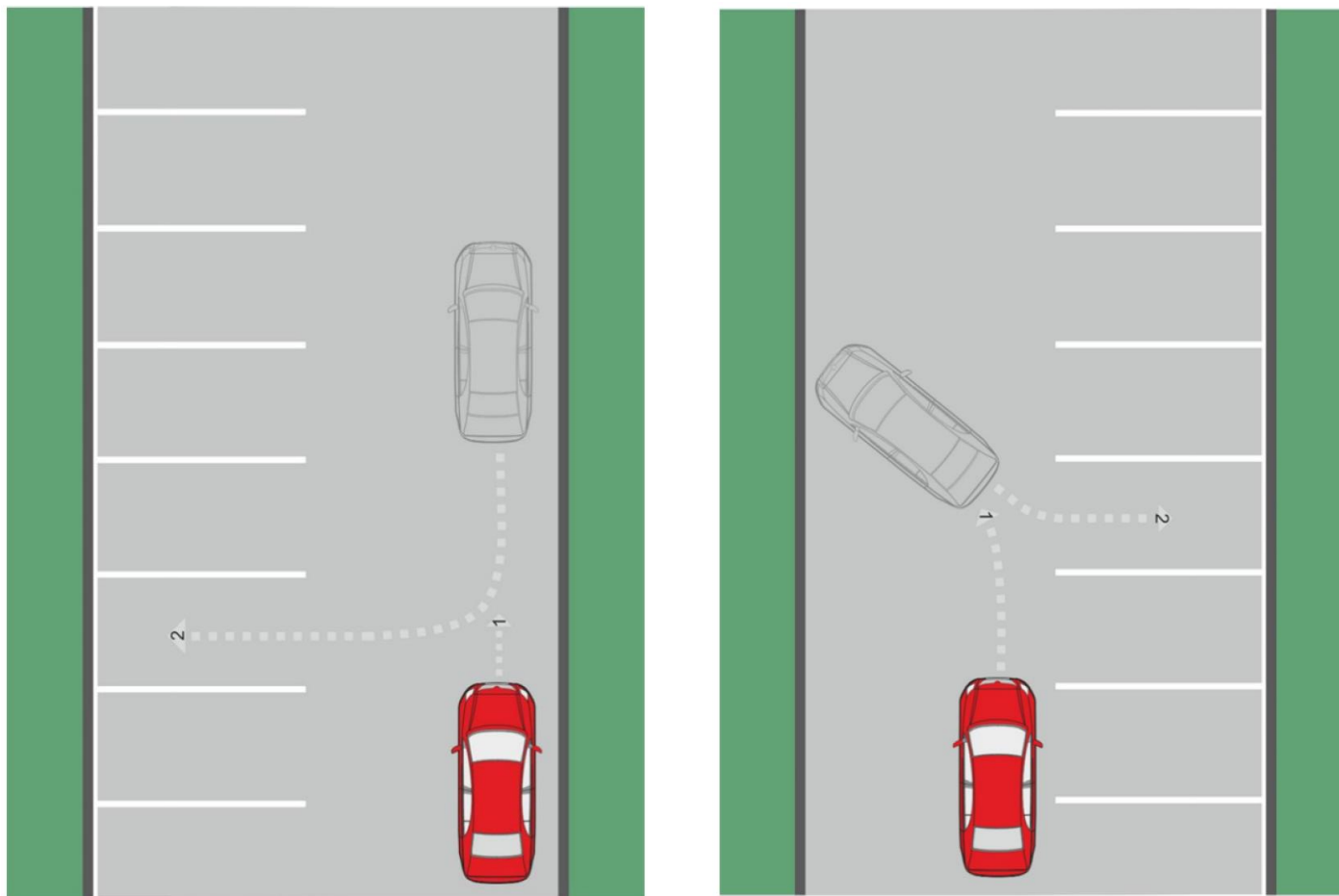
Ошибки, учитываемые при оценке:

- водитель съезжает с проезжей части;
- водитель выезжает на встречную полосу;
- водитель ведёт себя небезопасно.

Парковка с маневром



Парковка с маневром II



Парковка с маневром III

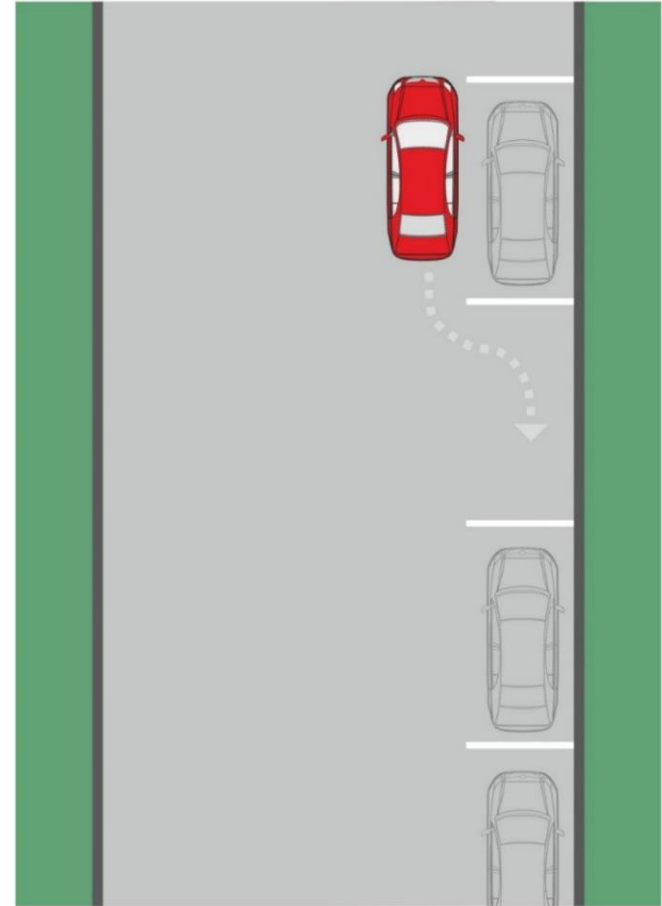
Суть упражнения

Парковка автомобиля с поворотом налево или направо. Направление движения может задавать экзаменатор. Положение автомобиля можно корректировать в том случае, если он не меняет выбранное парковочное место.

Ошибки, учитываемые при оценке:

- положение автомобиля после маневра не соответствует требованиям Закона о дорожном движении;
- парковка автомобиля на разметке парковочного места или части автомобиля выпутают за пределы парковочного места;
- неверная парковка автомобиля.

Параллельная парковка



Параллельная парковка II

Суть упражнения

Надлежащим образом выполнить параллельную парковку и выехать с парковочного места. Парковочное место может быть обозначено или не обозначено разметкой. Направление движения может задавать экзаменатор.

Ошибки, учитываемые при оценке:

- положение автомобиля после маневра не соответствует требованиям Закона о дорожном движении;
- парковка автомобиля на разметке парковочного места, или части автомобиля выпутают за пределы парковочного места;
- парковка автомобиля на разметке или бордюре, которые обозначают край проезжей части;
- неверная парковка автомобиля.