

Eksamiharjutused

B-kategooria

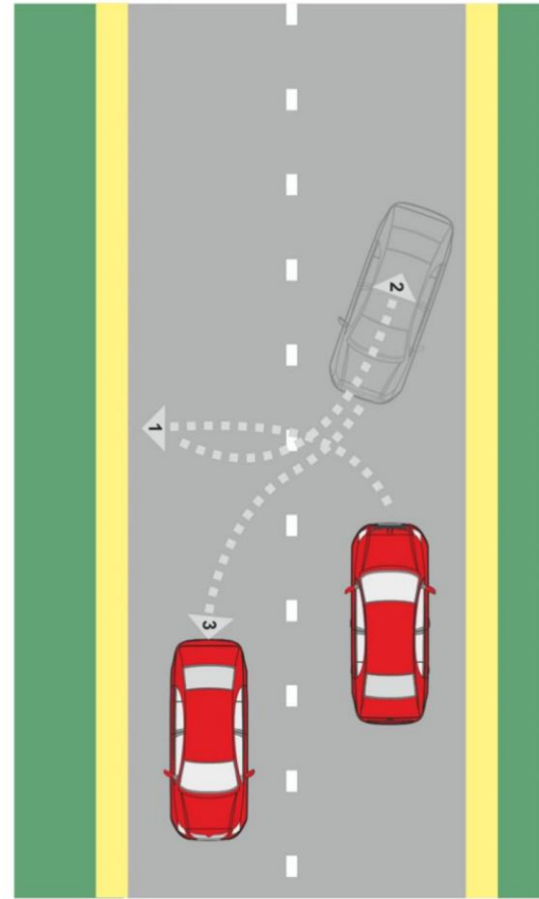
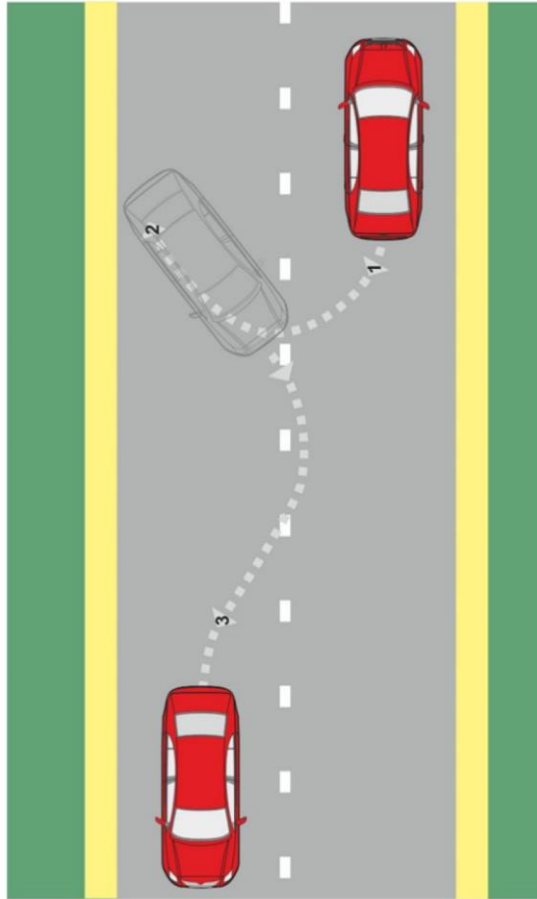
B-kategooria

Kokku kolm harjutust, aega kuni 10 minutit

Harjutused „**Parkimine manöövriga**“ ja „**Piiratud alal tagasipööramine**“ on kohustuslikud

Lisaks valitakse veel üks harjutus – kas „Parkimine rööpselt“ või „Tagurdamine otsesuunas või kurvi mööda“

Piiratud alal tagasipööramine



Piiratud alal tagasipööramine II

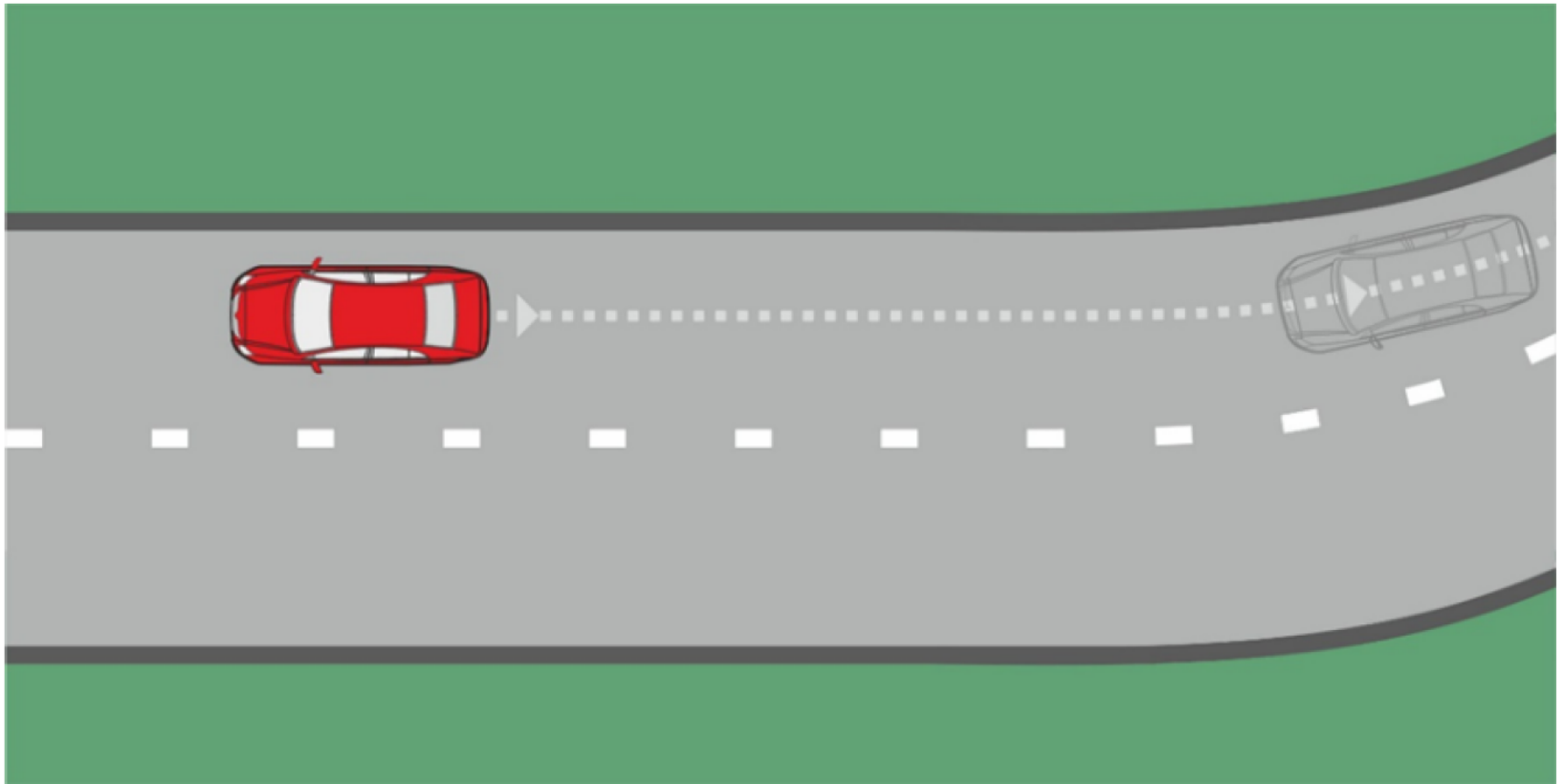
Harjutuse sisu

Auto tuleb piiratud alal tagasi pöörata ning jätkata sõitu esialgsele vastupidises suunas. Juhikandidaat valib iseseisvalt tagasipöördeks sobiva lahenduse eksamineerija poolt valitud kohas. Kasutada võib lisamanöövreid.

Hindamisel arvestatavad vead:

- auto väljub ettenähtud ala või tee piiridest;
- juht ei käitu ohutult.

Tagurdamine otsesuunas või kurvi mööda



Tagurdamine otsesuunas või kurvi mööda II

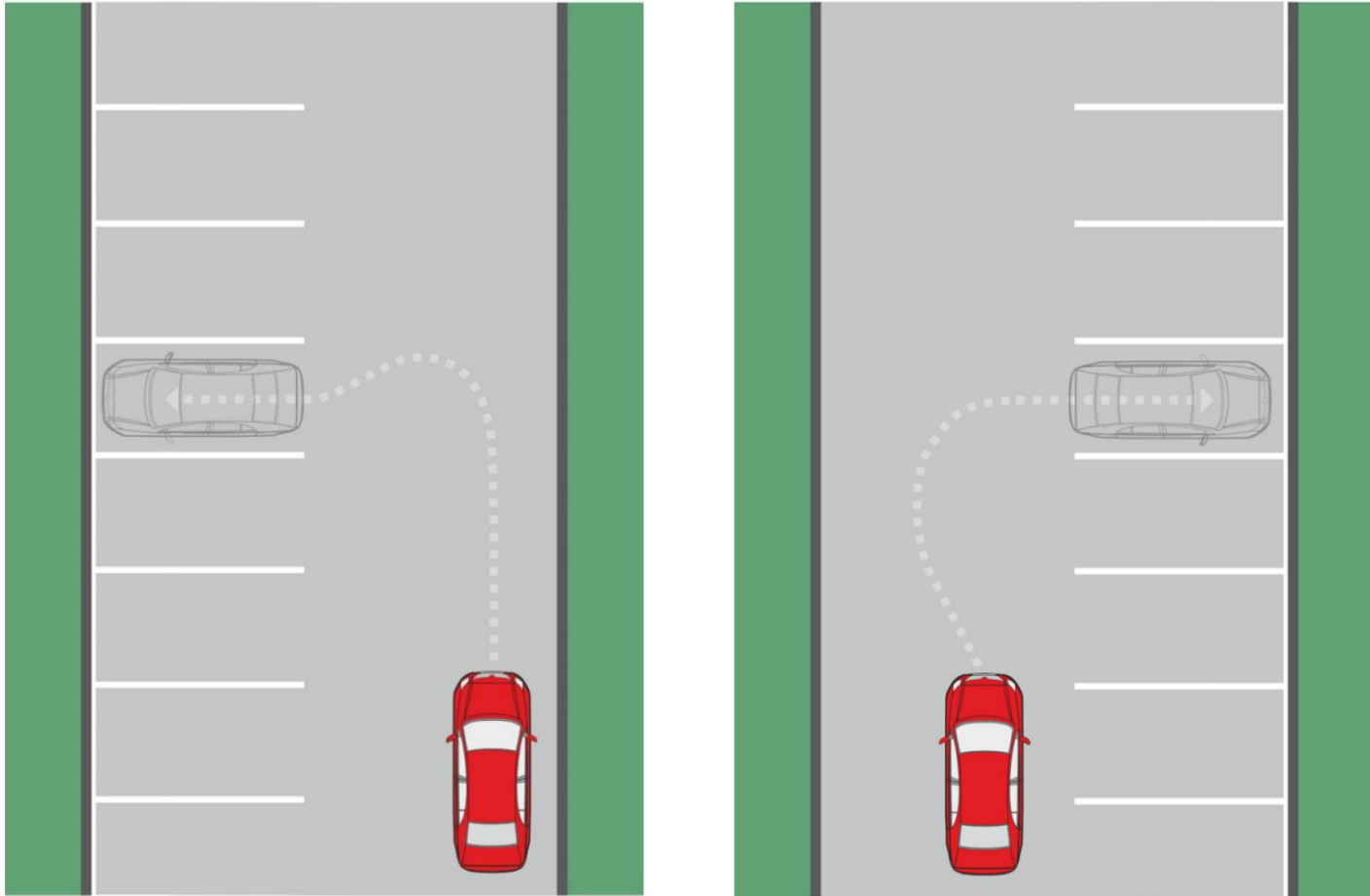
Harjutuse sisu

Tagurdada auto või autorongiga 20 - 30 m ja peatuda nii, et auto või autorongi pikitelg on paralleelne tee äärega. Kui tagurdatakse kurvi mööda, peab olema nähtavus küllaldane.

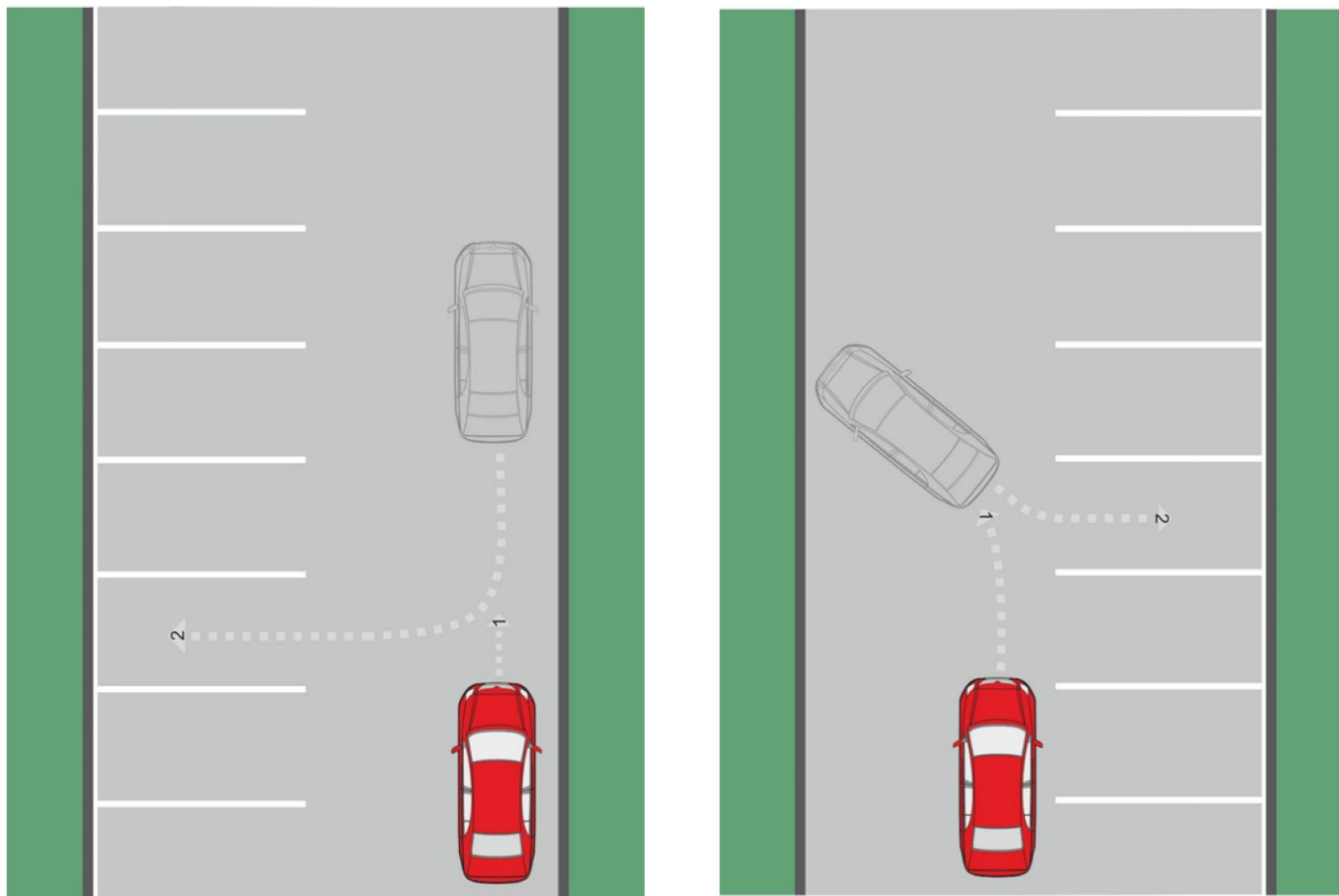
Hindamisel arvestatavad vead:

- juht sõidab sõiduteelt välja;
- juht sõidab vastassuunavööndisse;
- juht ei käitu ohutult.

Parkimine manöövriga



Parkimine manöövriga II



Parkimine manöövriga III

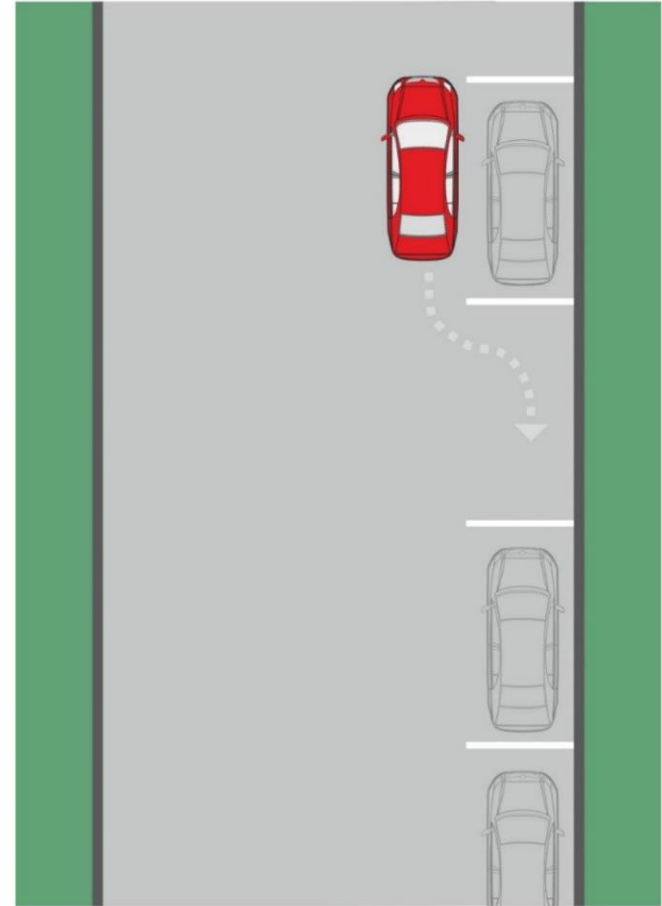
Harjutuse sisu

Auto parkimine pöördega vasakule või paremale parkimiskohale. Sõidu suuna võib määrata eksamineerija. Auto paiknemist võib korrigeerida selliselt, et on aru saada juhi kavatsus valitud parkimiskohta kasutada.

Hindamisel arvestatavad vead:

- auto ei paikne manöövri lõppedes liiklusseadusest tulenevate nõuete kohaselt;
- auto parkimine parkimiskohta tähistaval teekattemärgisel;
- auto vale parkimine.

Parkimine rööpselt



Parkimine rööpselt II

Harjutuse sisu

Parkida auto rööpselt ja nõuetekohaselt ning seejärel sõita parkimiskohalt välja. Parkimiskoht võib olla tähistatud teekattemärgisega või olla tähistamata. Sõidu suuna võib määrata eksamineerija.

Hindamisel arvestatavad vead:

- auto ei paikne manöövri lõppedes liiklusseadusest tulenevate nõuete kohaselt;
- auto parkimine parkimiskohta tähistaval teekattemärgisel;
- auto parkimine sõiduteed tähistavale teekattemärgisele või äärekivile;
- auto vale parkimine (näiteks teise auto blokeerimine, autost ei ole võimalik väljuda).