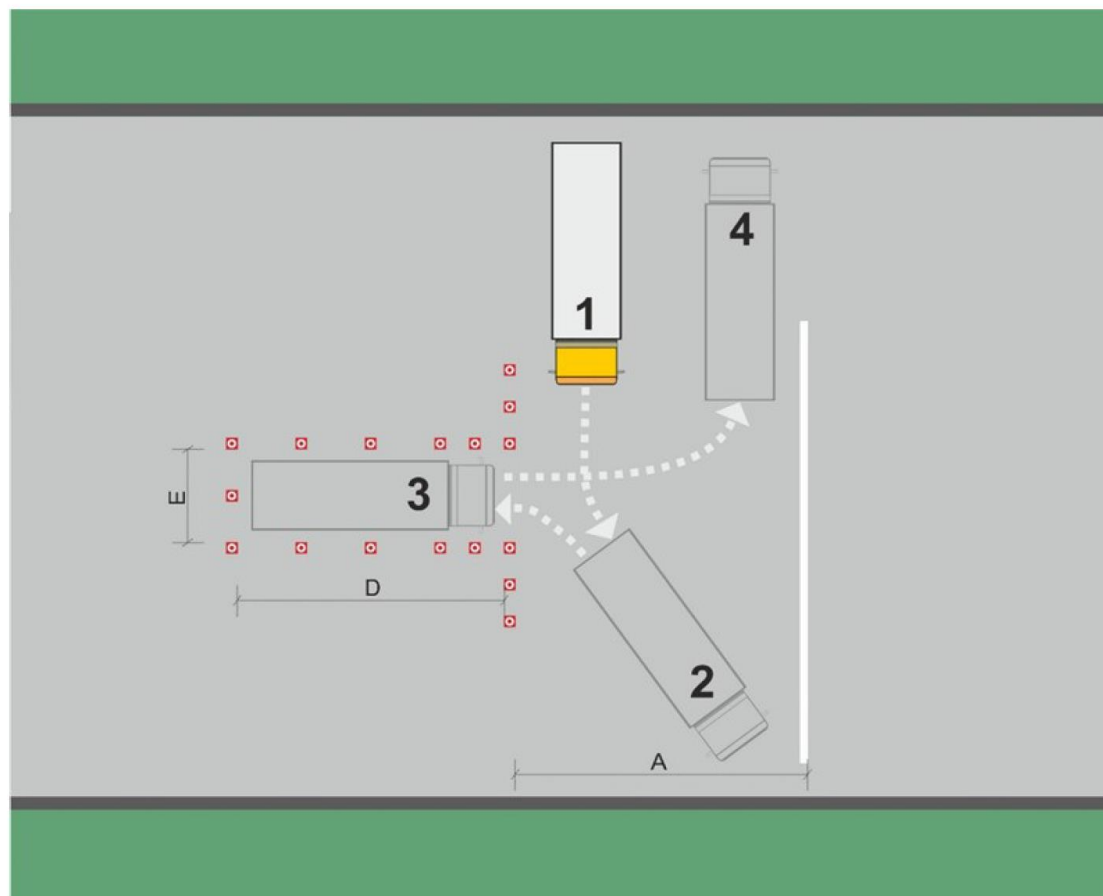


Экзаменационные упражнения

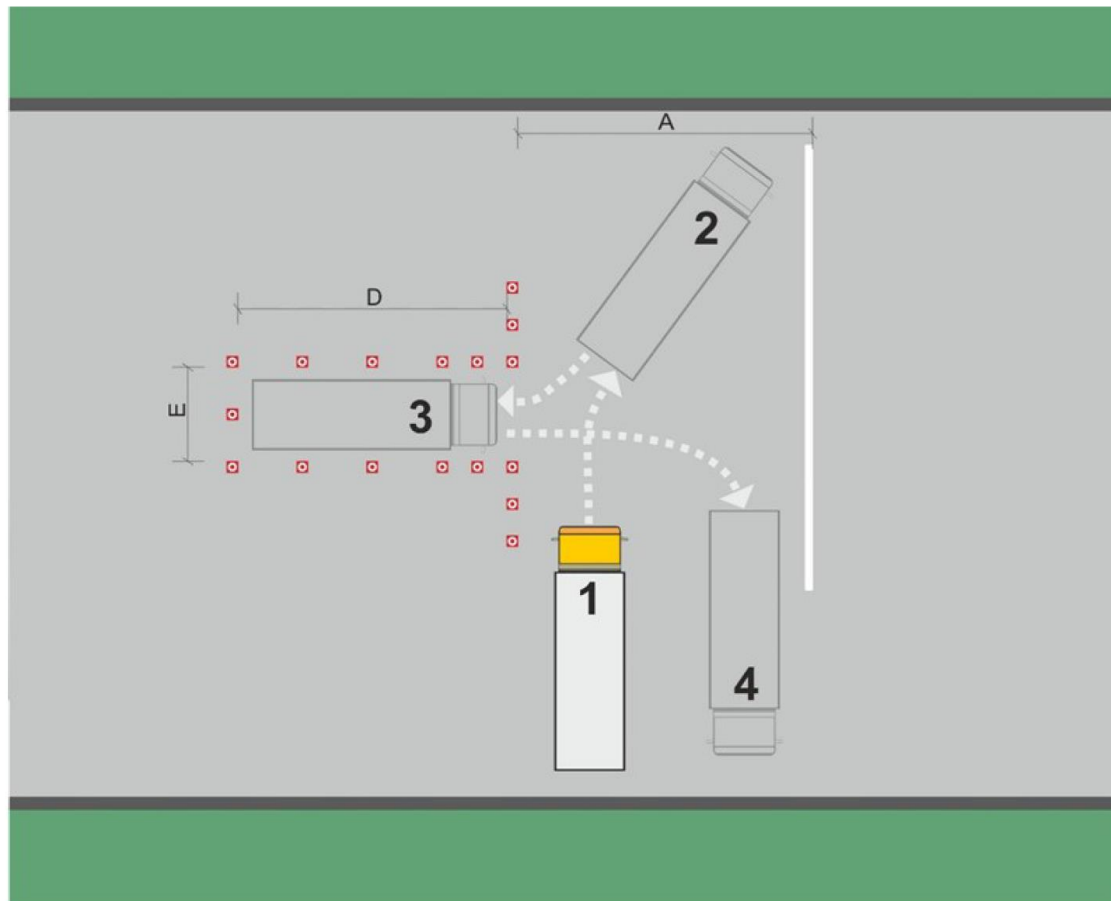
BE категория

Заезд в бокс задним ходом с поворотом



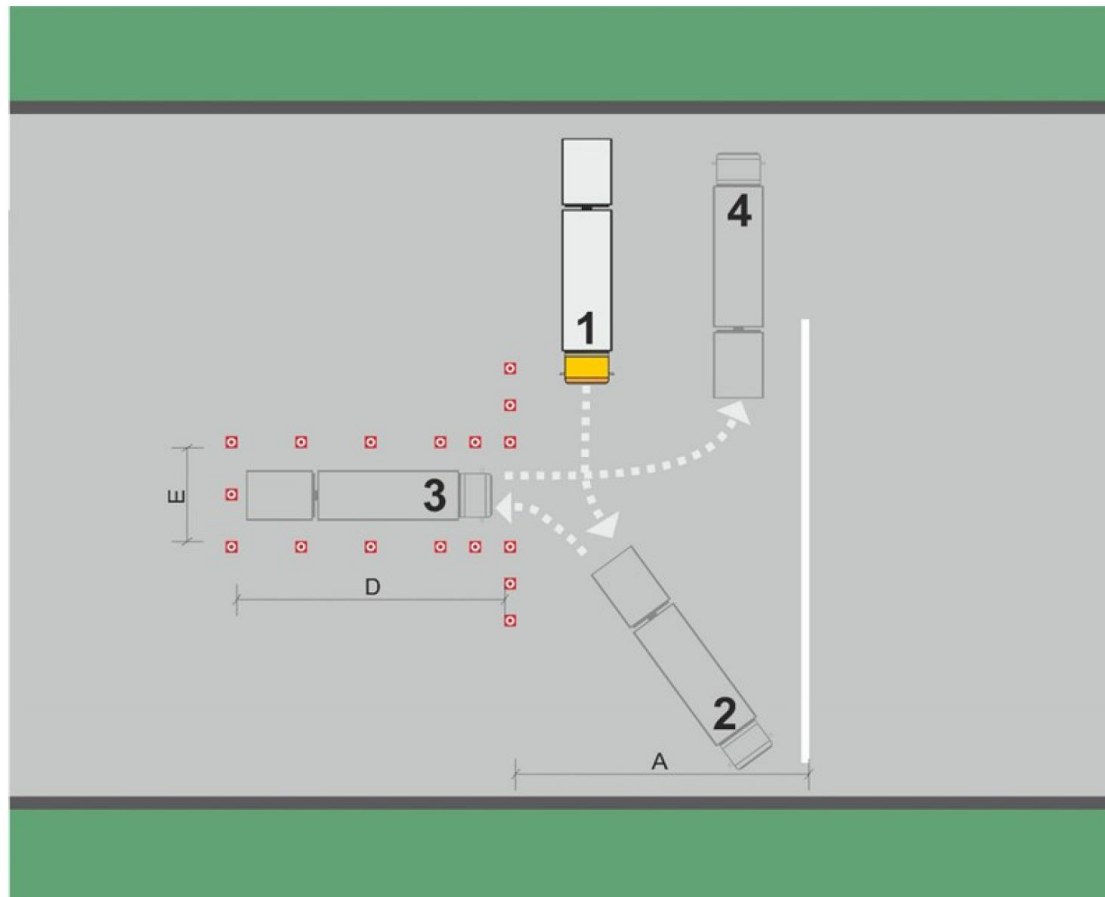
A – 7 м (если длина машины более 7 м,
то A = длина машины + 1 м) или длина автопоезда
D – длина машины (автопоезда) + 1 м;
E – ширина машины + 1 м

Заезд в бокс задним ходом с поворотом II



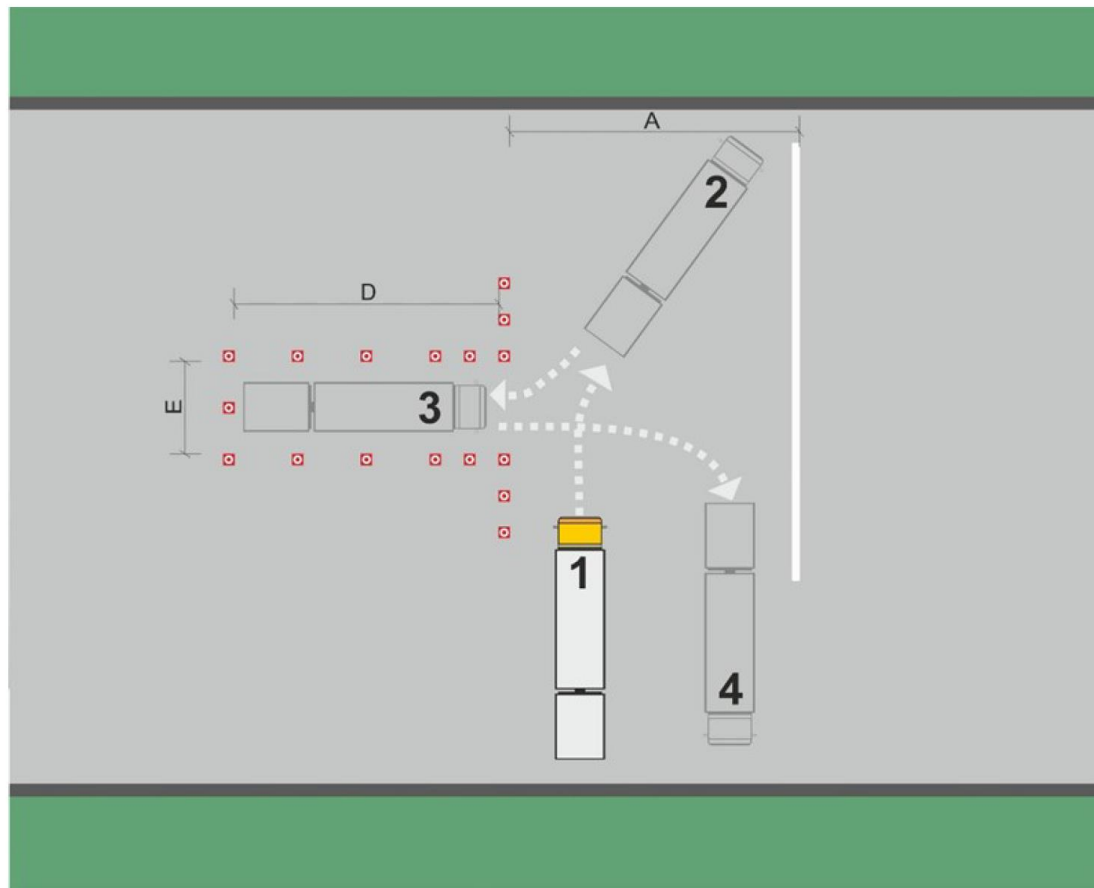
A – 7 м (если длина машины более 7 м,
то A = длина машины + 1 м) или длина автопоезда
D – длина машины (автопоезда) + 1 м;
E – ширина машины + 1 м

Заезд в бокс задним ходом с поворотом III



A – 7 м (если длина машины более 7 м,
то A = длина машины + 1 м) или длина автопоезда
D – длина машины (автопоезда) + 1 м;
E – ширина машины + 1 м

Заезд в бокс задним ходом с поворотом IV



A – 7 м (если длина машины более 7 м,
то A = длина машины + 1 м) или длина автопоезда
D – длина машины (автопоезда) + 1 м;
E – ширина машины + 1 м

Заезд в бокс задним ходом с поворотом V

Суть упражнения

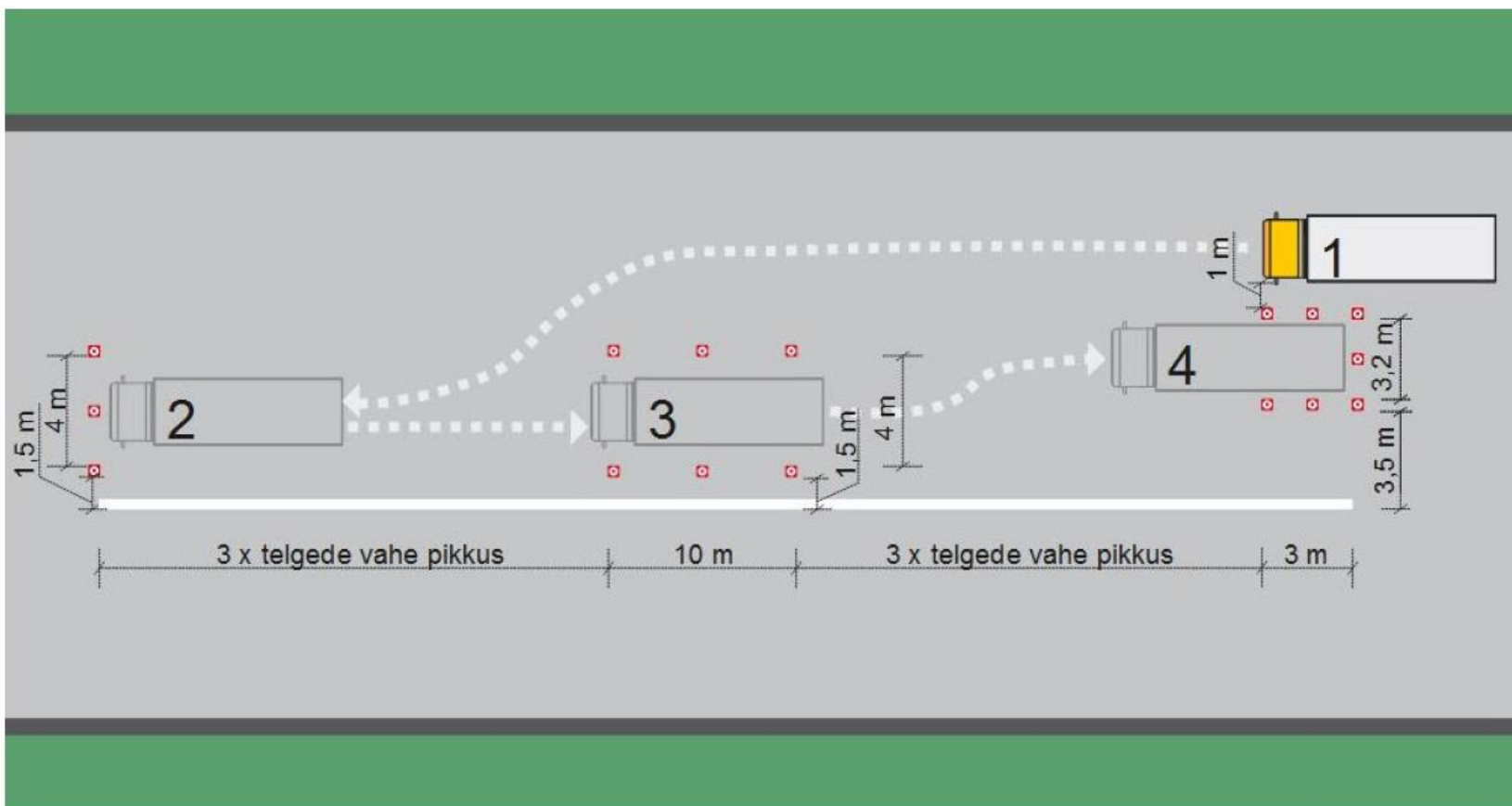
Автомобиль или автопоезд следует завести задним ходом в бокс (справа или слева), после чего следует остановиться внутри бокса, а потом выехать из него. По соображениям безопасности разрешается останавливаться и выходить, чтобы проконтролировать безопасность манёвра. Исходное положение для заезда в бокс показывает экзаменатор. Габарит автомобиля или автопоезда не должен пересекать линию или обозначенную конусами зону. Перед выездом из бокса автомобиль или автопоезд полностью должен находиться внутри бокса. Конец упражнения находится в точке 4.

Заезд в бокс задним ходом с поворотом VI

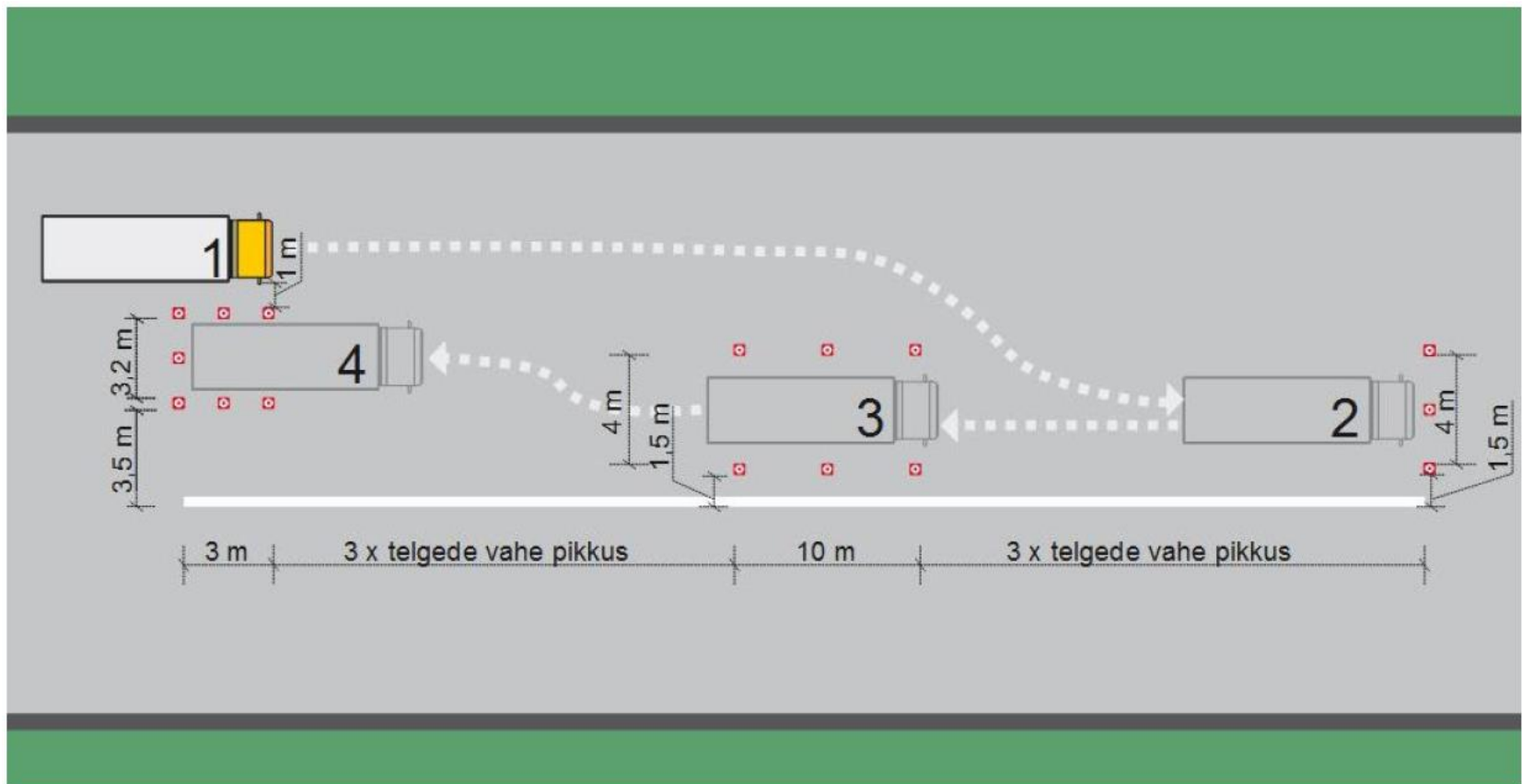
Ошибки, учитываемые при оценке:

- водитель не покидает автомобиль безопасно;
- перед выходом из кабины водитель не принимает мер, которые бы предотвратили самопроизвольное движение автомобиля или автопоезда;
- водитель наезжает на конус, выходит за пределы обозначенной конусами или линиями зоны;
- водитель действует небезопасно.

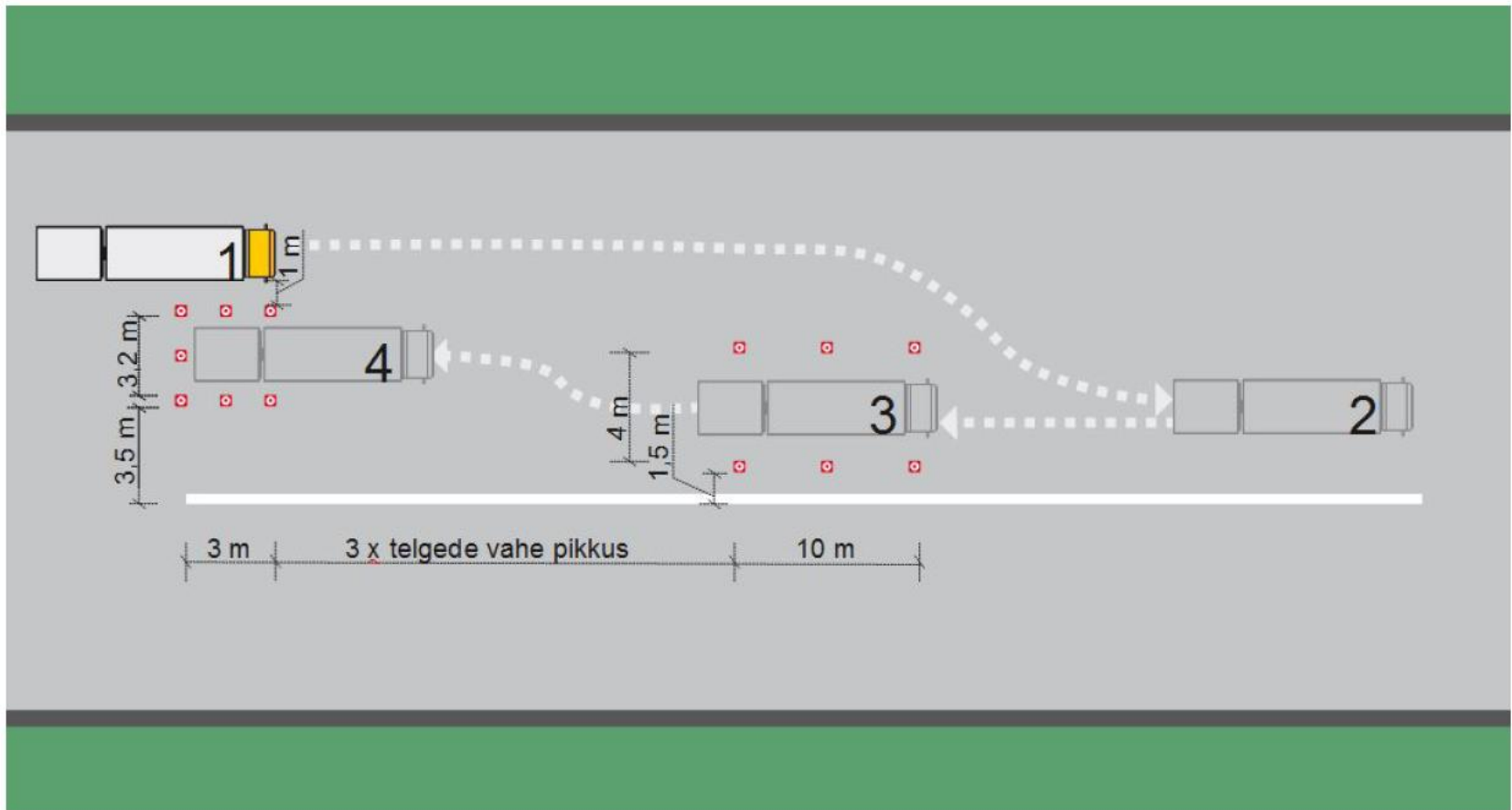
Безопасная парковка для загрузки груза



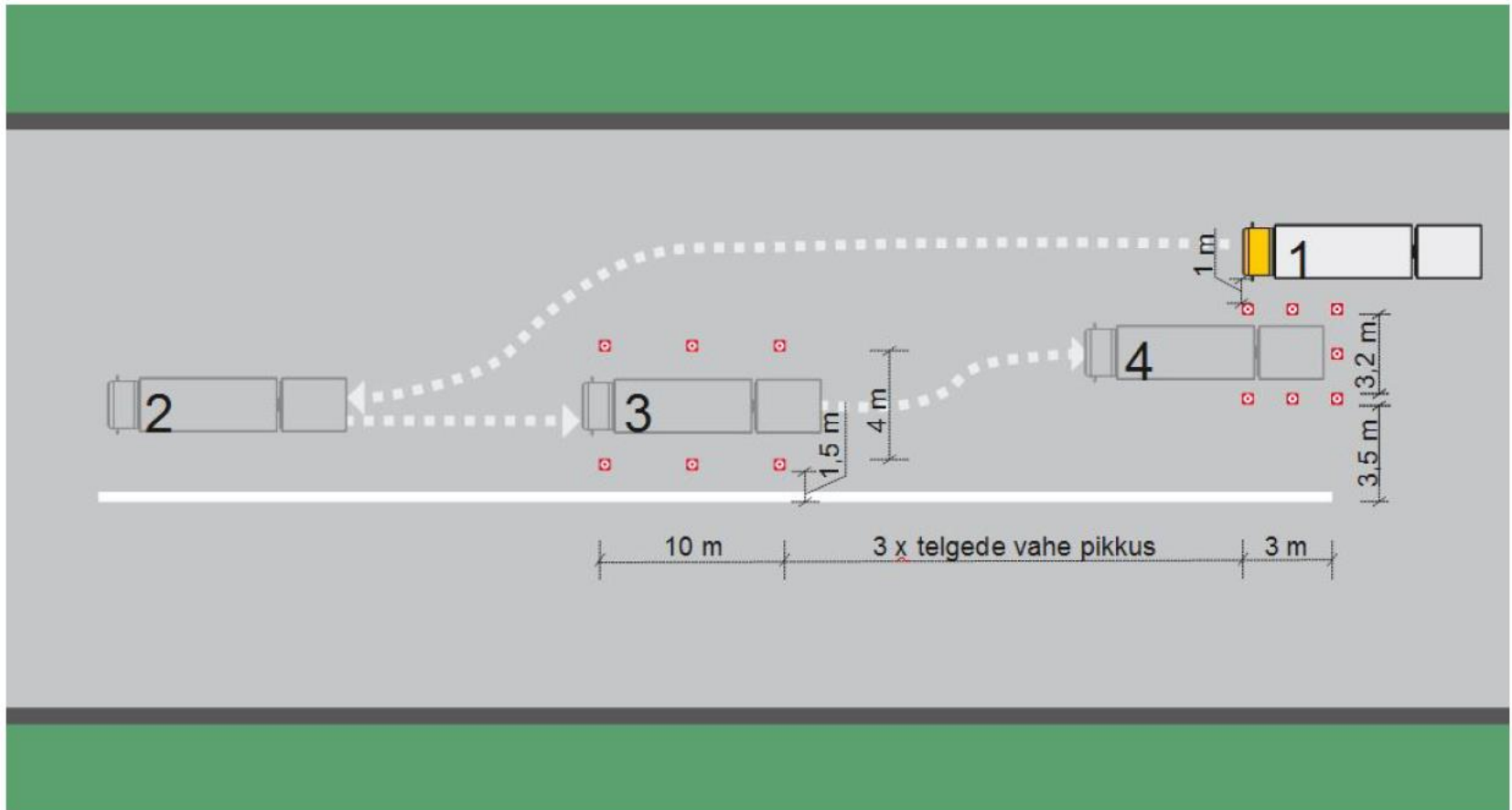
Безопасная парковка для загрузки груза II



Безопасная парковка для загрузки груза III



Безопасная парковка для загрузки груза IV



Безопасная парковка для загрузки груза V

Используемая для упражнения платформа для загрузки – это конструкция с достаточной массой (не менее 80 кг), которая имеет высоту не менее 1,5 м, длину не менее 2 м и ширину не менее 3,5 м. Если у платформы есть колёса, то их следует заблокировать.

Суть упражнения

Автомобиль или автопоезд следует в течение отведённого времени подвести к позиции номер 4 и остановиться. При остановке в позиции номер 4 автомобиль или автопоезд не должны находиться дальше 1 м от платформы для загрузки. Направление движения показывает экзаменатор. По соображениям безопасности разрешается останавливаться и выходить, чтобы проконтролировать безопасность манёвра. Габарит автомобиля или автопоезда не должен пересекать линию или обозначенную конусами зону. Конец упражнения находится в точке 4.

Безопасная парковка для загрузки груза VI

Ошибки, учитываемые при оценке:

- водитель не покидает автомобиль безопасно;
- перед выходом из кабины водитель не принимает мер, которые бы предотвратили самопроизвольное движение автомобиля или автопоезда;
- водитель наезжает на конус, выходит за пределы обозначенной конусами или линиями зоны;
- при наезде на платформу для загрузки её смещают на расстояние более 0,3 м;
- водитель действует небезопасно.

Сцепка и расцепка автопоезда

В ходе экзамена по вождению автопоезда проверяются также имеющиеся у экзаменуемого практические навыки сцепка и расцепка автопоезда.

При выполнении упражнения тягач должен быть припаркован рядом с прицепом.

Времени отводится до 10 минут.