

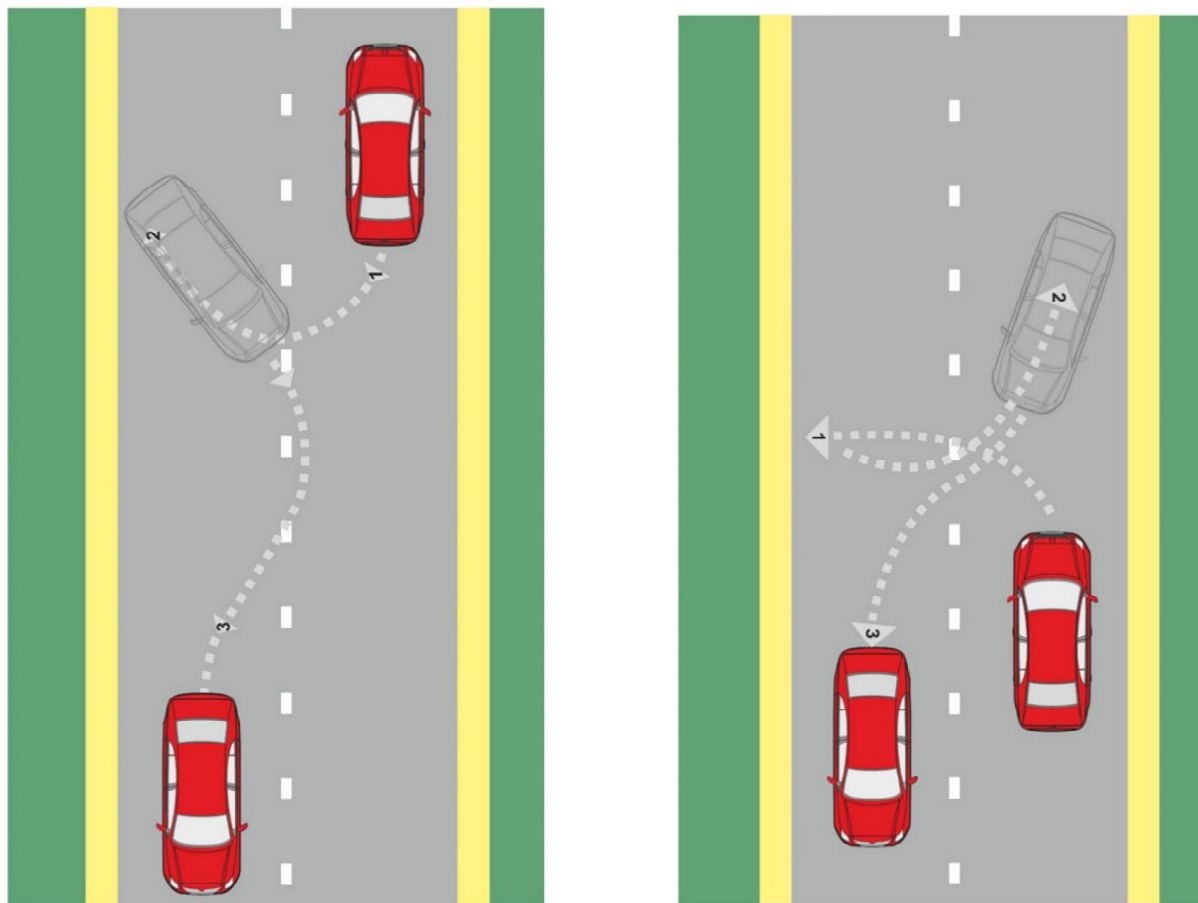
Категория В

Три упражнения, времени отведено до 10 минут

Упражнения **«Парковка с маневром»** и **«Разворот на ограниченной территории»** являются обязательными.

Ещё одно упражнение экзаменатор выбирает на своё усмотрение. Это либо «Параллельная парковка», либо «Движение по прямой задним ходом или с поворотом».

Разворот в ограниченном пространстве (1)



Разворот в ограниченном пространстве (2)

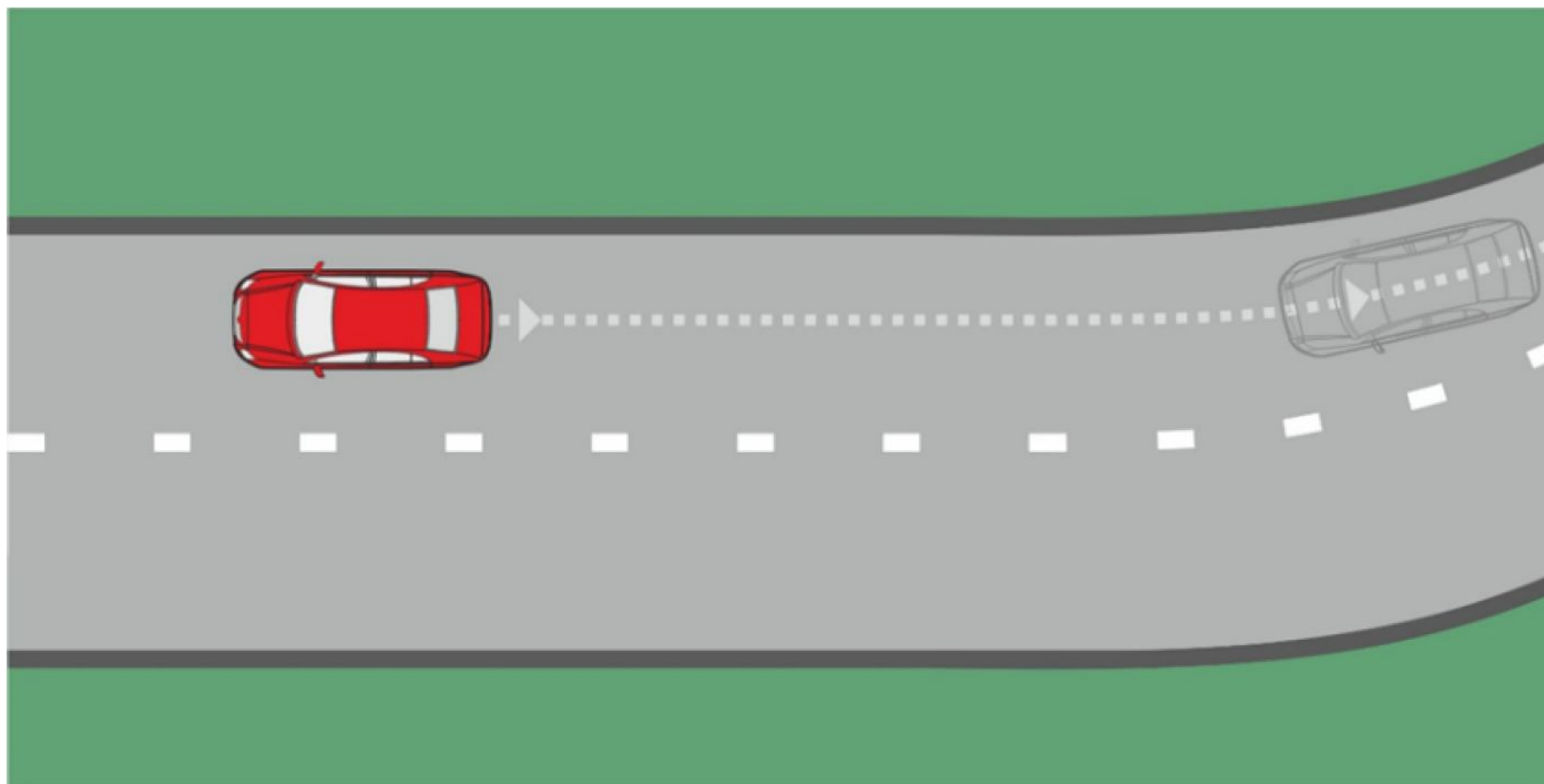
Суть упражнения

Следует развернуть автомобиль в ограниченном пространстве и продолжить движение в направлении, обратном первоначальному. Экзаменуемый самостоятельно выбирает подходящий для разворота маневр на выбранном экзаменатором месте. Можно использовать дополнительные маневры.

Ошибки, учитываемые при оценке:

- автомобиль выезжает за пределы предусмотренной территории или на обочину;
- водитель ведёт себя небезопасно.

Движение по прямой задним ходом или с поворотом (1)



Движение по прямой задним ходом или с поворотом (2)

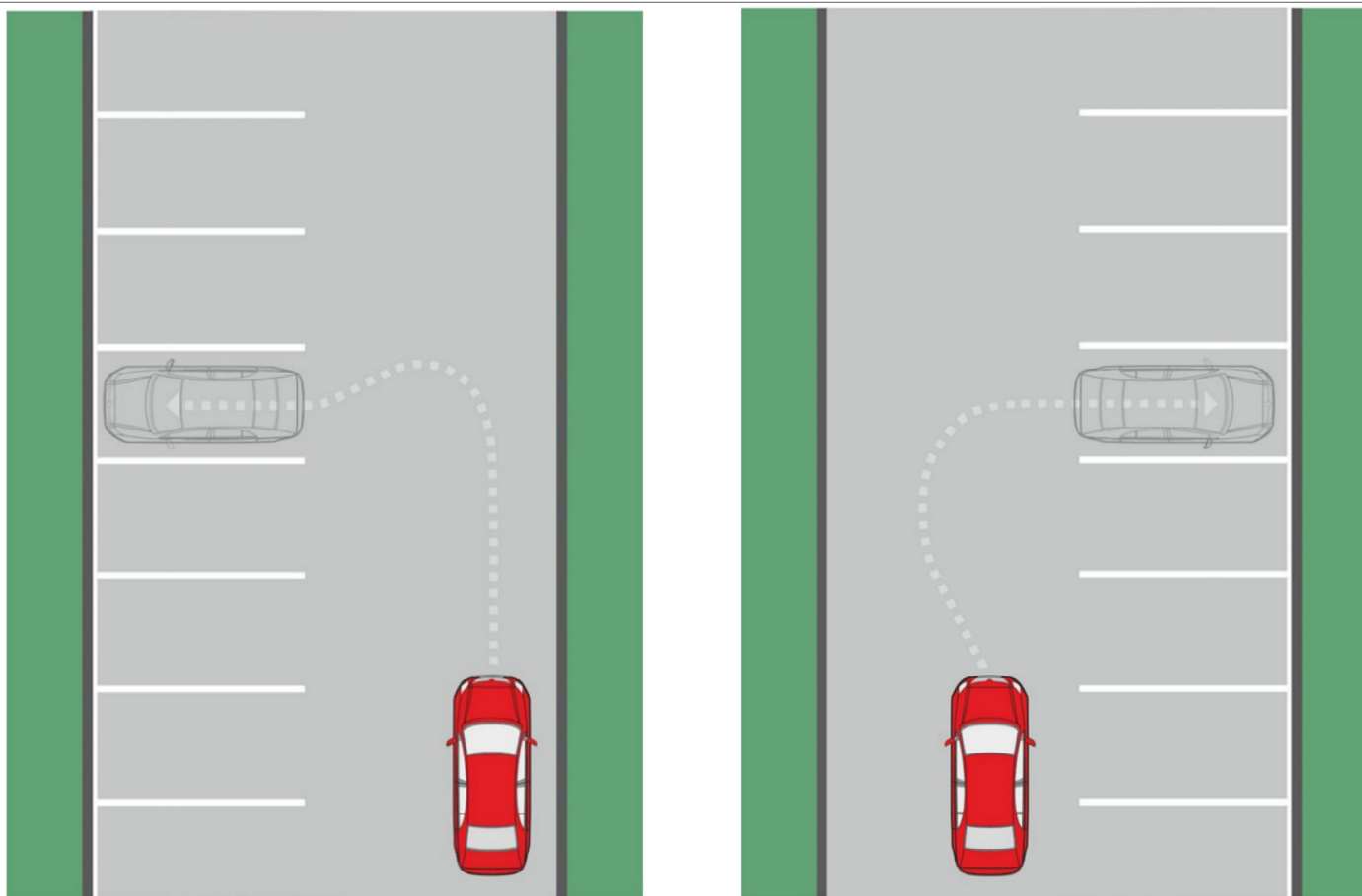
Суть упражнения

Проехать 20-30 м задним ходом на автомобиле или автопоезде таким образом, чтобы продольная ось автомобиля или автопоезда располагалась параллельно краю дороги. При движении задним ходом в повороте должна быть требуется достаточная видимость.

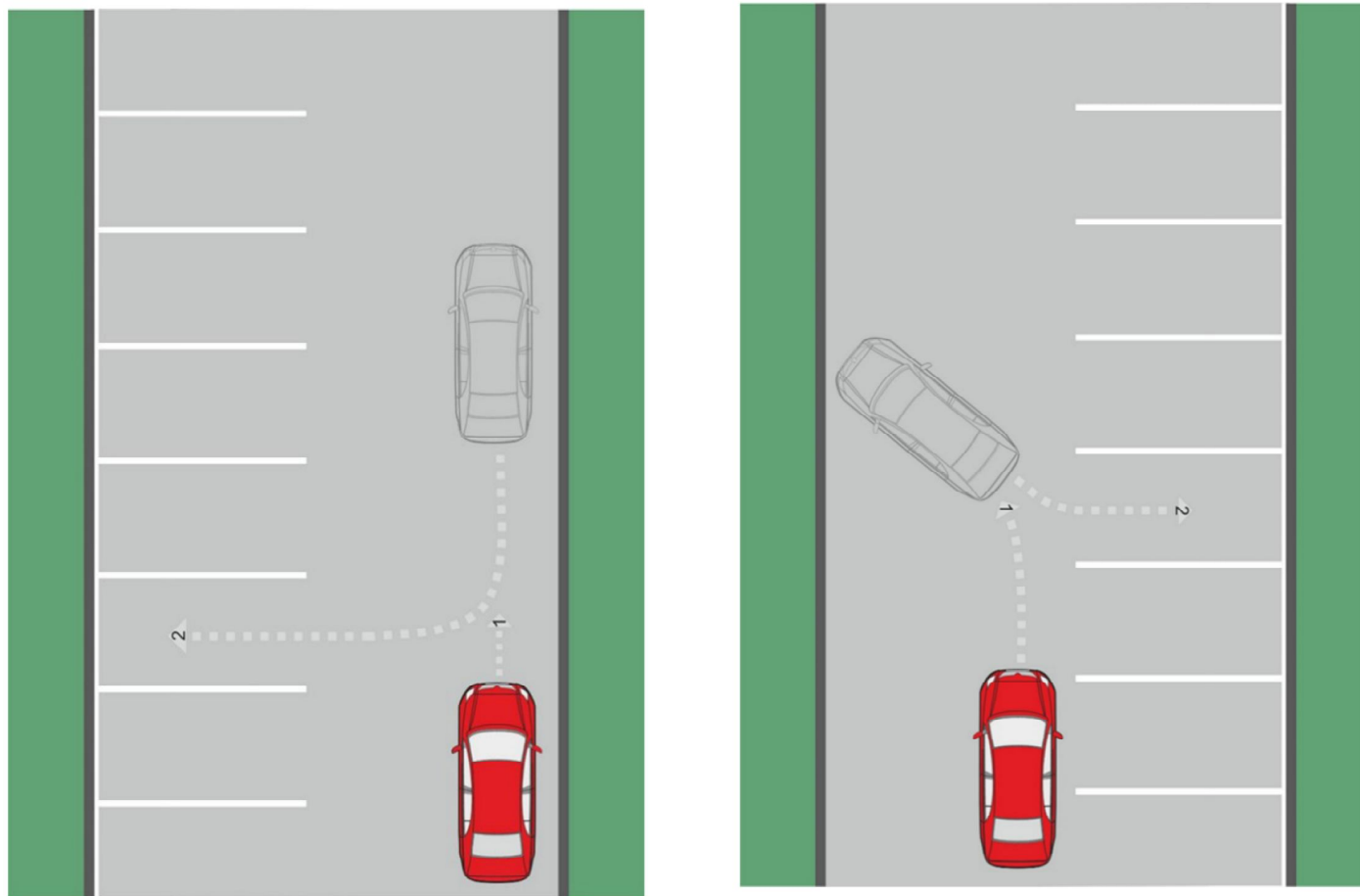
Ошибки, учитываемые при оценке:

- водитель съезжает с проезжей части;
- водитель выезжает на встречную полосу;
- водитель ведёт себя небезопасно.

Парковка с маневром (1)



Парковка с маневром (2)



Парковка с маневром (3)

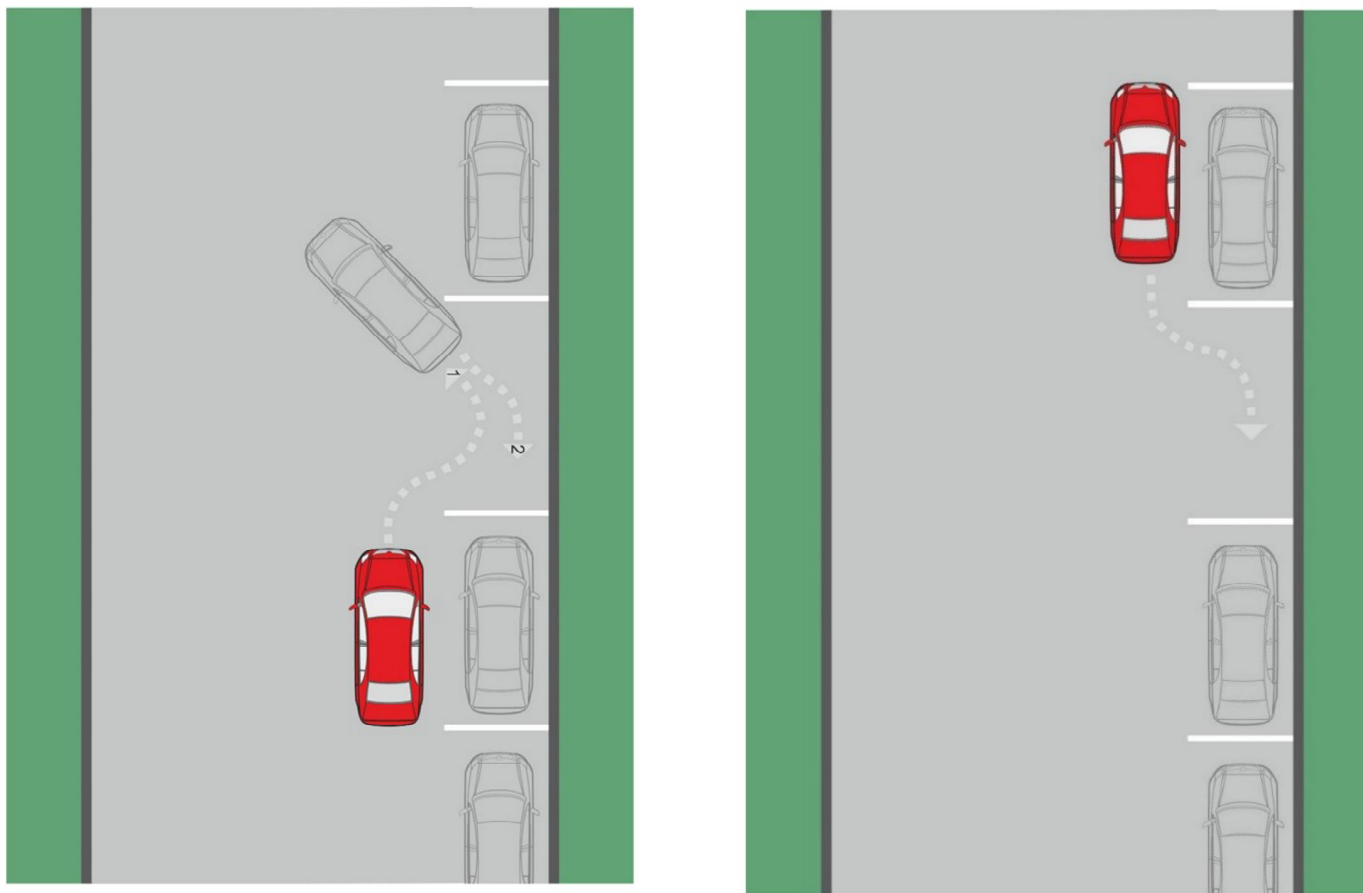
Суть упражнения

Парковка автомобиля с поворотом налево или направо. Направление движения может задавать экзаменатор. Положение автомобиля можно корректировать в том случае, если он не меняет выбранное парковочное место.

Ошибки, учитываемые при оценке:

- положение автомобиля после маневра не соответствует требованиям Закона о дорожном движении;
- парковка автомобиля на разметке парковочного места;
- неверная парковка автомобиля.

Параллельная парковка (1)



Параллельная парковка (2)

Суть упражнения

Надлежащим образом выполнить параллельную парковку и выехать с парковочного места. Парковочное место может быть обозначено или не обозначено разметкой. Направление движения может задавать экзаменатор.

Ошибки, учитываемые при оценке:

- положение автомобиля после маневра не соответствует требованиям Закона о дорожном движении;
- парковка автомобиля на разметке парковочного места;
- парковка автомобиля на разметке проезжей части или бордюре;
- неверная парковка автомобиля (например, блокировка другого автомобиля, невозможность выйти из автомобиля).