

Дорожное страхование

Обязательное дорожное страхование. Зачем его придумали?



Закон о дорожном страховании

- Что такое дорожное страхование?
- Какие транспортные средства подлежат страхованию?





Нужно ли оформлять дорожную страховку на прицеп?



Должен ли буксируемый автомобиль иметь действующую страховку?

Что такое страховой случай?

- ущерб нанесён транспортным средством, в отношении которого действует обязанность страхования
- имеется следственная связь между движением транспортного средства или местом его расположения и причинённым ущербом
- ущерб нанесён на дороге или на другой территории, традиционно используемой для движения транспортных средств





Это страховой случай?



Это страховой случай?



Это страховой случай?



Это страховой случай?

Страховым случаем не является нанесение ущерба:

- в транспортном средстве, кроме заезда и съезда на осуществляющий регулярное сообщение паром
- в месте, которое закрыто для проведения соревнований, тренировок или для другого похожего мероприятия
- на закрытой для движения территории аэродрома

Договор дорожного страхования

- лицо, у которого есть интерес к страхованию
- срок действия договора от 1 дня до 1 года
- полис
- зелёная карта



Договор дорожного страхования

Договор заканчивается при удалении транспортного средства из дорожного регистра, в том числе при временном удалении из регистра.

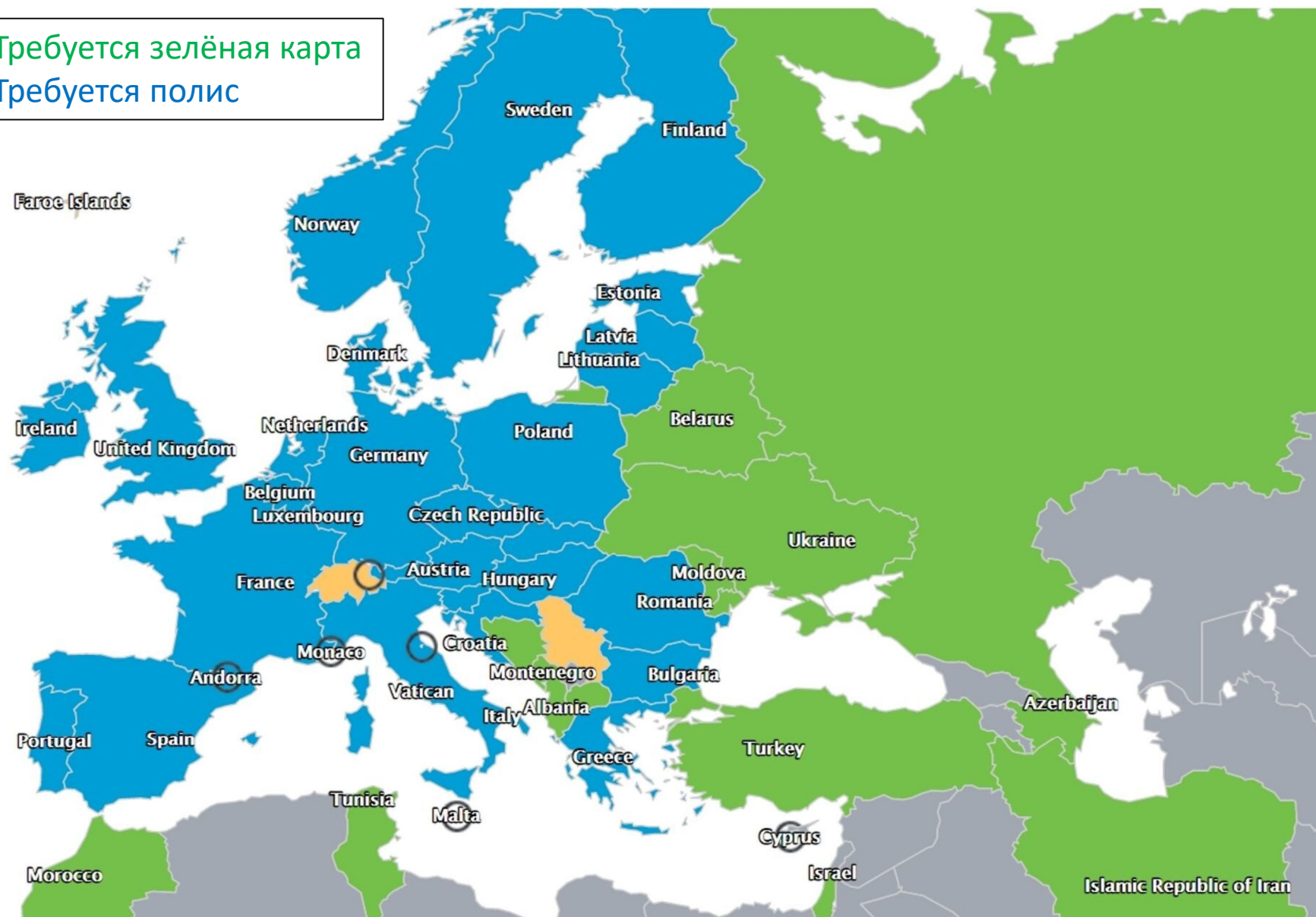
Преждевременное прекращение договора разрешено в следующих случаях:

- транспортное средство вышло из владения застрахованного лица или страхователя против его воли
- транспортное средство погибло или по техническим причинам его невозможно использовать дольше, чем один месяц
- заканчивается договор, на основании которого используется транспортное средство

Нужно ли иметь при себе полис дорожного страхования?

| LIIKLUSKINDLUSTUSE TAVALEPINGU POLIIS | | |
|--|---|--------------------------------------|
| Kindlustusvõtja (sõiduki omanik) | | |
| Isikukood / juridilise isiku reg. kood | Kindlustusandja | |
| Eesnimi | | |
| Perakonnanimi / juridilise isiku nimetus | Agendi kood või nimi | |
| Tänav, maja nr | Lepingu nr | |
| Postiindeks linn (asula), maakond | Omaniku riskikoefitsient | |
| Sõiduk | | |
| Registreerimismärk | Kindlustusmäär | |
| Mark | Mudel ja modifikatsioon | Kindlustusandja esindaja allkiri |
| Tohasetähis (VIN kood) | Kindlustusvõtja on kohustatud alluma kindlustusmaks tasumata jätmisel kohelele sunnitud bitmisele | |
| Märkused | Välja antud | |
| | | Poliisi kehtivuse algus (kell) |
| | | Poliisi kehtivuse lõpp (kell 24.00) |

Требуется зелёная карта
Требуется полис

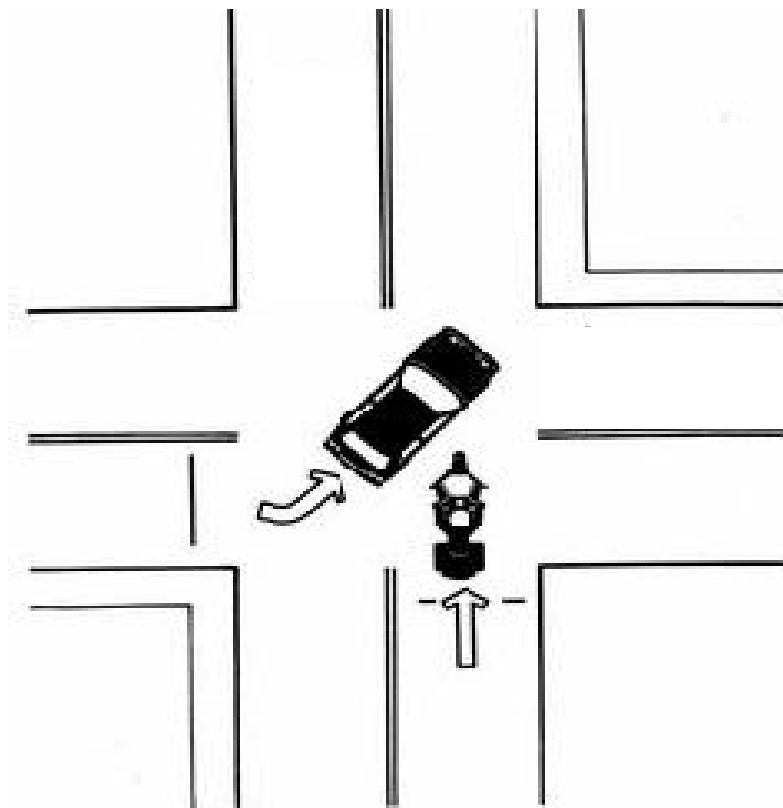




Какой ущерб возмещается по закону об обязательном страховании?

- Имущественный и неимущественный ущерб пострадавшему в ДТП
- Неимущественный ущерб пешеходу, попавшему в ДТП
- Расходы больницы, в которой проходил лечение виновник ДТП

Кому и какой вид ущерба возмещается?



Ущерб не возмещается, если он нанесён:

- неустановленным транспортным средством
- таким транспортным средством, для которого не предусмотрено обязательное дорожное страхование (напр. велосипедом)

Ущерб который возник из-за того, что вы не можете использовать попавший в ДТП автомобиль, не возмещается.

Страховой случай

Сроки:

- сообщить о страховом случае - незамедлительно
- сохранять транспортное средство в послеаварийном состоянии и предъявить его – 7 (15) дней

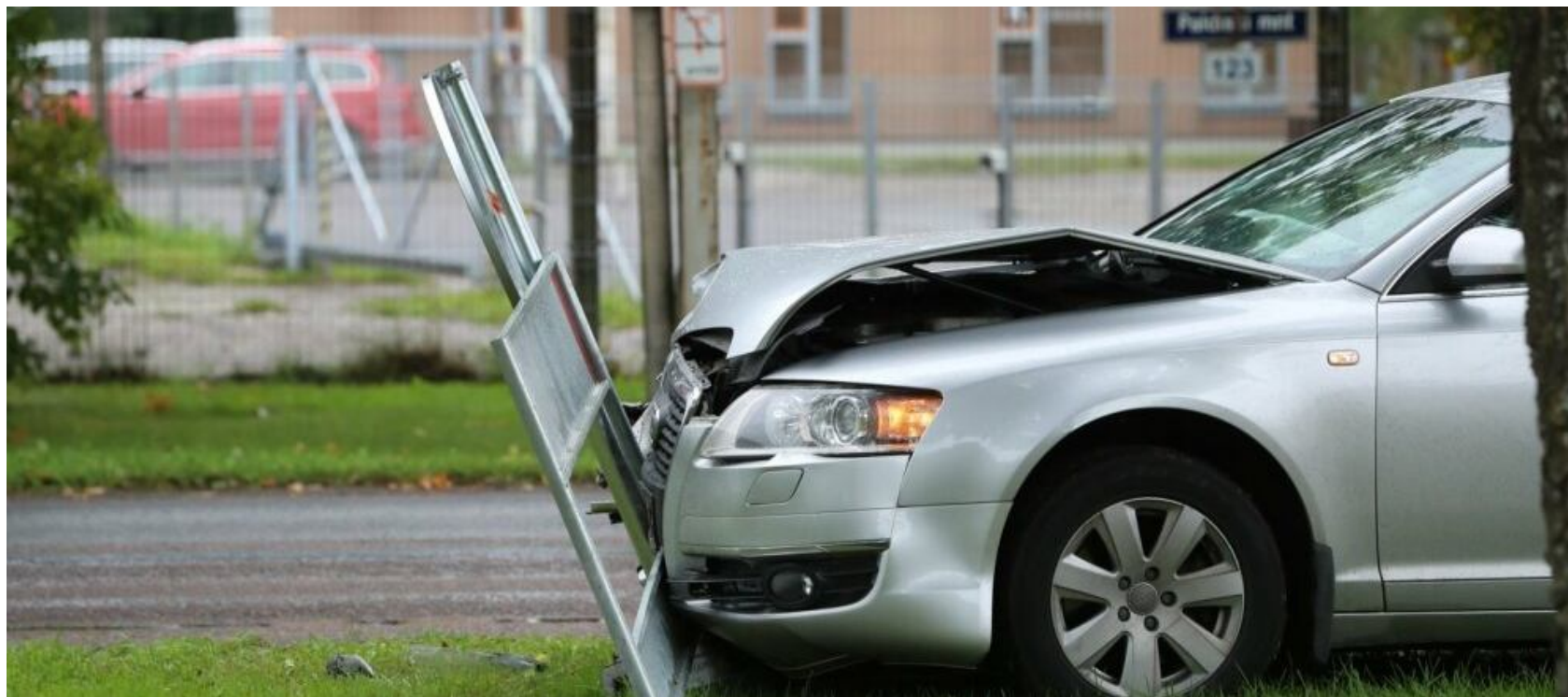


Сколько стоит дорожная страховка?

Факторы, влияющие на размер страхового платежа:

- история ущербов за прошлый год
- мощность мотора
- уезд, в котором автомобиль стоит на учёте
- возраст владельца автомобиля
- марка автомобиля

<https://www.lkf.ee/et/kalkulaator>



В чём разница между обязательным дорожным страхованием и КАСКО?

Дома

ПДД простым языком:

- 10.3.2. Обязательное дорожное страхование

Умные тесты:

- 13. Дорожное страхование