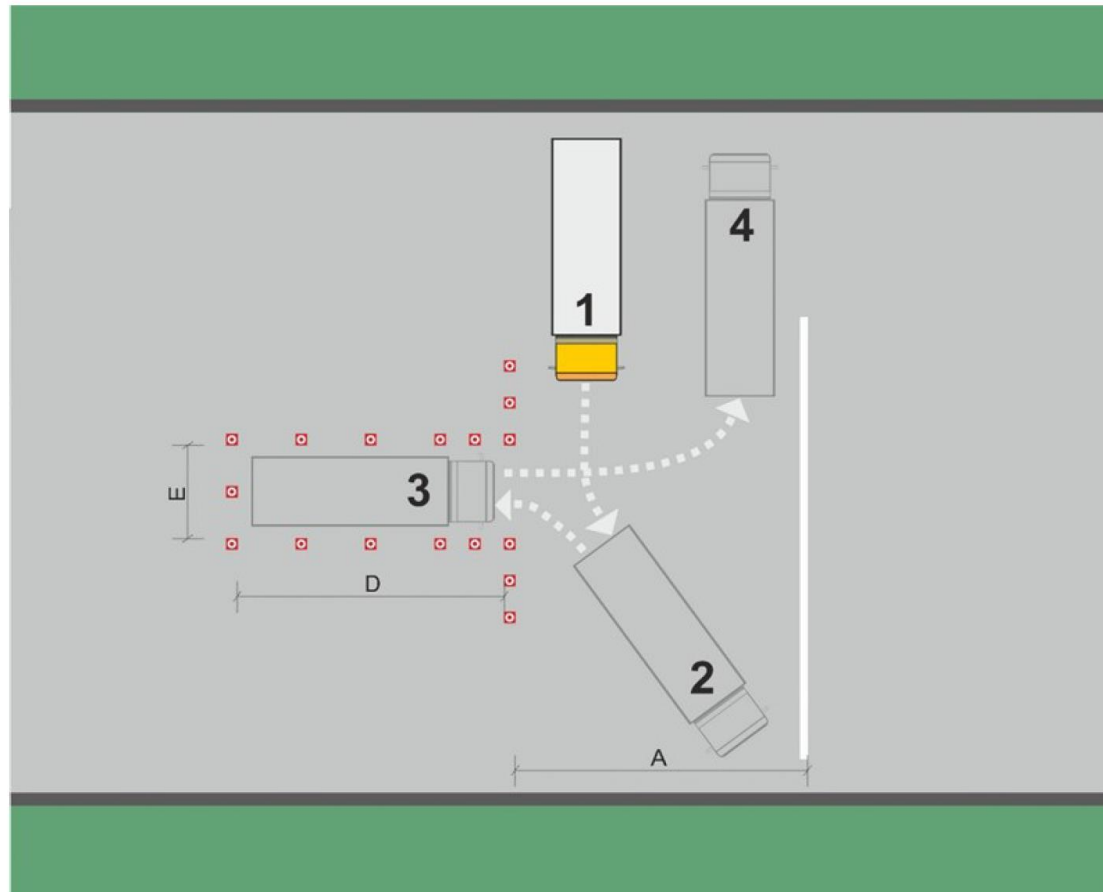


# Eksamiharjutused

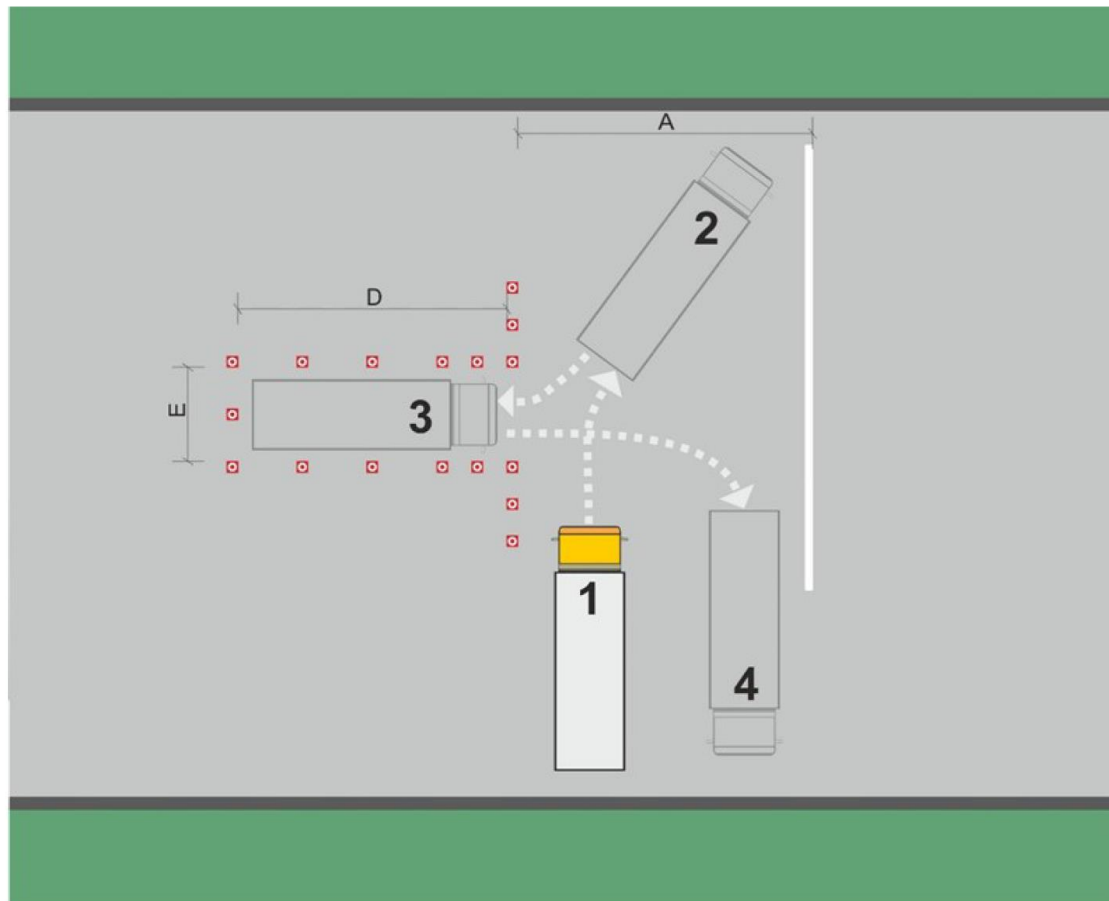
**CE-kategooria**

# Tagurdamine boksi pöördega



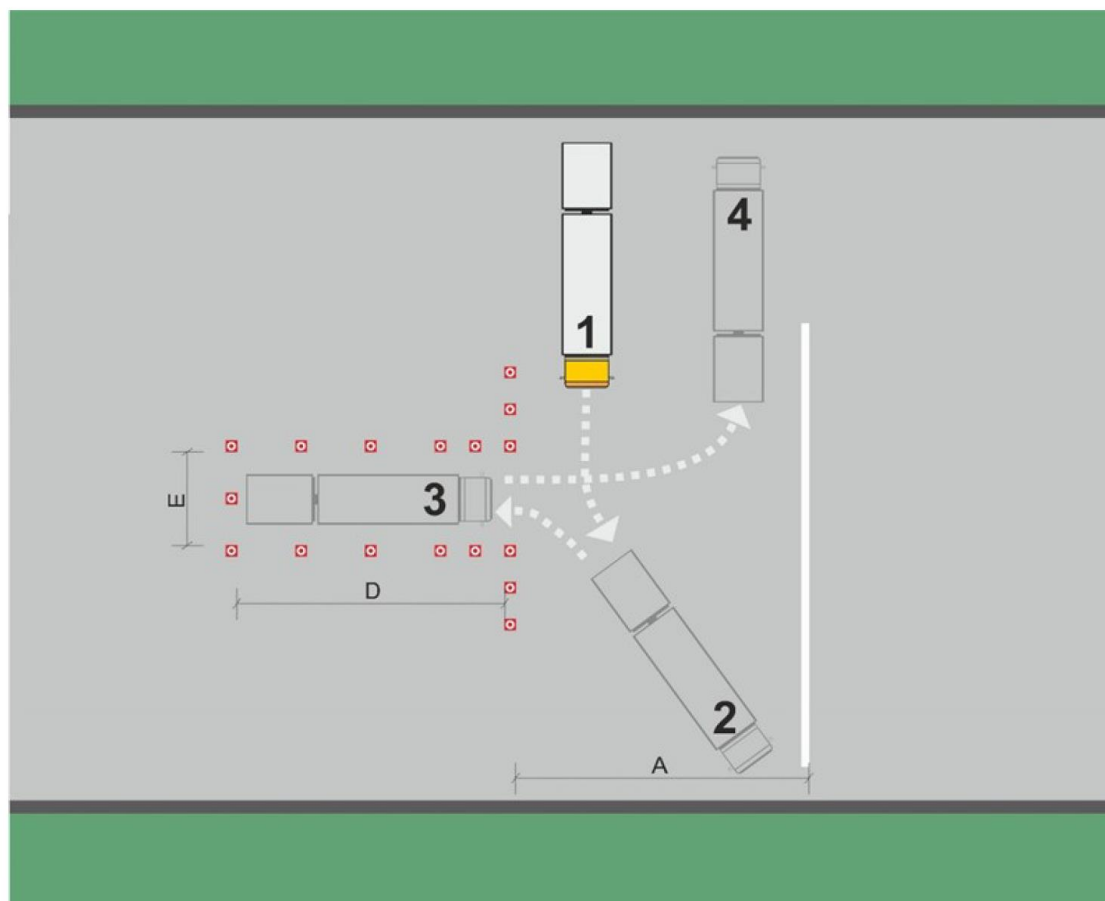
A – 7 m (kui auto on üle 7 m pikk, siis A = auto pikkus + 1 m)  
või autorongi pikkus  
D – auto (autorongi) pikkus + 1 m; E – auto laius + 1 m

# Tagurdamine boksi pöördega II



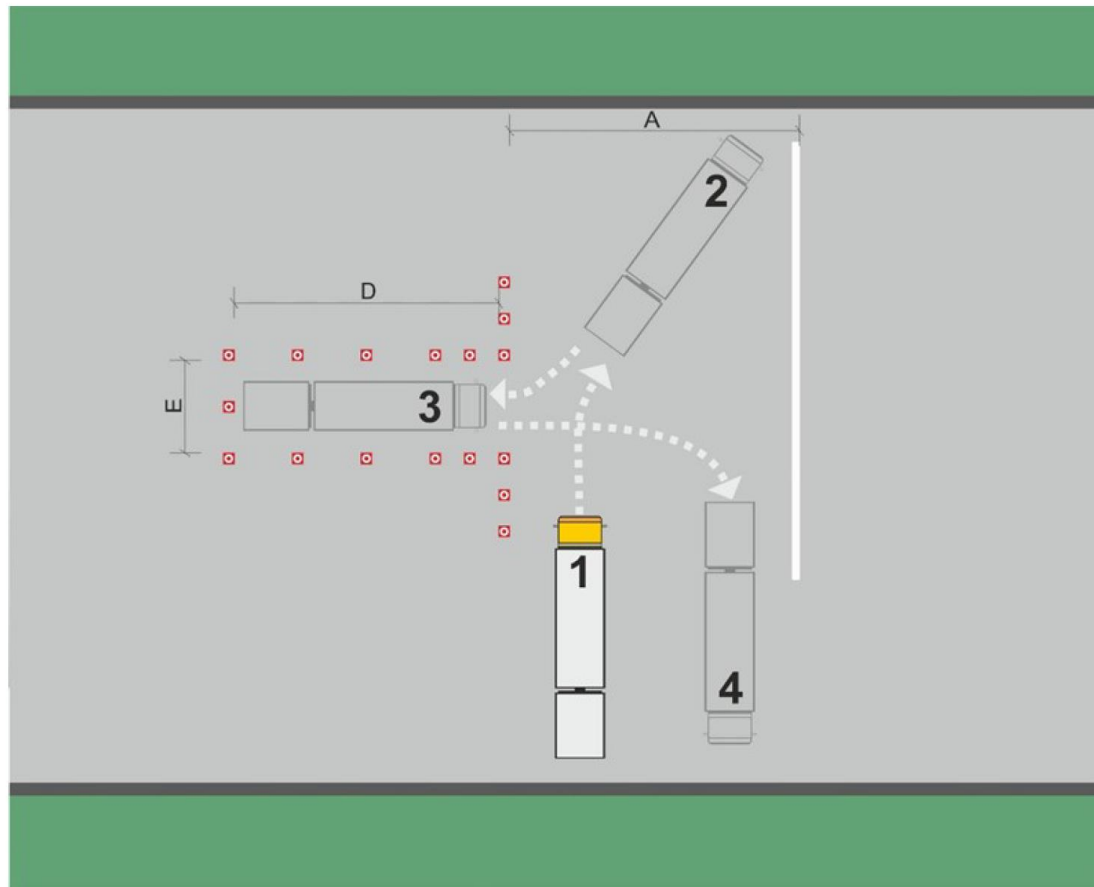
A – 7 m (kui auto on üle 7 m pikk, siis A = auto pikkus + 1 m)  
või autorongi pikkus  
D – auto (autorongi) pikkus + 1 m; E – auto laius + 1 m

# Tagurdamine boksi pöördega III



A – 7 m (kui auto on üle 7 m pikk, siis A = auto pikkus + 1 m)  
või autorongi pikkus  
D – auto (autorongi) pikkus + 1 m; E – auto laius + 1 m

# Tagurdamine boksi pöördega IV



A – 7 m (kui auto on üle 7 m pikk, siis A = auto pikkus + 1 m)  
või autorongi pikkus  
D – auto (autorongi) pikkus + 1 m; E – auto laius + 1 m

# Tagurdamine boksi pöördega V

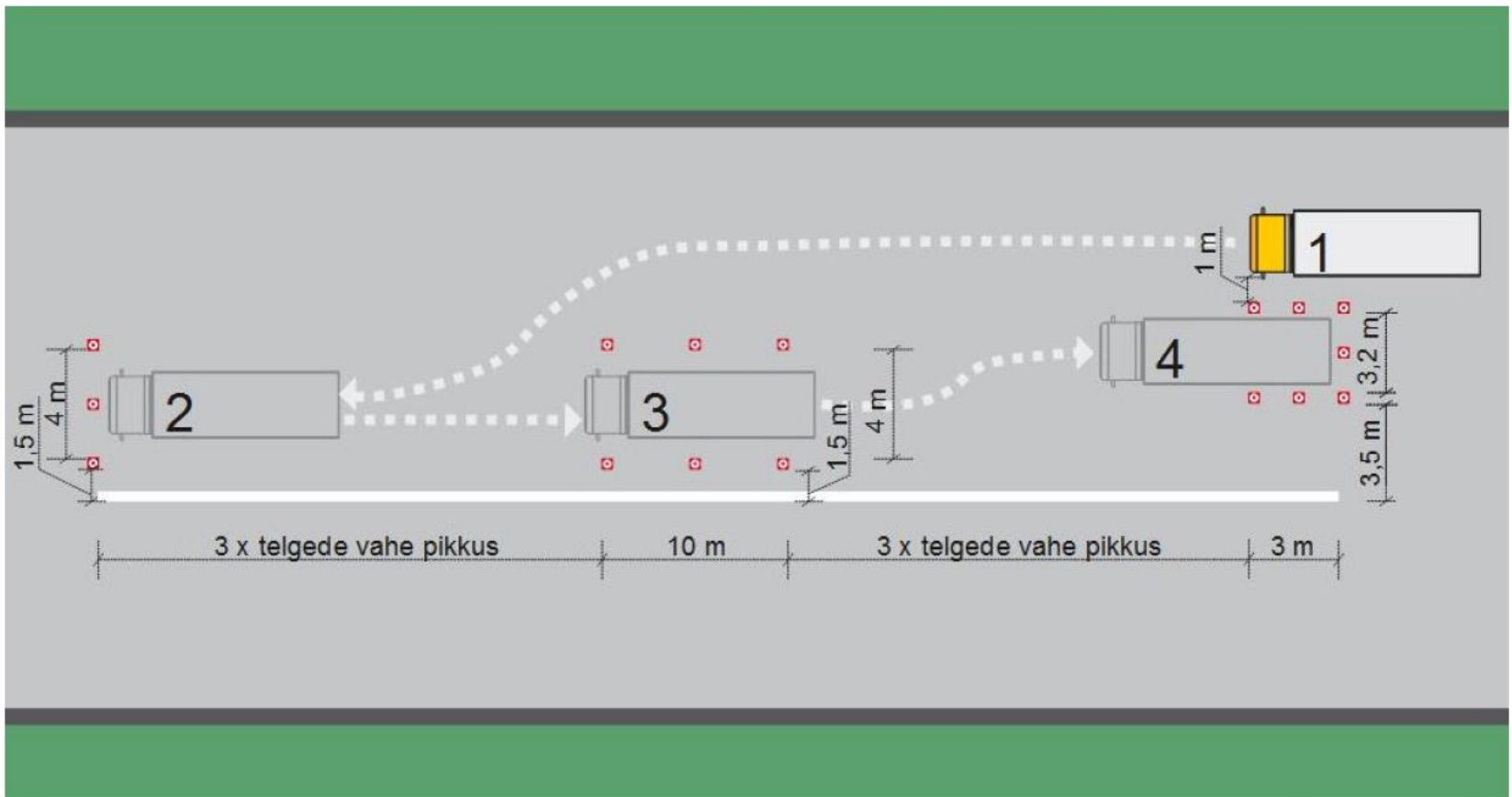
## Harjutuse sisu

Auto või autorong tuleb tagurdada boksi (paremalt või vasakult), seejärel boksis peatuda ning seejärel boksisist välja sõita. Ohutuse kaalutlustel võib auto või autorongi peatada ning käia kontrollimas manöövri ohutust. Boksi sõidu lähteasendist määrab eksamineerija. Auto või autorongi gabariidiga joont või tähiskoonustega tähistatud ala ületada ei tohi ning auto või autorong peab enne väljasõitu olema täielikult boksis. Harjutuse lõpp on asendis number 4.

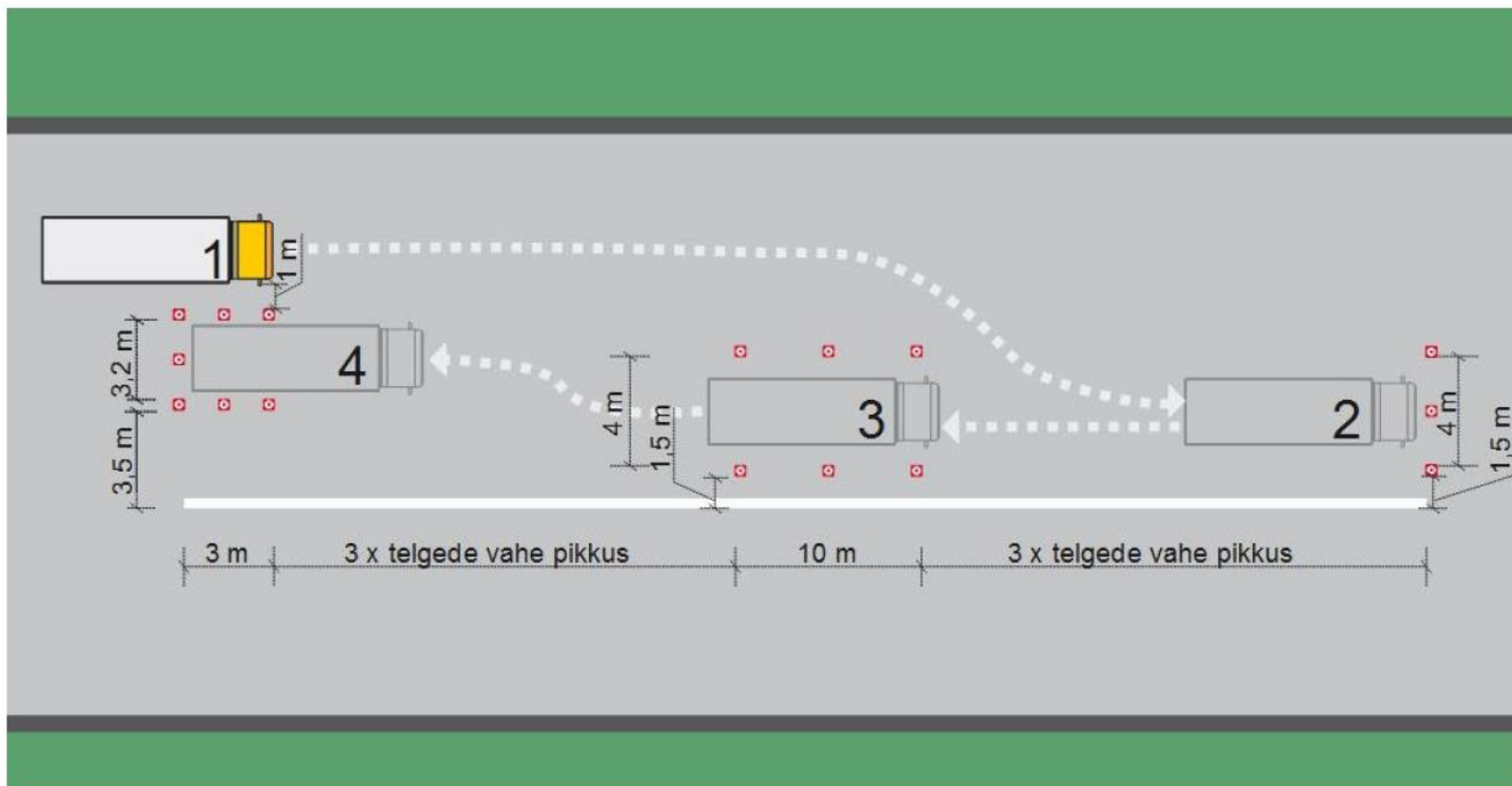
## Hindamisel arvestatavad vead:

- juht ei välju autost ohutult;
- juht ei rakenda enne kabiinist väljumist abinõusid, mis väldiksid auto või autorong iseenesliku liikuma hakkamise;
- juht sõidab vastu tähiskoonust, väljub koonustega tähistatud või joonitud ala piiridest;
- juht ei käitu ohutult.

# Ohutu parkimine veose pealelaadimiseks

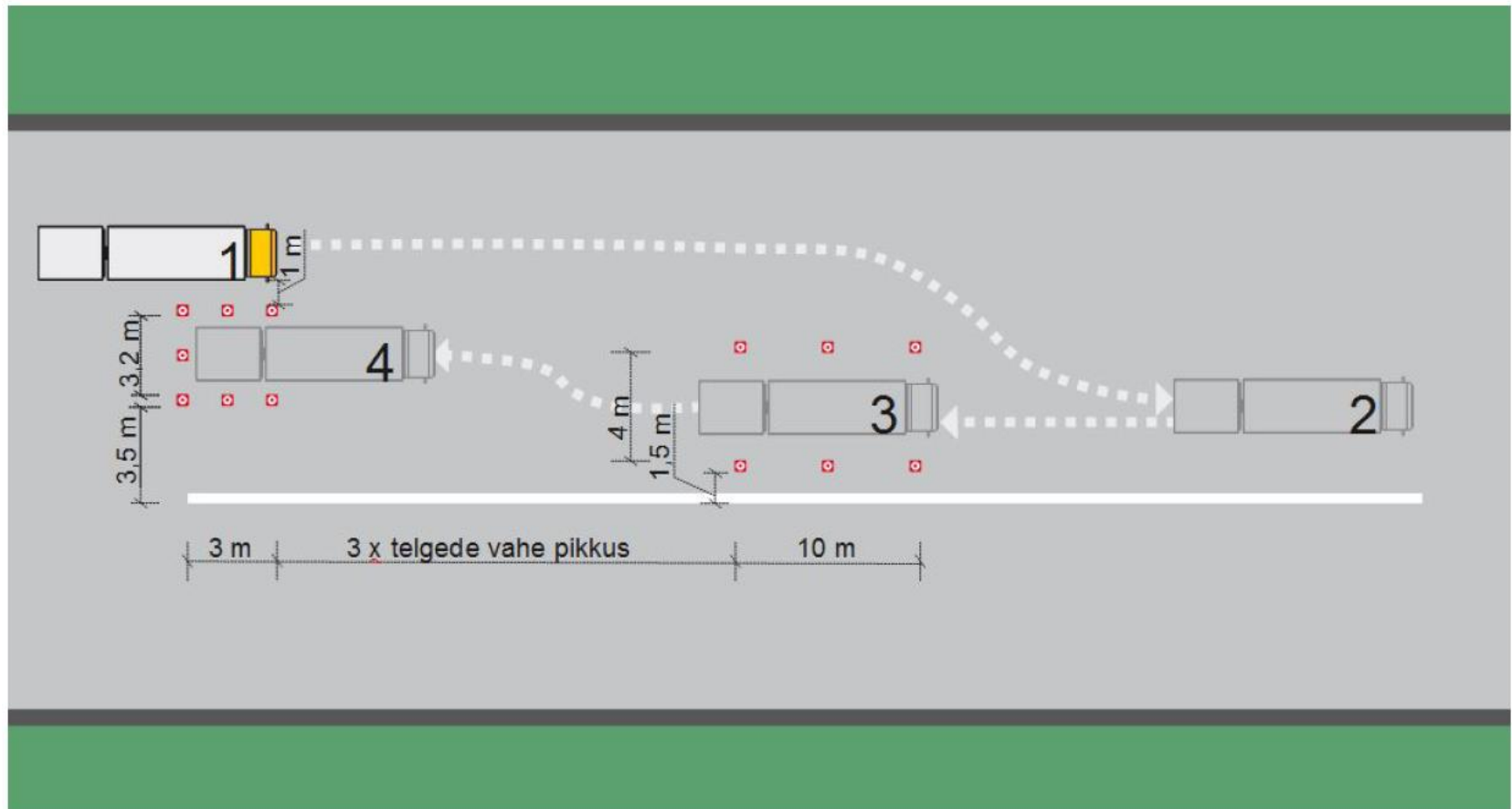


# Ohutu parkimine veose pealelaadimiseks II

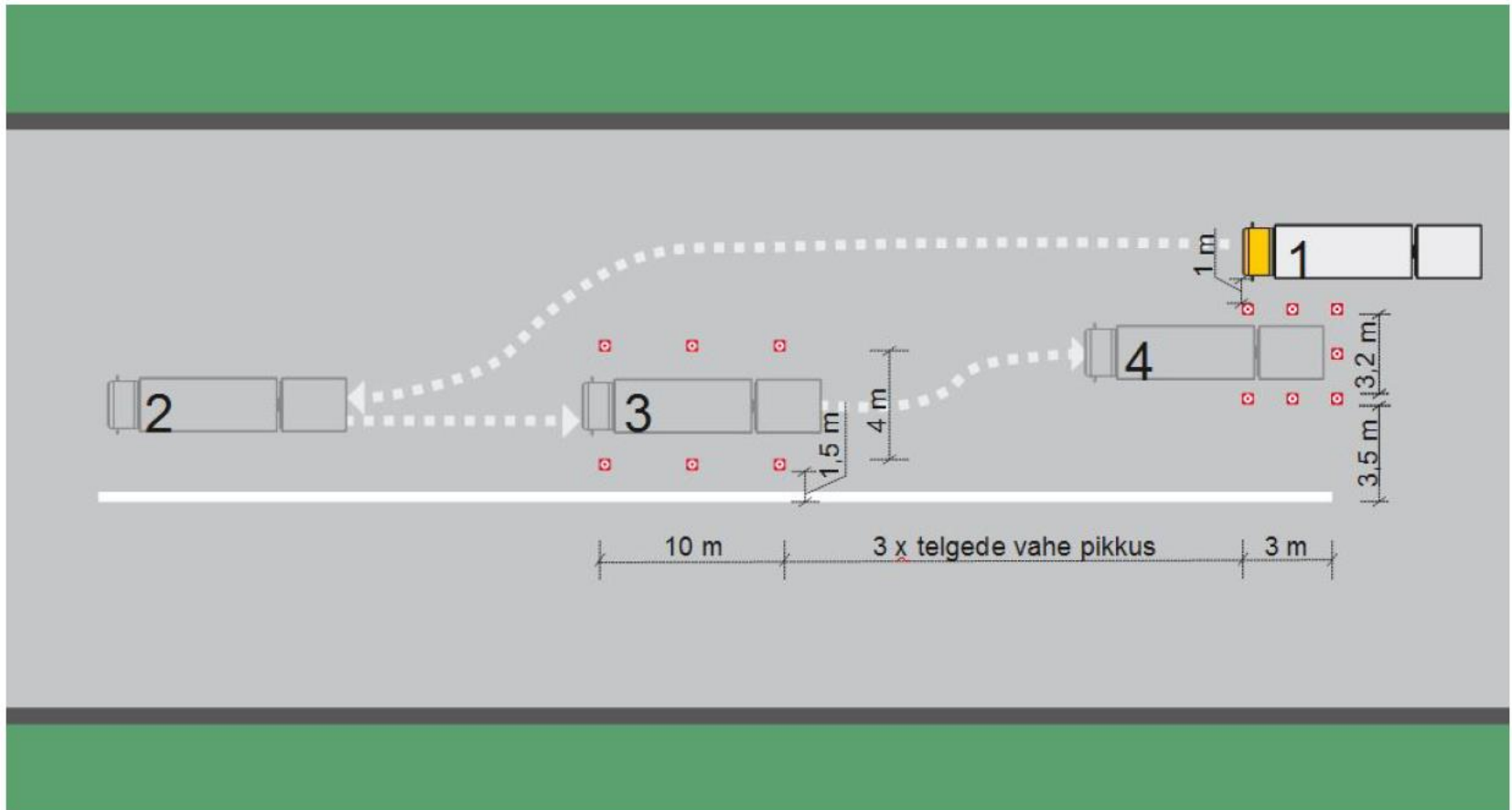




# Ohutu parkimine veose pealelaadimiseks III



# Ohutu parkimine veose pealelaadimiseks IV



# Ohutu parkimine veose pealelaadimiseks V

Harjutuses kasutatav laadimisplatvorm on vähemalt 1,5 m kõrgune, 2 m pikkune, 3,5 m laiune ja piisava massiga konstruktsioon (mitte kergem kui 80 kg). Kui laadimisplatvormil on rattad, tuleb need lukustada.

## Harjutuse sisu

Auto või autorong tuleb manööverdada etteantud aja jooksul positsiooni number 4 ning seejärel seal peatuda. Auto või autorong ei tohi olla positsioonis number 4 peatumisel laadimisplatvormist kaugemal kui 1 m. Sõidu suuna määrab eksamineerija. Ohutuse kaalutlustel võib auto või autorongi peatada ning käia kontrollimas manöövri ohutust. Auto või autorongi gabariitidega joont või tähiskoonustega tähistatud ala ületada ei tohi. Harjutuse lõpp on positsioonis number 4.

# Ohutu parkimine veose pealelaadimiseks VI

## Hindamisel arvestatavad vead:

- juht ei välju autost ohutult;
- juht ei rakenda enne kabiinist väljumist abinõusid, mis väldiksid auto või autorongi iseenesliku liikuma hakkamise;
- juht sõidab vastu tähiskoonust, väljub koonustega tähistatud või joonitud ala piiridest;
- vastu laadimisplatvormi sõitmisel nihutatakse seda üle 0,3 m;
- juht ei käitu ohutult.

# Autorongi koostamine

Kontrollitakse eksamineeritava praktilisi oskusi autorongi koostamisel ja lahutamisel.

Harjutuse sooritamisel peab veduki parkima haagise kõrvale.

Aega kuni 10 minutit.