

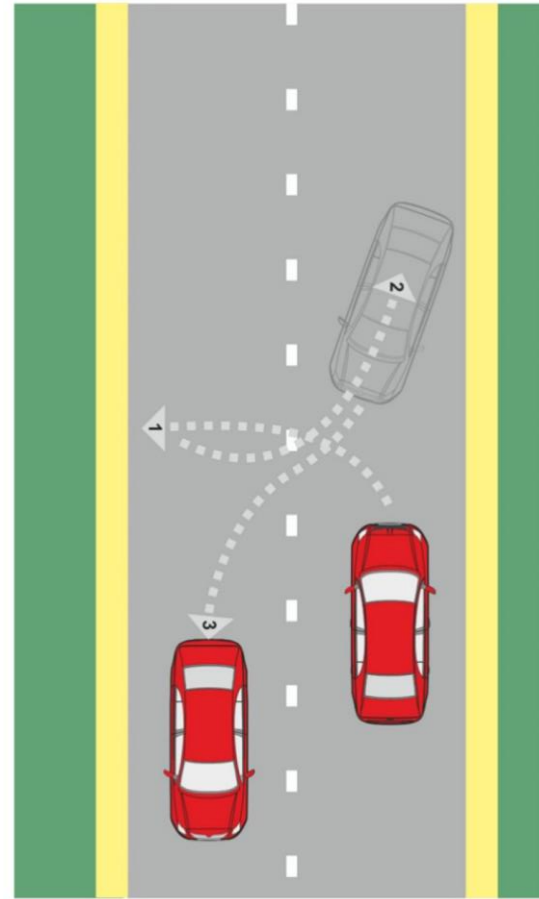
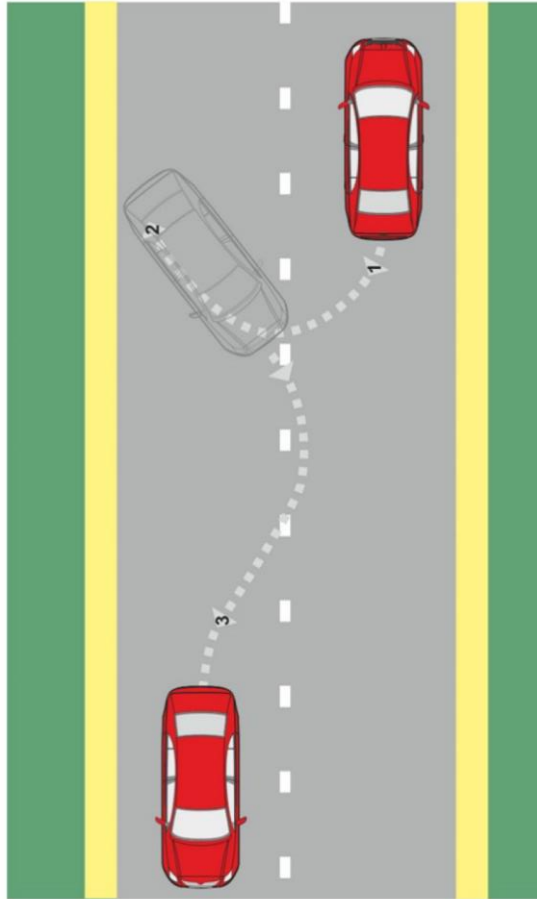
# B-kategooria

Kokku kolm harjutust, aega kuni 10 minutit

Harjutused „**Parkimine manöövriga**“ ja „**Piiratud alal tagasipööramine**“ on kohustuslikud

Lisaks valitakse veel üks harjutus – kas „Parkimine rööpselt“ või „Tagurdamine otsesuunas või kurvi mööda“

# Piiratud alal tagasipööramine



# Piiratud alal tagasipööramine II

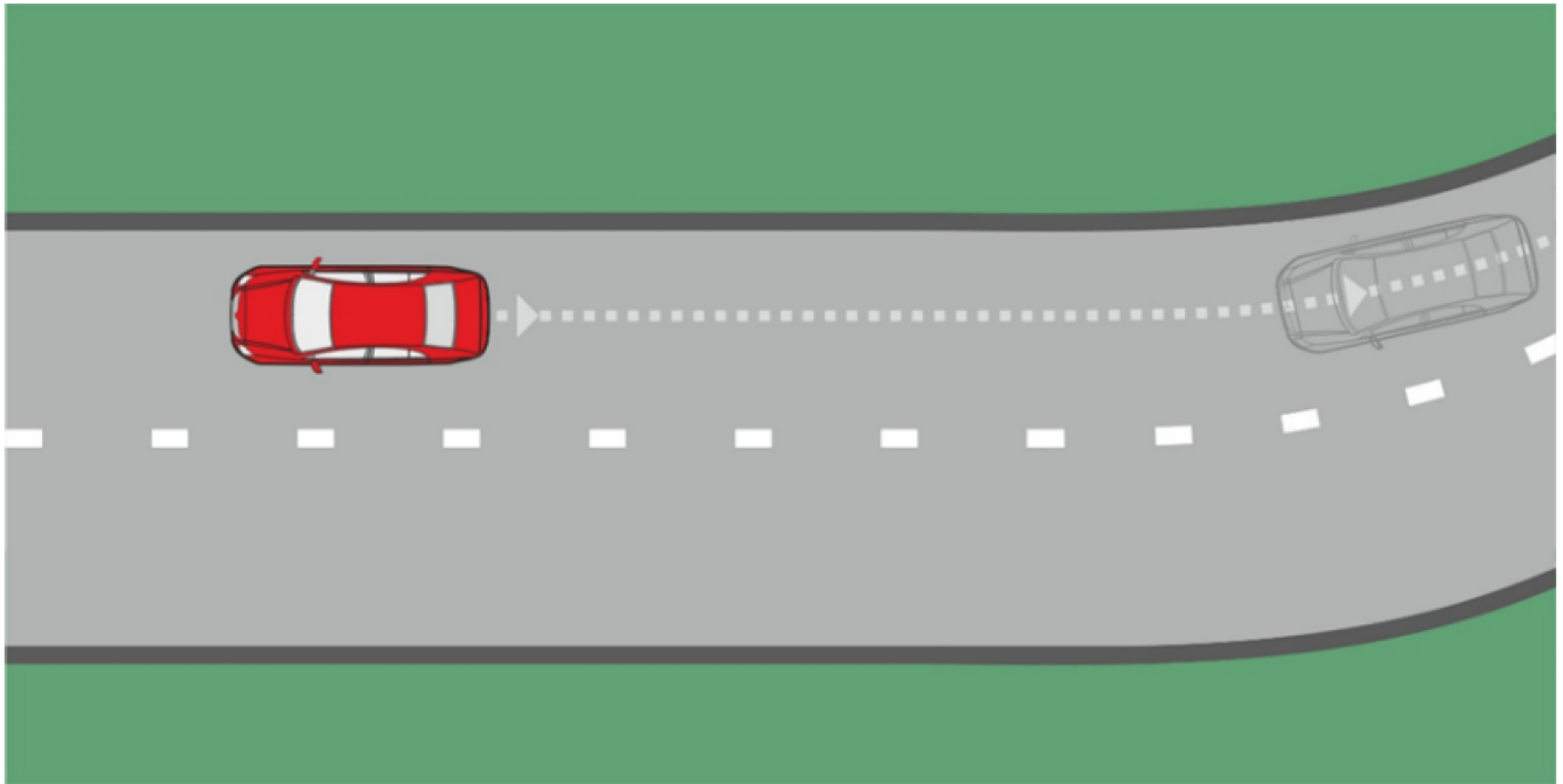
## Harjutuse sisu

Auto tuleb piiratud alal tagasi pöörata ning jätkata sõitu esialgsele vastupidises suunas. Juhikandidaat valib iseseisvalt tagasipöördeks sobiva lahenduse eksamineerija poolt valitud kohas. Kasutada võib lisamanöövreid.

## Hindamisel arvestatavad vead:

- auto väljub ettenähtud ala või tee piiridest;
- juht ei käitu ohutult.

# Tagurdamine otsesuunas või kurvi mööda



# Tagurdamine otsesuunas või kurvi mööda II

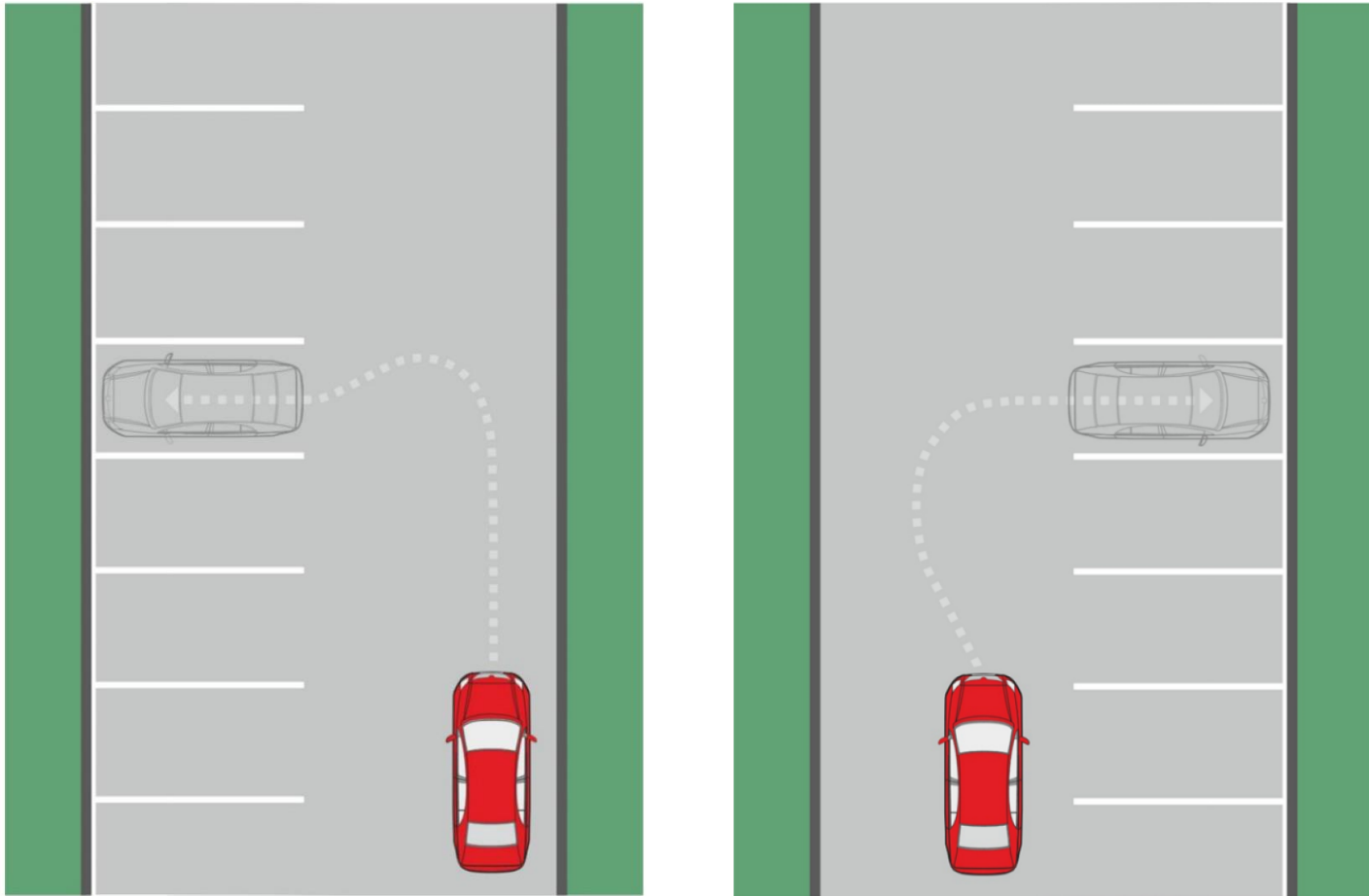
## Harjutuse sisu

Tagurdada auto või autorongiga 20 - 30 m ja peatuda nii, et auto või autorongi pikitelg on paralleelne tee äärega. Kui tagurdatakse kurvi mööda, peab olema nähtavus küllaldane. Korrigeerimisel tuleb sõita lähteasendisse või eksamineerija määratud kohta.

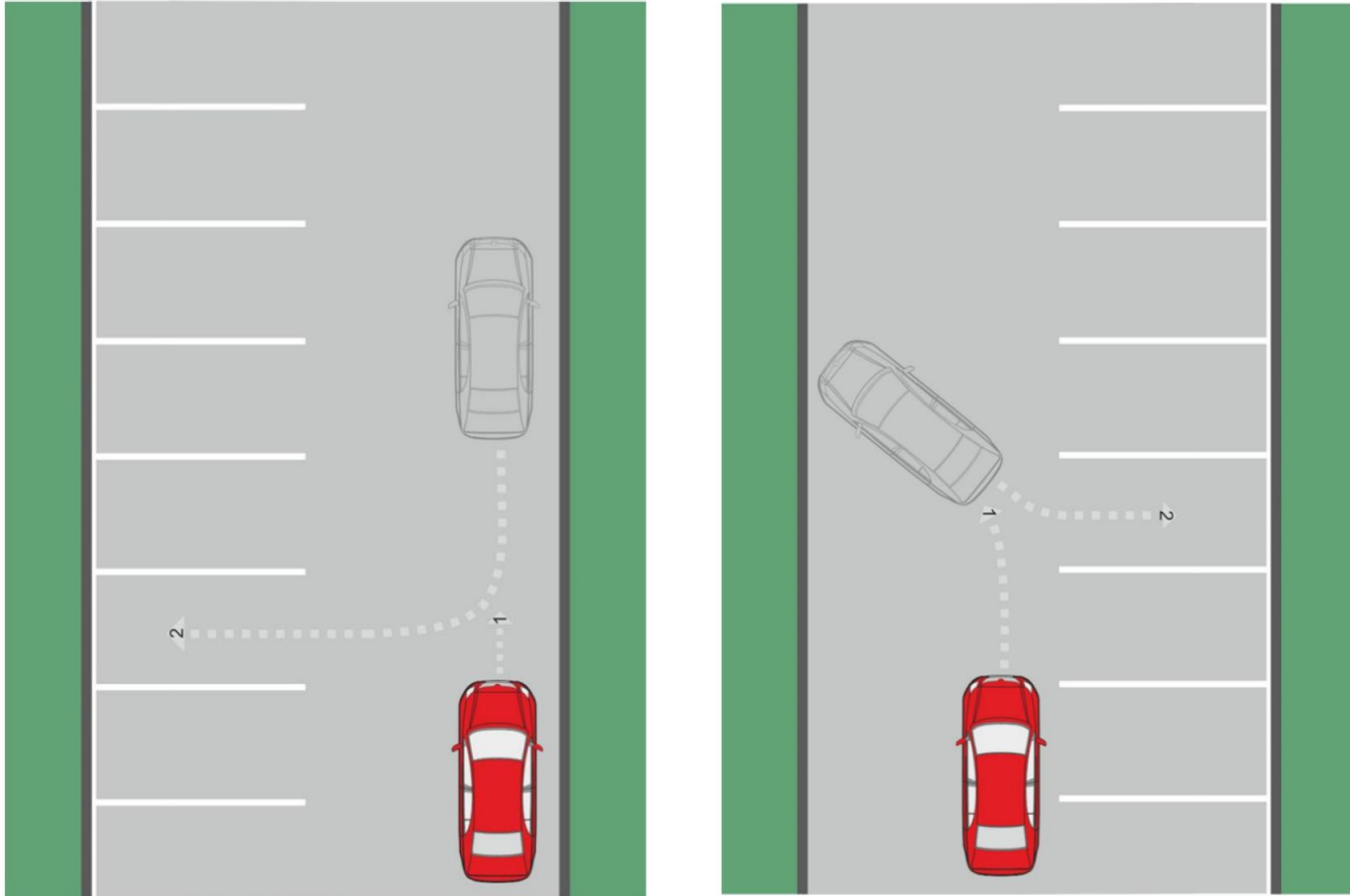
## Hindamisel arvestatavad vead:

- juht sõidab sõiduteelt välja;
- juht sõidab vastassuunavööndisse;
- juht ei käitu ohutult.

# Parkimine manöövriga



# Parkimine manöövriga II



# Parkimine manöövriga III

## Harjutuse sisu

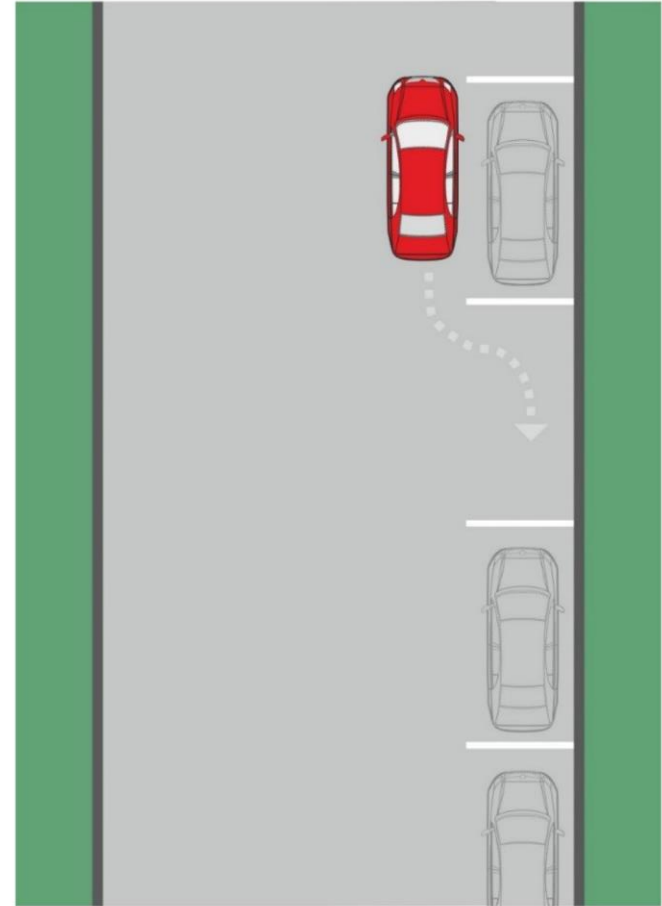
Auto parkimine pöördega vasakule või paremale parkimiskohale. Sõidu suuna võib määrata eksamineerija. Auto paiknemist võib korrigeerida selliselt, et on aru saada juhi kavatsus valitud parkimiskohta kasutada.

## Hindamisel arvestatavad vead:

- auto ei paikne manöövri lõppedes liiklusseadusest tulenevate nõuete kohaselt;
- auto parkimine parkimiskohta tähistaval teekattemärgisel või auto osad ulatuvad parkimiskohalt välja;
- auto vale parkimine.



# Parkimine rööpselt



# Parkimine rööpselt II

## Harjutuse sisu

Parkida auto rööpselt ja nõuetekohaselt ning seejärel sõita parkimiskohalt välja. Parkimiskoht võib olla tähistatud teekattemärgisega või olla tähistamata. Sõidu suuna võib määrata eksamineerija.

## Hindamisel arvestatavad vead:

- auto ei paikne manöövri lõppedes liiklusseadusest tulenevate nõuete kohaselt;
- auto parkimine parkimiskohta tähistaval teekattemärgisel või auto osad ulatuvad parkimiskohalt välja;
- auto parkimine sõidutee äärt tähistaval teekattemärgisel või äärekivil;
- auto vale parkimine.